

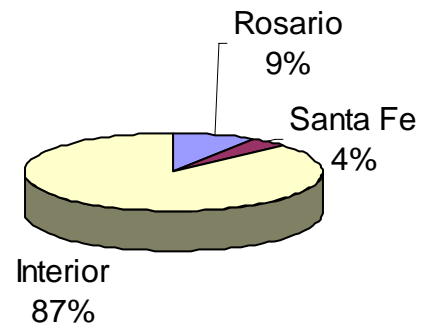
Cantidad de mediaciones requeridas por Origen y Aceptación o Rechazo

Cuenta de Código	Estado		Total general
	Aceptada	Rechazada	
Origen			
A Solicitud De Parte	5601	467	6068
Remisión Juez De Oficio	1796	477	2273
Total general	7397	944	8341

Cantidades por Zona Geográfica y Aceptación o Rechazo

	Aceptada	Rechazada	Total General
Rosario	524	212	736
Santa Fe	324	33	357
Interior	6556	714	7270
			8363

Mediaciones requeridas discriminadas por zona

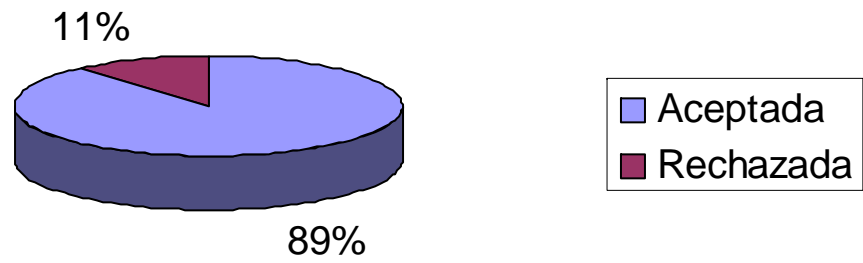


A Solicitud De Parte	6068
Remisión Juez De Oficio	2273

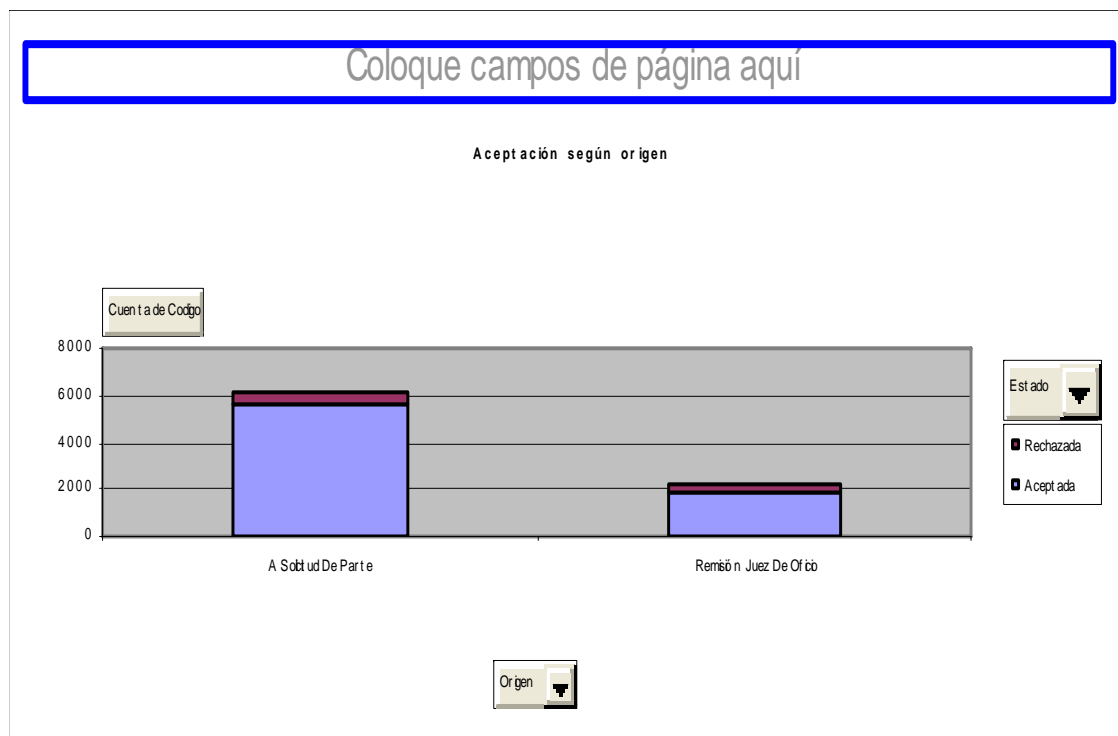
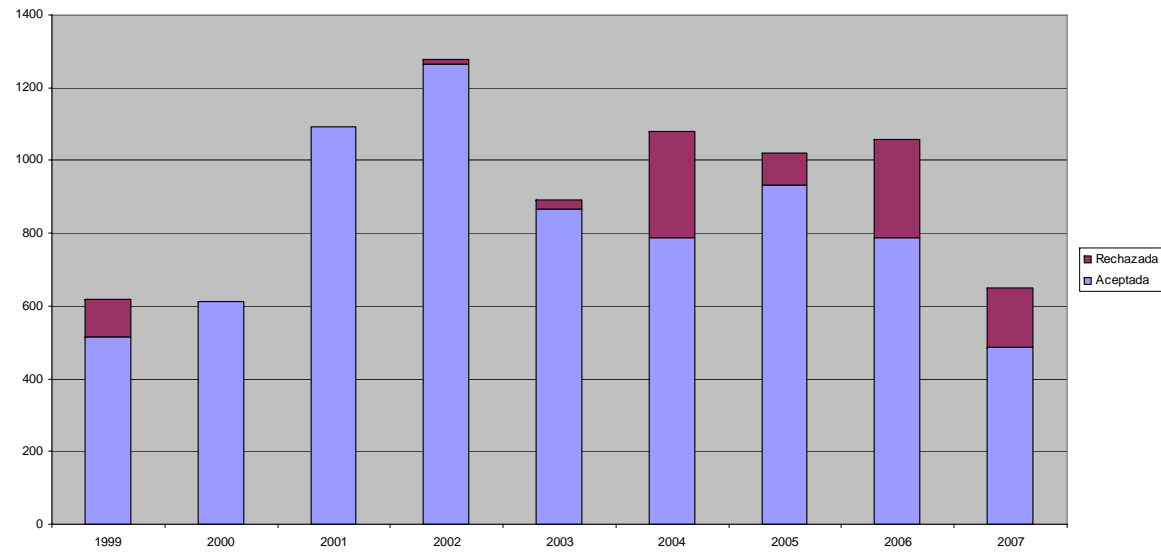
Mediaciones requeridas discriminadas por origen



Aceptación o rechazo desde 1999



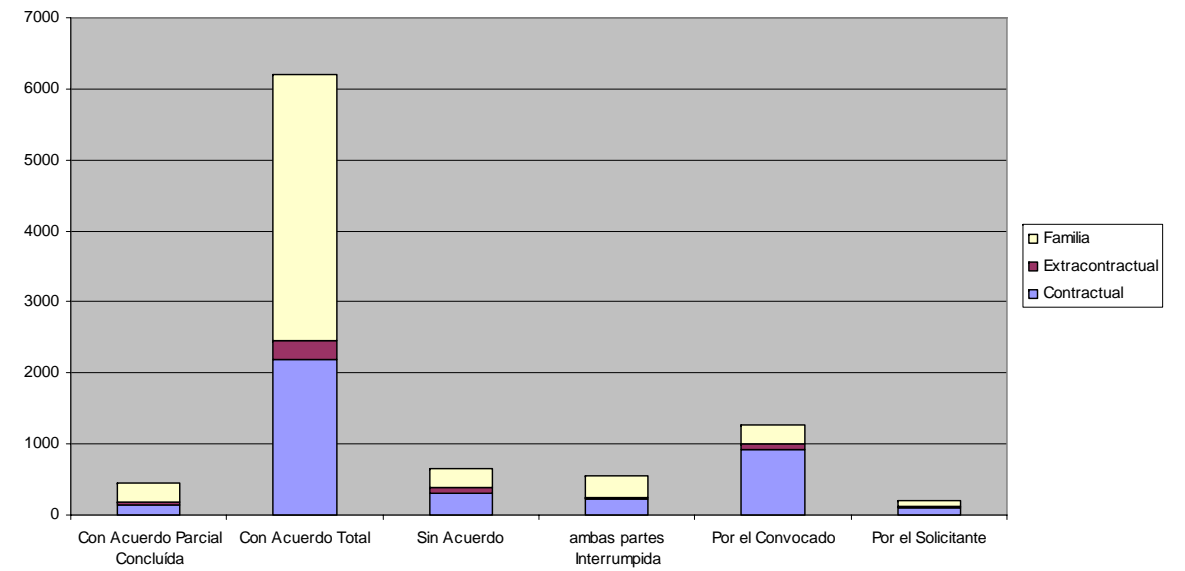
Mediaciones Por año



Cantidad de áreas convocadas y su aceptación o rechazo

Cuenta de Código		
Sub_área	Estado	Total
Contractual	Aceptada	4022
	Rechazada	409
Total Contractual		4431
Extracontractual	Aceptada	522
	Rechazada	92
Total Extracontractual		614
Familia	Aceptada	5060
	Rechazada	534
Total Familia		5594
Otros	Aceptada	107
	Rechazada	42
Total Otros		149
Total general		10788

Resultado de las mediaciones aceptadas discriminando materias



Del Total de Aceptadas - Toda la Provincia

Cuenta de Código		Origen			
Sub_estado 1	Sub_estado 2	A Solicitud De Parte	Aud. Art 19	Remisión Juez De Oficio	Total general
Concluida	Con Acuerdo Parcial	259		76	335
	Con Acuerdo Total	3394	4	947	4345
	Sin Acuerdo	361	3	236	600

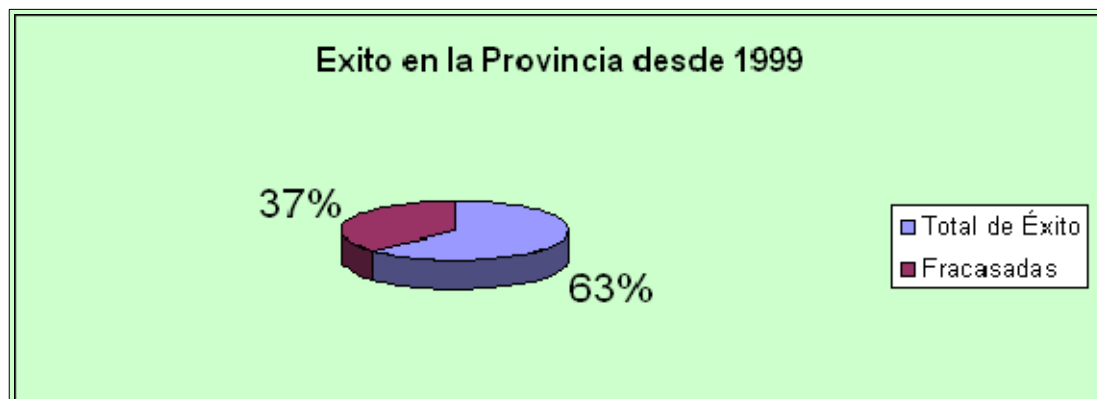
Total Concluida		4014	7	1259	5280
En Trámite	(en blanco)			2	2
Total En Trámite				2	2
Interrumpida	ambas partes	306		198	504
	Por el Actor	10		36	46
	Por el Convocado	1069		113	1182
	Por el Demandado	52		130	182
	Por el Solicitante	137		39	176
	(en blanco)	10		6	16
Total Interrumpida		1584		522	2106
(en blanco)	(en blanco)	4		14	18
Total (en blanco)		4		14	18
Total general		5602	7	1797	7406

% de Éxito

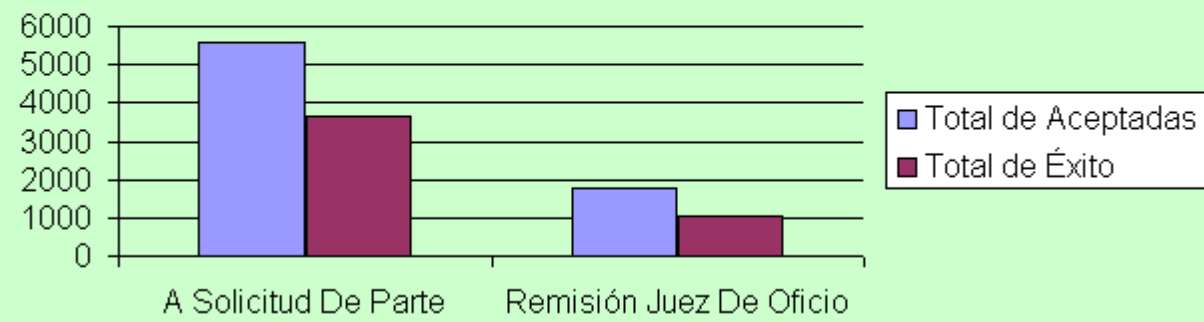
Aceptadas	7406
Éxito	4680
Fracasadas	2726
% Éxito	63,19%

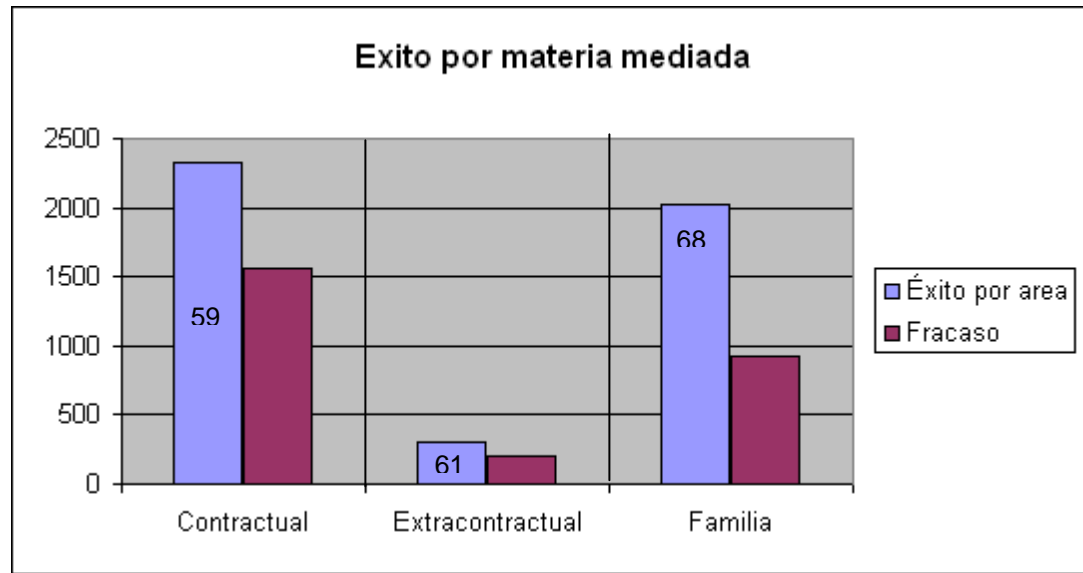
Porcentaje de Éxito discriminado por Origen

	A Solicitud De Parte	Audiencia Artículo 19	Remisión Juez De Oficio	Total general
Total de Aceptadas	5602	7	1797	7406
Total de Éxito	3653	4	1023	4680
Porcentaje de Éxito	65,21%	57,14%	56,93%	

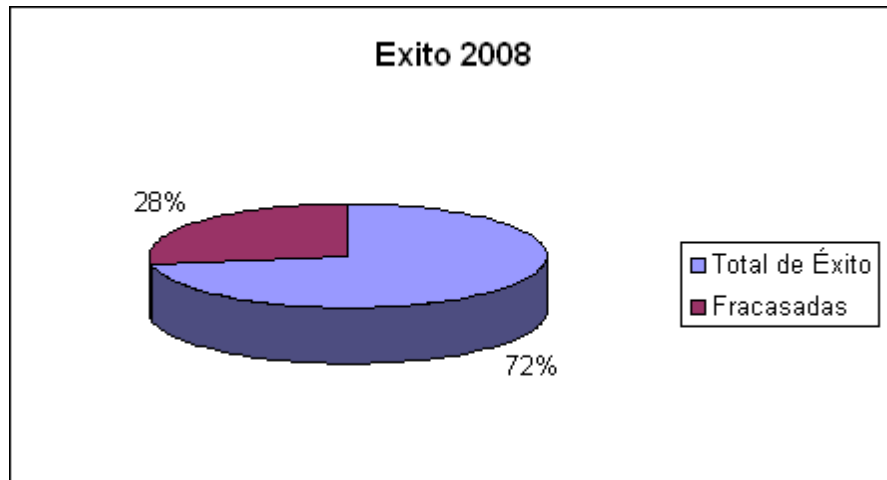


Porcentaje de Éxito en la Mediaciones Aceptadas diferenciando el modo de acceso.

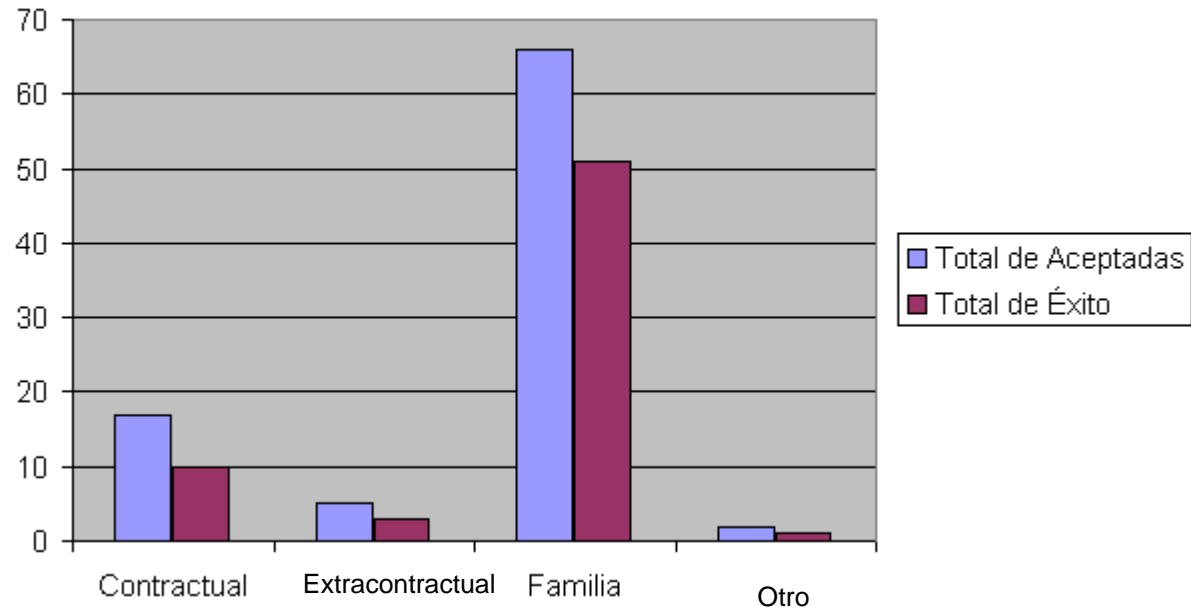




Sobre las Aceptadas del 2008
Discriminado por área



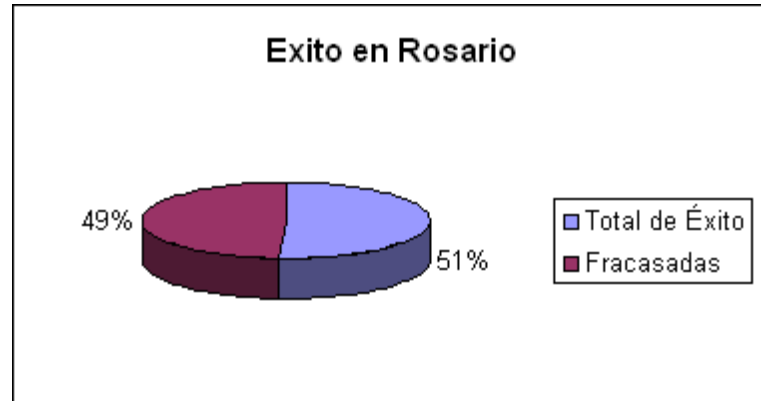
Exito por materia 2008



% de Éxito discriminando Origen

A Solicitud De	Remisión Juez De	Total

	Parte	Oficio	general
Total de Aceptadas	360	164	524
Total de Éxito	202	65	267
Porcentaje de Éxito	56,11%	39,63%	



Mediaciones Aceptadas en la ciudad de Santa Fe

Cuenta de Código		Origen		
Sub_estado 1	Sub_estado 2	A Solicitud De Parte	Remisión Juez De Oficio	Total general
Concluida	Con Acuerdo Parcial	3	5	8
	Con Acuerdo Total	85	140	225
	Sin Acuerdo	3	15	18
Total Concluída		91	160	251

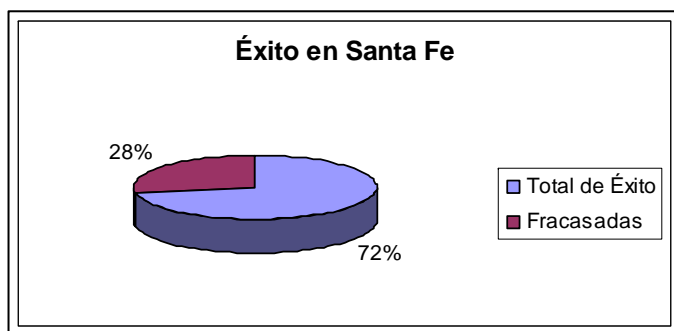
Interrumpida	ambas partes	7	7	14
	Por el Actor	2	7	9
	Por el Convocado	24	4	28
	Por el Demandado		2	2
	Por el Solicitante (en blanco)	16	3	19
Total Interrumpida		49	24	73
Total general		140	184	324

% de Éxito

Total de Aceptadas	324
Total de Éxito	233
Fracasadas	91
Porcentaje de Éxito	71,91%

% de Éxito discriminando Origen

	A Solicitud De Parte	Remisión Juez De Oficio	Total general
Total de Aceptadas	140	184	324
Total de Éxito	88	145	233
Porcentaje de Éxito	62,86%	78,80%	



el Interior

Cuenta de Codigo		Origen			
Sub_estado 1	Sub_estado 2	A Solicitud De Parte	Audiencia Art. 19	Remisión Juez De Oficio	Total general
Concluída	Con Acuerdo Parcial	218		61	279
	Con Acuerdo Total	3146	4	752	3902
	Sin Acuerdo	302	3	159	464
Total Concluída		3666	7	972	4645
En Trámite	(en blanco)			2	2
Total En Trámite				2	2
Interrumpida	ambas partes	281		183	464
	Por el Actor	6		28	34
	Por el Convocado	986		97	1083
	Por el Demandado	50		120	170
	Por el Solicitante	109		34	143
	(en blanco)	1			1
Total Interrumpida		1433		462	1895
(en blanco)	(en blanco)	2		12	14
Total (en blanco)		2		12	14
Total general		5101	7	1448	6556

% de Éxito

Total de Aceptadas	6556
Total de Éxito	4181
Porcentaje de Éxito	63,77%

Fracasadas

2375

% de Éxito discriminando Origen

	A Solicitud De Parte	Audiencia Artículo 19	Remisión Juez De Oficio	Total general
Total de Aceptadas	5101	7	1448	6556
Total de Éxito	3364	4	813	4181
Porcentaje de Éxito	65,95%	57,14%	56,15%	

