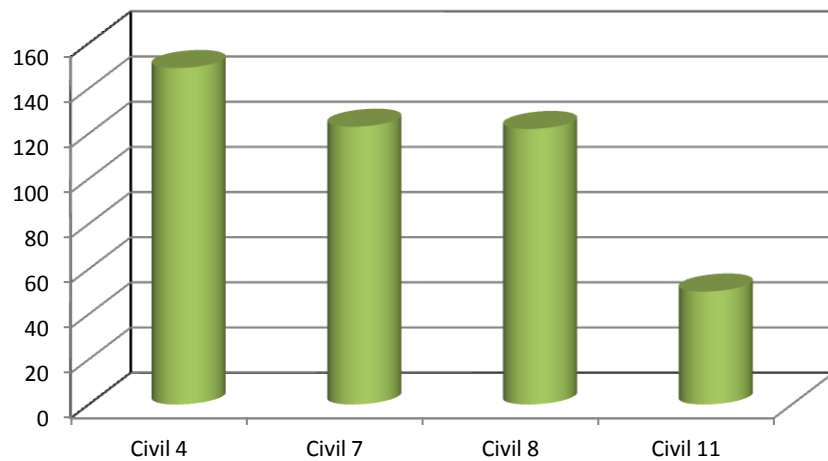


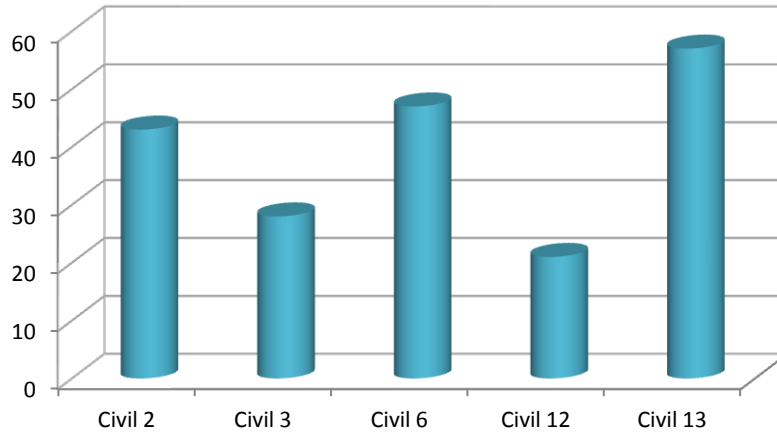
Causas Remitidas a Mediación - Primera Circunscripción - Departamento Capital

Mes	Febrero	Marzo	Abril	Mayo	Junio	Julio	Agosto	Septiembre	Octubre	Noviembre	Diciembre	TOTALES
Civil 1	0	0	0	0	0	0	0	0	0	0	0	0
Civil 2	1	7	5	5	3	0	3	5	8	2	4	43
Civil 3	3	3	2	6	5	1	0	2	5	1	0	28
Civil 6	14	9	2	5	6	0	2	9	0	0	0	47
Civil 12	4	5	5	0	0	2	1	3	1	0	0	21
Civil 13	11	6	3	6	4	4	7	2	7	4	3	57
Civil 4	2	26	11	4	19	3	17	19	15	17	16	149
Civil 7	15	8	20	13	13	9	14	0	14	10	7	123
Civil 8	23	15	6	7	12	3	8	16	16	8	8	127
Civil 11	2	12	1	0	0	0	2	12	5	11	5	50
Civil 9	0	0	0	0	0	0	0	0	0	0	0	0
Familia 1	13	19	18	12	23	4	19	4	18	19	19	168
Familia 2	50	44	42	48	52	19	43	47	52	26	42	465
TOTALES	138	154	115	106	137	45	116	119	141	98	104	1273

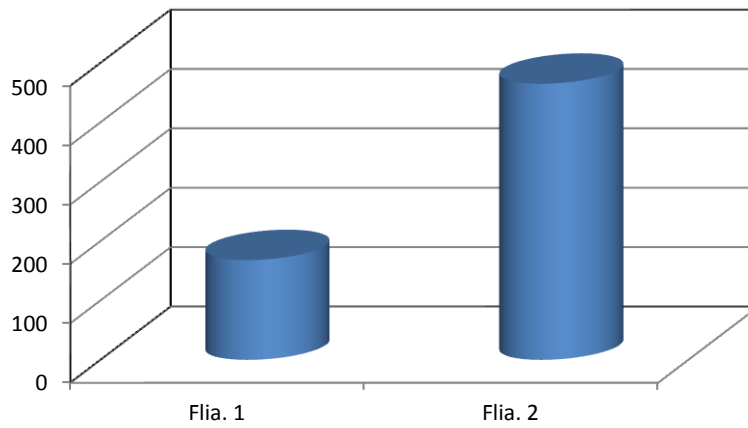
**Resultados obtenidos en Mediación
Juzgados con competencia en Ejecución**



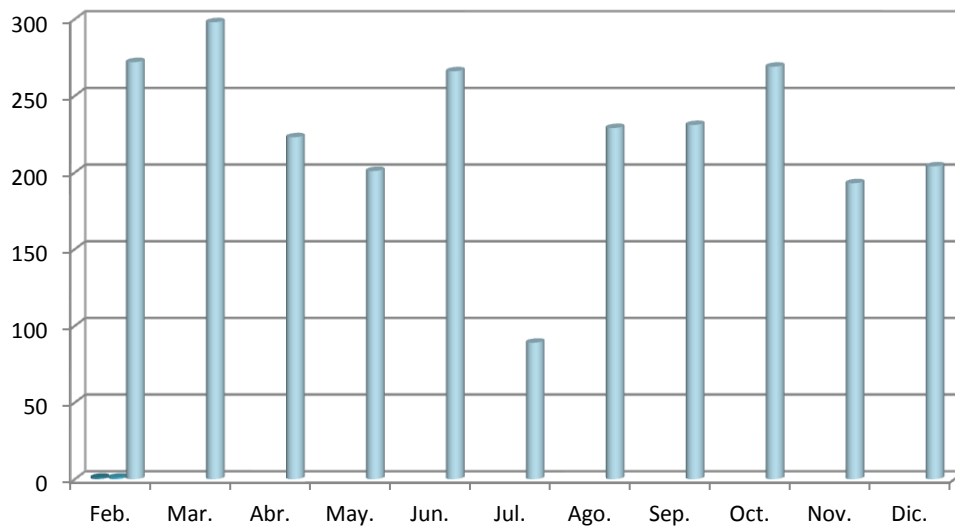
**Resultados obtenidos en Mediación
Juzgados con competencia en Conocimiento**



**Resultados obtenidos en Mediación
Juzgados con competencia en Familia**



Total de Causas Mensuales Remitidas a Mediación



Resultados Obtenidos en Mediación

Rubro Juzgado	Acdo.	No Acdo.	Acdo. Extra-judicial	Incomparecencia	Negativa a Mediar	Falta de Localización	Otros	Total por Juzgado
Civil 1	0	0	0	0	0	0	0	0
Civil 2	8	9	0	18	9	4	5	53
Civil 3	1	7	0	9	9	5	0	31
Civil 6	7	13	2	14	15	9	5	65
Civil 12	2	9	0	13	6	2	4	36
Civil 13	9	8	0	21	10	2	4	54
Civil 4	12	10	1	76	11	27	5	142
Civil 7	15	6	1	63	8	31	8	132
Civil 8	11	10	3	69	14	19	8	134
Civil 11	5	1	0	23	2	12	3	46
Civil 9	0	0	0	0	0	0	0	0
Familia 1	82	33	1	32	18	12	6	184
Familia 2	175	61	6	126	50	38	17	473
Total por Mes	327	167	14	464	152	161	65	1350

Las causas que continúan en trámites son 310.

Para la determinación no se computan aquellos que no han pasado por el proceso de mediación propiamente dicho; esto es: los que finalizan por Acuerdo Extrajudicial, Negativa a Mediar, Falta de Localización y Otros.

Total General de Resultados Obtenidos en Mediación

