

Conciliación Laboral

ESTADÍSTICAS Y CUADROS
COMPARATIVOS

Informe de Resultados

Período ENERO 2014

**Dirección del Servicio de Conciliación Laboral
Obligatoria**

Ministerio de Trabajo, Empleo y Seguridad Social
República Argentina

Dirección del Servicio de Conciliación Laboral Obligatoria **(SECLO)**

El SECLO fue creado por la Ley N° 24.635, de Instancia Obligatoria de Conciliación Laboral y los Decretos Reglamentarios N° 1169/96 y N° 1347/99, en el ámbito del Ministerio de Trabajo, Empleo y Seguridad Social. Sus funciones fueron, luego, complementadas por la Resolución MTSS N° 560/97. Estructuralmente, fue transformado en Dirección por la Resolución MTEySS N° 321/2002.

Misión

La misión de la Dirección del SECLO es brindar a los trabajadores y empleadores, con diferendos provenientes de conflictos laborales individuales o pluriindividuales, un ámbito propicio que facilite la negociación de sus intereses con el propósito de arribar a acuerdos consensuados, sujetos a homologación.

Objetivos

1. Dirimir los conflictos individuales o pluriindividuales de derecho que correspondan a la competencia de la Justicia Nacional del Trabajo.
2. Dictaminar sobre la procedencia de la homologación o el rechazo de los acuerdos conciliatorios mediante resoluciones fundadas. Formular observaciones, de resultar necesario, con el fin de que se intente arribar a un nuevo acuerdo que subsane las deficiencias advertidas en el primero.
3. Homologar los acuerdos conciliatorios arribados por las partes, cuando impliquen una justa composición de sus derechos e intereses, de conformidad con lo normado por el artículo 15 de la Ley de Contrato de Trabajo.

CONCILIACIÓN LABORAL: Estadísticas y Cuadros Comparativos

Es una publicación mensual de la Dirección del SECLO – Ministerio de Trabajo, Empleo y Seguridad Social

-Director: Dr. Fabián Darío Nesis

-Relevamiento

Estadístico: Virginia Fox

RECLAMOS

Instancia de Conciliación Laboral Obligatoria
(I.C.L.O)

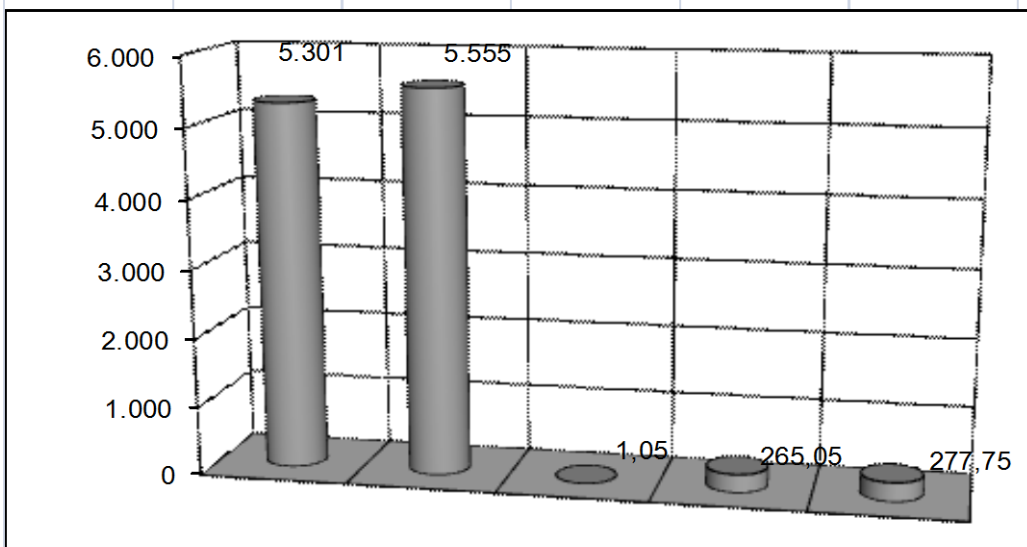
*Trámites pertenecientes a la Instancia de
Conciliación Laboral Obligatoria*

RECLAMOS (I.C.L.O.)

I. TRÁMITES INGRESADOS – ENERO 2014

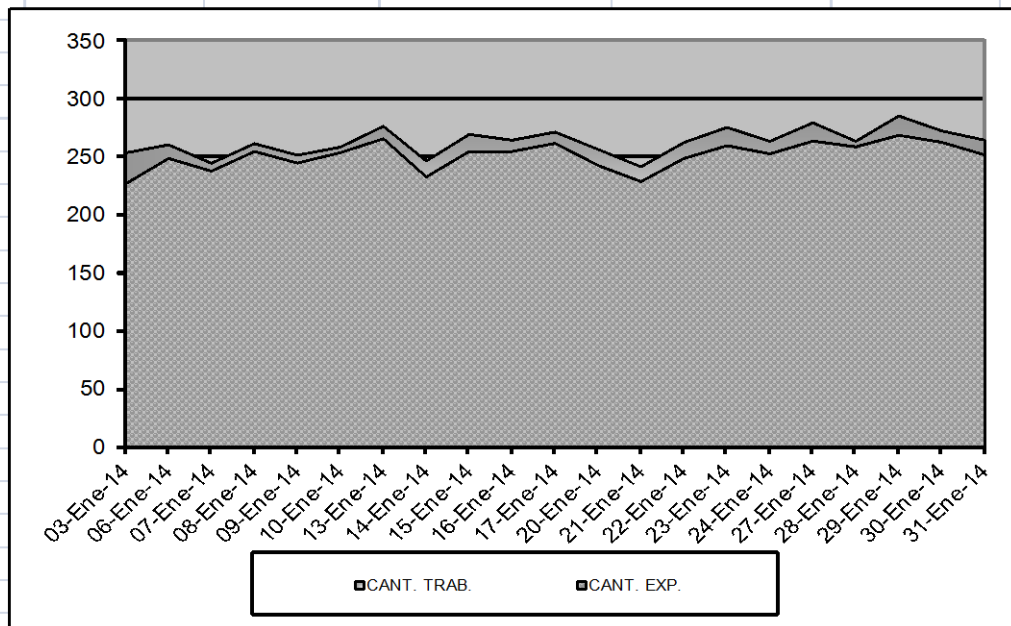
Son los trámites recepcionados y sorteados en la mesa de entrada de la Dirección SECLO, durante el período referido.

Cantidad de Expedientes Ingresados	5.301
Cantidad de Trabajadores	5.555
Promedio de Trabajadores por Expediente	1,05
Promedio diario de Expedientes	265,05
Promedio diario de trabajadores reclamantes	277,75



II. DESAGREGACION DIARIA DE EXPEDIENTES INGRESADOS

FECHA	CANT. TRAB.	CANT. EXP.
03-Ene-14	255	228
06-Ene-14	262	250
07-Ene-14	246	239
08-Ene-14	263	256
09-Ene-14	253	246
10-Ene-14	260	255
13-Ene-14	278	267
14-Ene-14	248	234
15-Ene-14	271	256
16-Ene-14	266	256
17-Ene-14	273	263
20-Ene-14	258	244
21-Ene-14	243	230
22-Ene-14	264	250
23-Ene-14	277	261
24-Ene-14	265	254
27-Ene-14	281	265
28-Ene-14	265	260
29-Ene-14	287	270
30-Ene-14	274	264
31-Ene-14	266	253
TOTALES	5555	5301

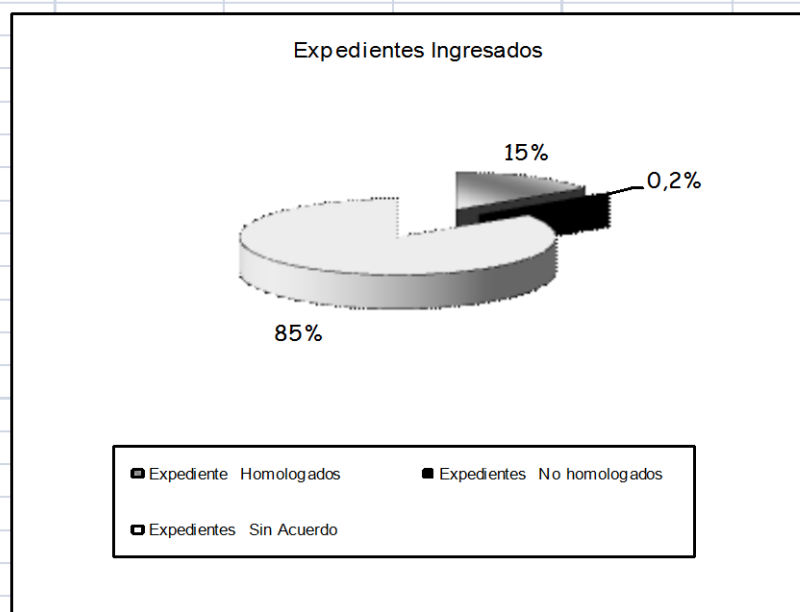
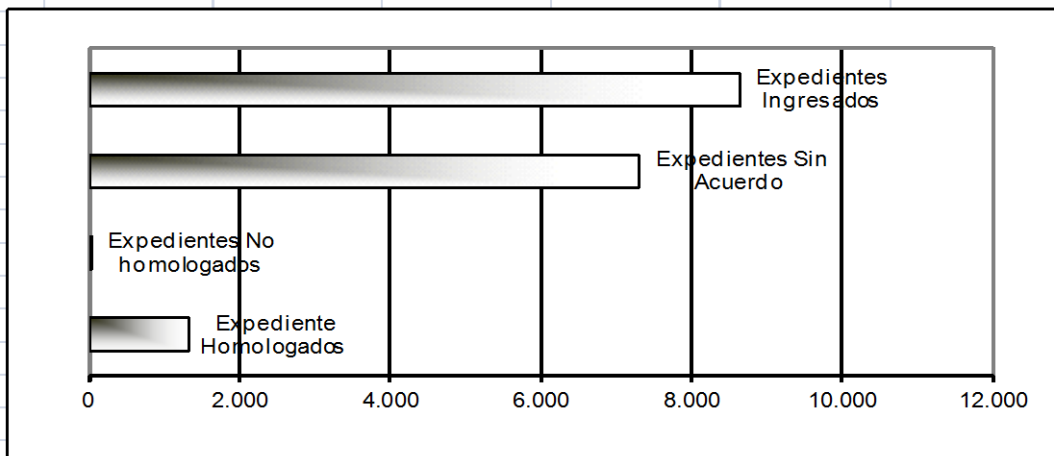


III. EXPEDIENTES RESUELTOS – ENERO 2014

Expedientes ingresados al Departamento de Asuntos Legales para dictaminar y en los cuales recayó la disposición respectiva por parte de la Dirección.

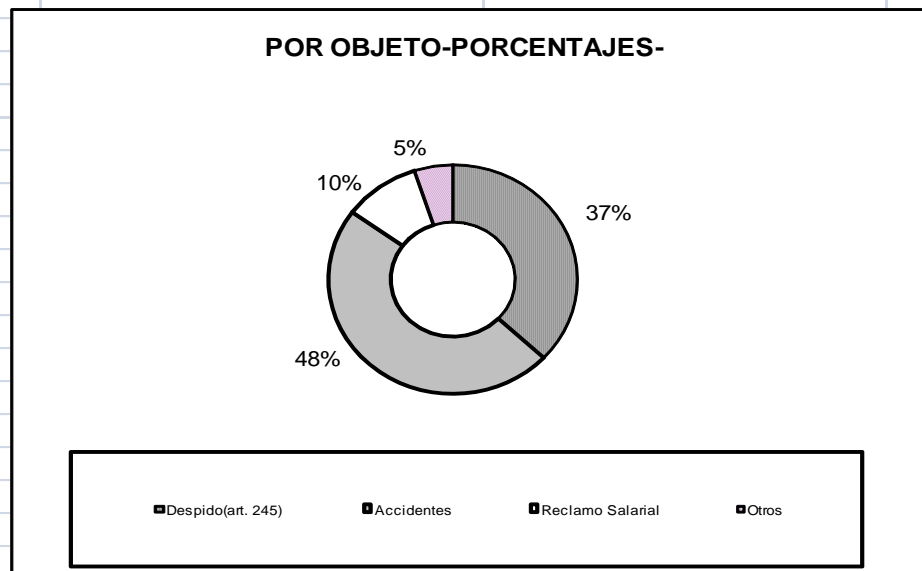
Expedientes dictaminados

	Total	Porcentajes
Expediente Homologados	1.308	15%
Expedientes No homologados	18	0,2%
Expedientes Sin Acuerdo	7.300	85%
Expedientes Ingresados	8.626	100%



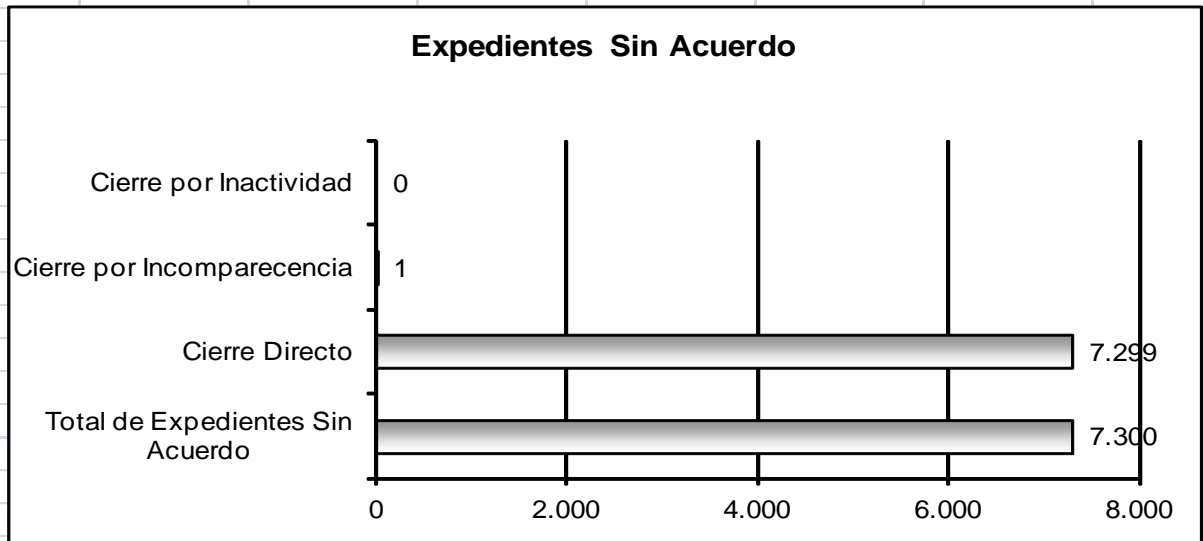
IV. RECLAMOS DISCRIMINADOS POR OBJETO

<i>Descripcion</i>	<i>Porcentajes</i>
<i>Despido(art. 245)</i>	<i>37%</i>
<i>Accidentes</i>	<i>48%</i>
<i>Reclamo Salarial</i>	<i>10%</i>
<i>Otros</i>	<i>5%</i>



V. TRAMITES SIN ACUERDO

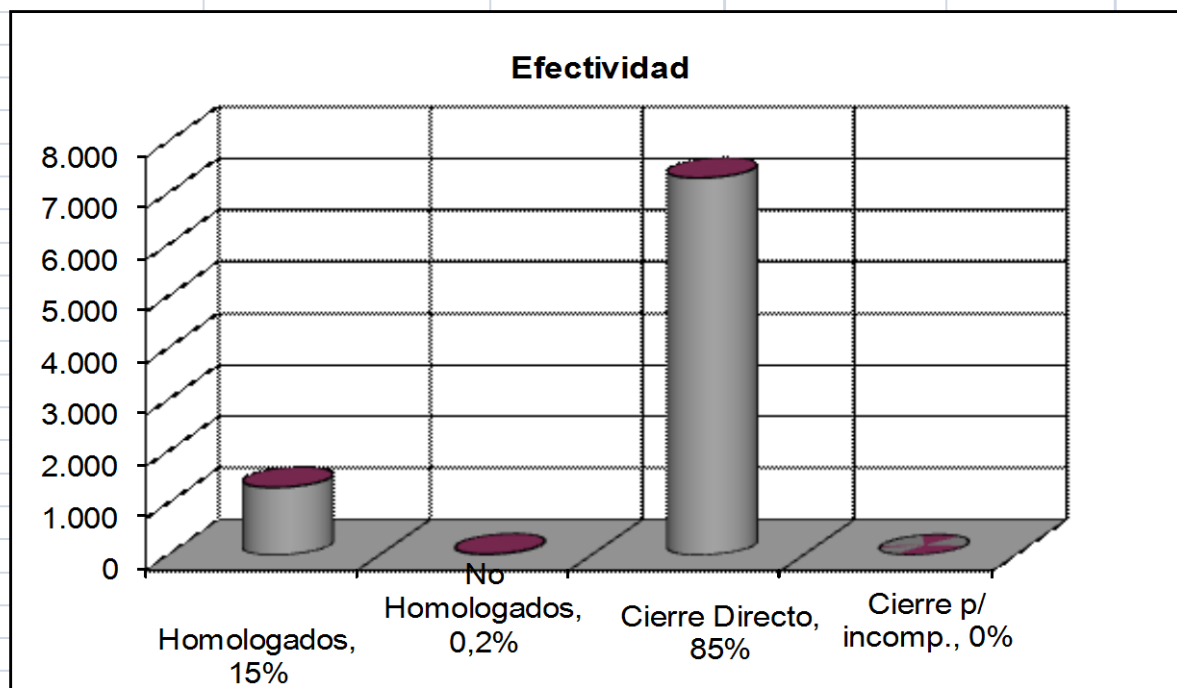
<i>Total de Expedientes Sin Acuerdo</i>	7.300
<i>Cierre Directo</i>	7.299
<i>Cierre por Incomparecencia</i>	1
<i>Cierre por Inactividad</i>	0



VI. EFECTIVIDAD

Es la resultante obtenida sobre una base de 8.626 Expedientes efectivamente resueltos en **ENERO DE 2014**.

	Cantidad	Porcentajes
<i>Homologados</i>	1.308	15%
<i>No Homologados</i>	18	0,2%
<i>Cierre Directo</i>	7.299	85%
<i>Cierre p/ incomp.</i>	1	0%
<i>Total</i>	8.626	100%



VII. EXPEDIENTES OBSERVADOS

Son los expedientes en los que el acuerdo presenta alguna anomalía de tipo formal y/o jurídico, que impide emitir opinión.

- **Total del mes de “ENERO DE 2014”: 88 Expedientes**

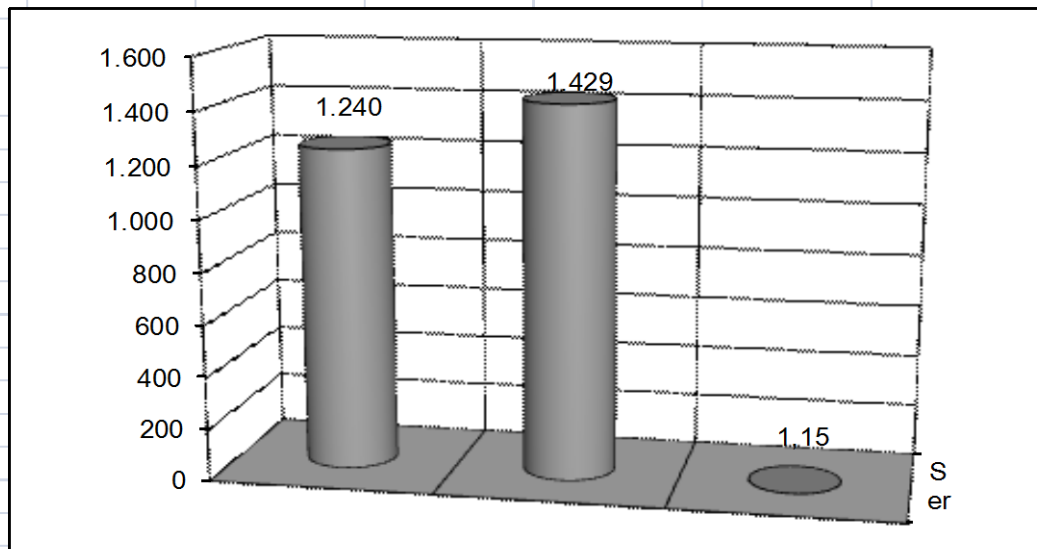
ACUERDOS ESPONTÁNEOS

Trámites de presentación espontánea y
voluntaria de las partes

ACUERDOS ESPONTANEOS

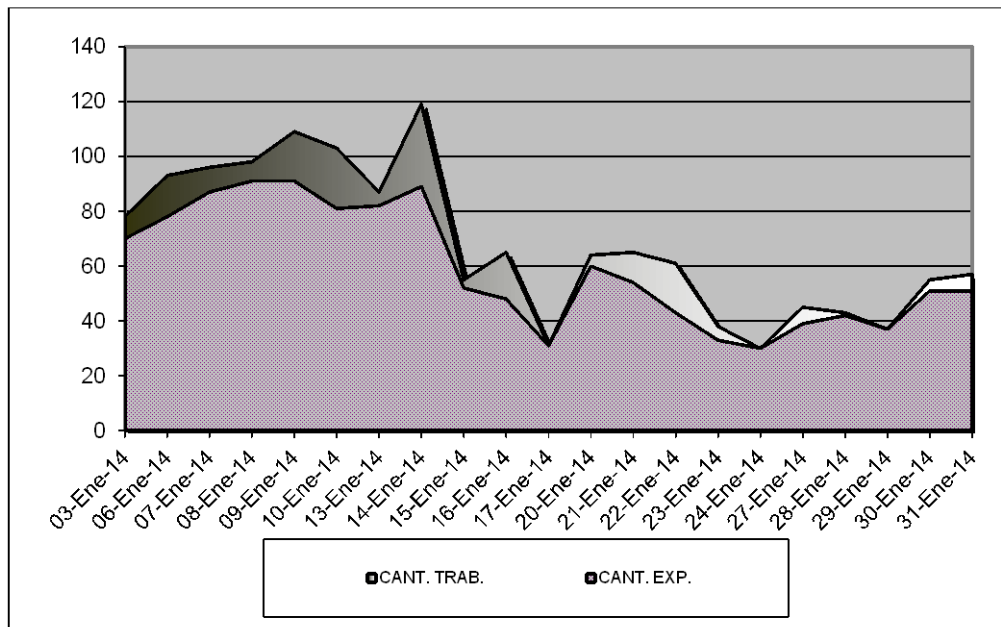
I. TRÁMITES INGRESADOS – ENERO 2014-

<i>Cantidad de Expedientes Iniciados</i>	1.240
<i>Cantidad de Trabajadores</i>	1.429
<i>Promedio de Trabajadores por Expediente</i>	1,15



II. DESAGREGACION DIARIA DE EXPEDIENTES INGRESADOS

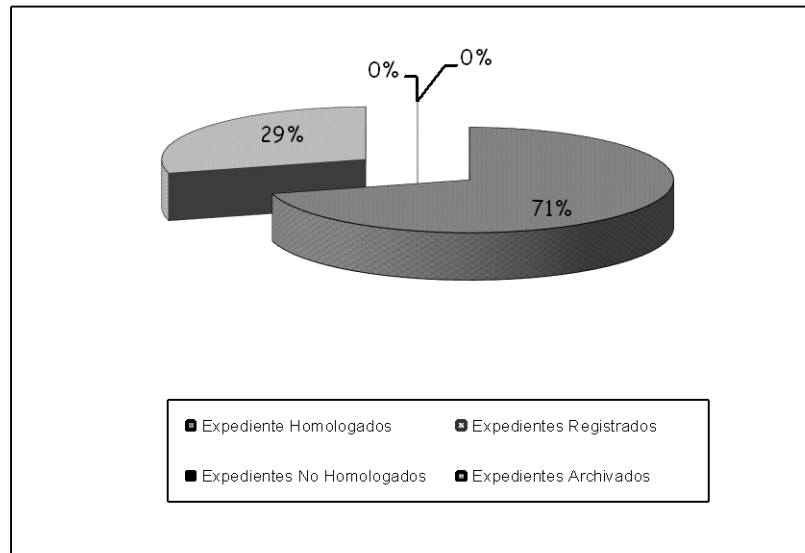
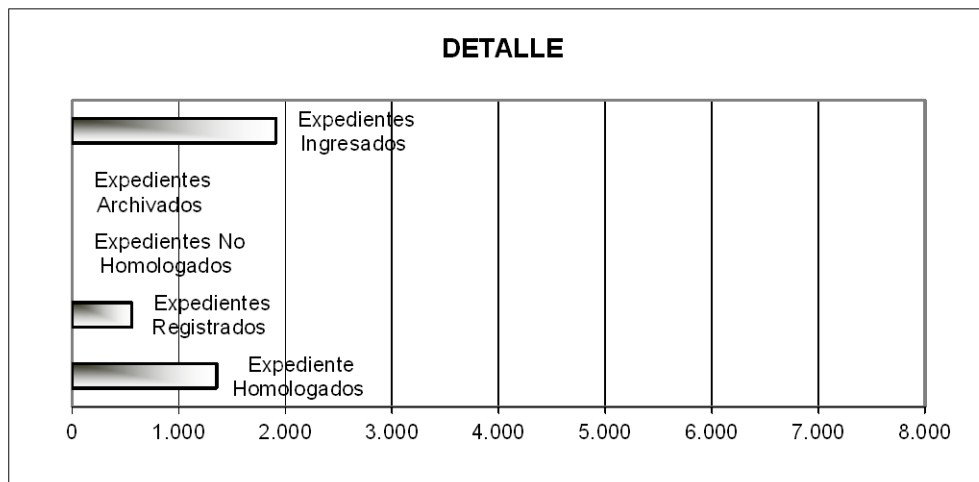
FECHA	CANT. TRAB.	CANT. EXP.
03-Ene-14	78	70
06-Ene-14	93	78
07-Ene-14	96	87
08-Ene-14	98	91
09-Ene-14	109	91
10-Ene-14	103	81
13-Ene-14	87	82
14-Ene-14	119	89
15-Ene-14	55	52
16-Ene-14	65	48
17-Ene-14	31	31
20-Ene-14	64	60
21-Ene-14	65	54
22-Ene-14	61	43
23-Ene-14	38	33
24-Ene-14	30	30
27-Ene-14	45	39
28-Ene-14	43	42
29-Ene-14	37	37
30-Ene-14	55	51
31-Ene-14	57	51
TOTALES	1429	1240



III. RESULTADOS- ENERO 2014-

ACUERDOS DICTAMINADOS

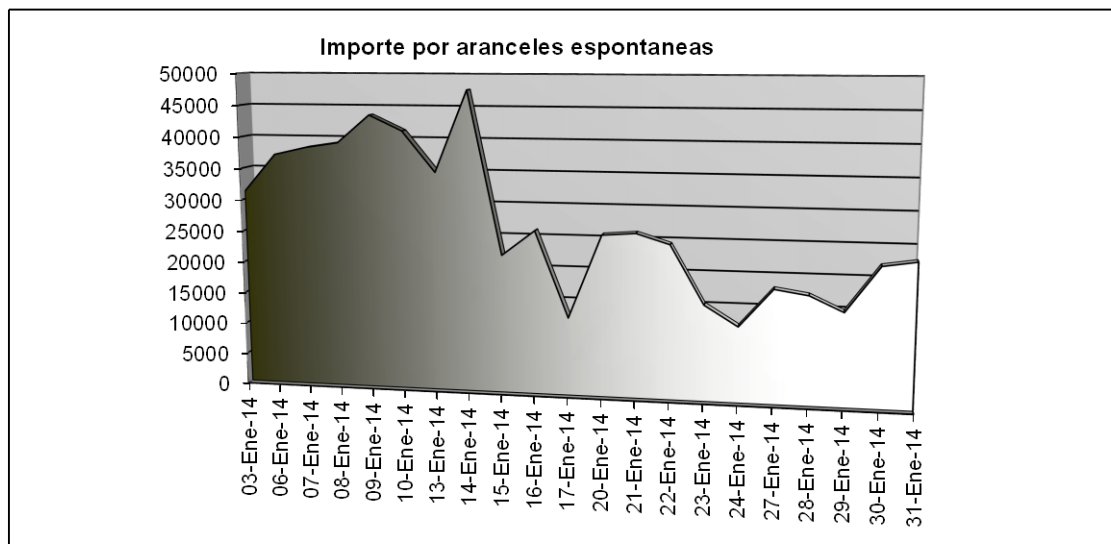
	Total	Porcentajes
Expediente Homologados	1.354	71%
Expedientes Registrados	559	29%
Expedientes No Homologados	0	0%
Expedientes Archivados	0	0%
Expedientes Ingresados	1.913	100%



IV. IMPORTES ACREDITADOS POR ARANCELES

a) Importe totalizado diariamente.

<i>Fecha</i>	<i>Importe</i>
03-Ene-14	31200
06-Ene-14	37200
07-Ene-14	38400
08-Ene-14	39200
09-Ene-14	43600
10-Ene-14	41200
13-Ene-14	34800
14-Ene-14	47600
15-Ene-14	22000
16-Ene-14	26000
17-Ene-14	12400
20-Ene-14	25600
21-Ene-14	26000
22-Ene-14	24400
23-Ene-14	15200
24-Ene-14	12000
27-Ene-14	18000
28-Ene-14	17200
29-Ene-14	14800
30-Ene-14	22000
31-Ene-14	22800
TOTAL	571600



(*) a partir del 21-02-2013 el Importe por acuerdo Espontaneo vario de \$ 150 a \$ 400 p/cada trabajador que ratifique un Acuerdo Espontaneo, por lo cual podría existir un desfase entre la fecha de depósito de la nota de crédito y la respectiva acreditación sobre el Inicio del Tramite Conciliatorio.

GLOSARIO

- **Reclamos:** *Son los expedientes que tramitan ante los Conciliadores Laborales, en el marco de la conciliación obligatoria previa a la instancia judicial, Ley 24.635.*
- **Espontáneas:** *Son los expedientes formados con acuerdo conciliatorio, pactados en forma directa por las partes y ratificados ante un funcionario de la Dirección del Seclo. (Art. 4 Decreto 1169/96)*
- **Homologados:** *Son los expedientes con acuerdo conciliatorio, en los cuales se dictó el acto administrativo de homologación en los términos del artículo 15 de la LCT. Se le otorga la característica de cosa juzgada.*
- **Sin Acuerdo:** *Son los expedientes en los que las partes no arribaron a un acuerdo y el conciliador procede al cierre del procedimiento dejando expedita la vía judicial.*
- **Registrados.** *Son los expedientes que no reúnen los requisitos para ser homologados, por lo que se dicta el acto administrativo de registrar que sólo le da fecha cierta.*
- **Archivo:** *Son los expedientes en los que se dispone su archivo por vencimiento del plazo de la observación realizada o de la reserva esperando información documental que las partes incumplen. No existen elementos suficientes para emitir dictamen.*
- **En tramite:** *Son los expedientes que registran su ingreso en la DSECCLO pero en los que aun no se dictó acto administrativo u observación.*