

# **Conciliación Laboral**

ESTADÍSTICAS Y CUADROS  
COMPARATIVOS

**Informe de Resultados**

**Período JULIO 2014**

**Dirección del Servicio de Conciliación Laboral**

**Obligatoria**

Ministerio de Trabajo, Empleo y Seguridad Social

República Argentina

## **Dirección del Servicio de Conciliación Laboral Obligatoria** **(SECLO)**

El SECLO fue creado por la Ley N° 24.635, de Instancia Obligatoria de Conciliación Laboral y los Decretos Reglamentarios N° 1169/96 y N° 1347/99, en el ámbito del Ministerio de Trabajo, Empleo y Seguridad Social. Sus funciones fueron, luego, complementadas por la Resolución MTSS N° 560/97. Estructuralmente, fue transformado en Dirección por la Resolución MTEySS N° 321/2002.

### **Misión**

La misión de la Dirección del SECLO es brindar a los trabajadores y empleadores, con diferendos provenientes de conflictos laborales individuales o pluriindividuales, un ámbito propicio que facilite la negociación de sus intereses con el propósito de arribar a acuerdos consensuados, sujetos a homologación.

### **Objetivos**

1. Dirimir los conflictos individuales o pluriindividuales de derecho que correspondan a la competencia de la Justicia Nacional del Trabajo.
2. Dictaminar sobre la procedencia de la homologación o el rechazo de los acuerdos conciliatorios mediante resoluciones fundadas. Formular observaciones, de resultar necesario, con el fin de que se intente arribar a un nuevo acuerdo que subsane las deficiencias advertidas en el primero.
3. Homologar los acuerdos conciliatorios arribados por las partes, cuando impliquen una justa composición de sus derechos e intereses, de conformidad con lo normado por el artículo 15 de la Ley de Contrato de Trabajo.

#### **CONCILIACIÓN LABORAL: Estadísticas y Cuadros Comparativos**

Es una publicación mensual de la Dirección del SECLO – Ministerio de Trabajo, Empleo y Seguridad Social

**-Director:** Dr. Fabián Darío Nesis

**-Relevamiento Estadístico:** Marlene Pirozzo

# RECLAMOS

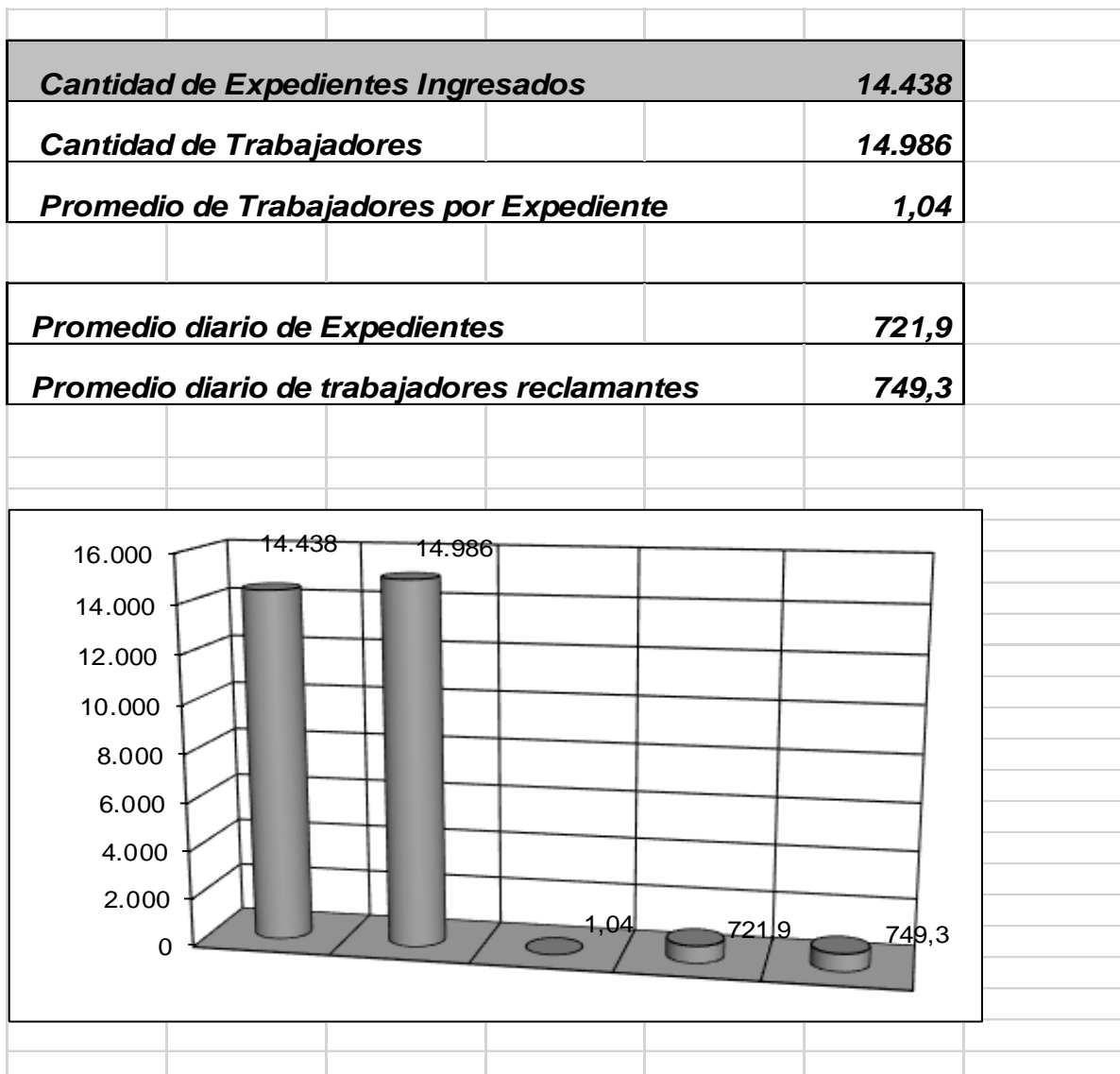
Instancia de Conciliación Laboral Obligatoria  
(I.C.L.O)

*Trámites pertenecientes a la Instancia de  
Conciliación Laboral Obligatoria*

## RECLAMOS (I.C.L.O.)

### I. TRÁMITES INGRESADOS – JULIO 2014

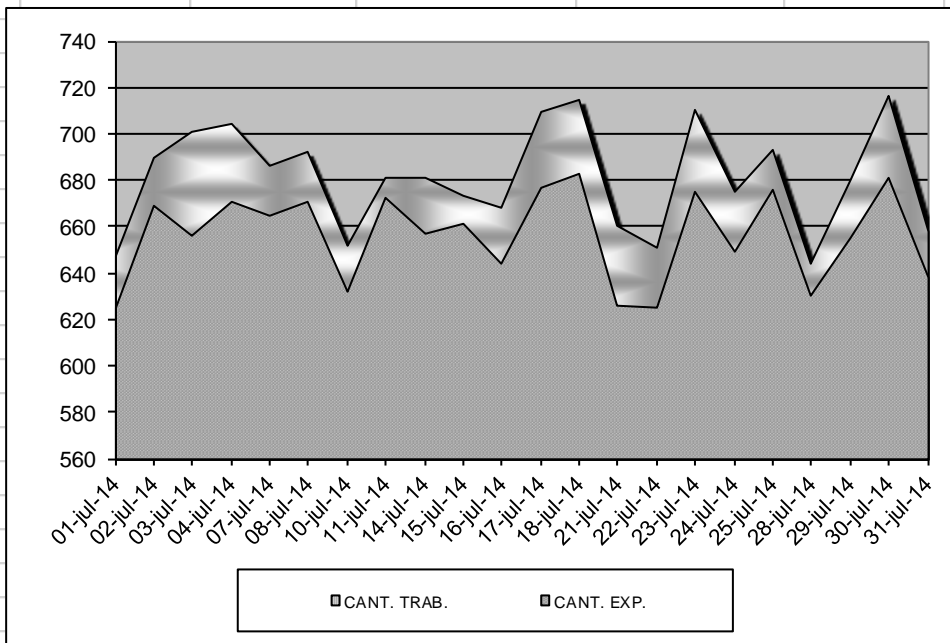
Son los trámites recepcionados y sorteados en la mesa de entrada de la Dirección SECLO, durante el período referido.



## II. DESAGREGACION DIARIA DE EXPEDIENTES INGRESADOS

III. EXPEDIENTES RESCUELOS JULIO 2014

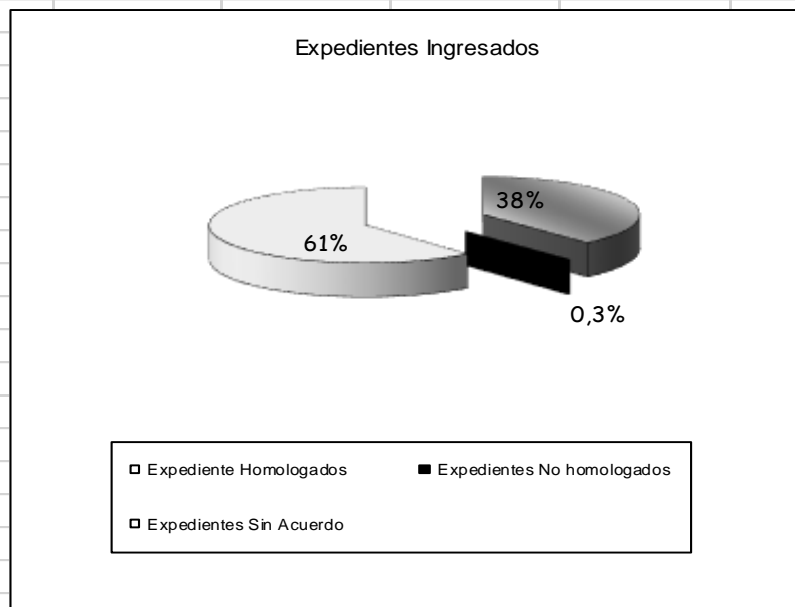
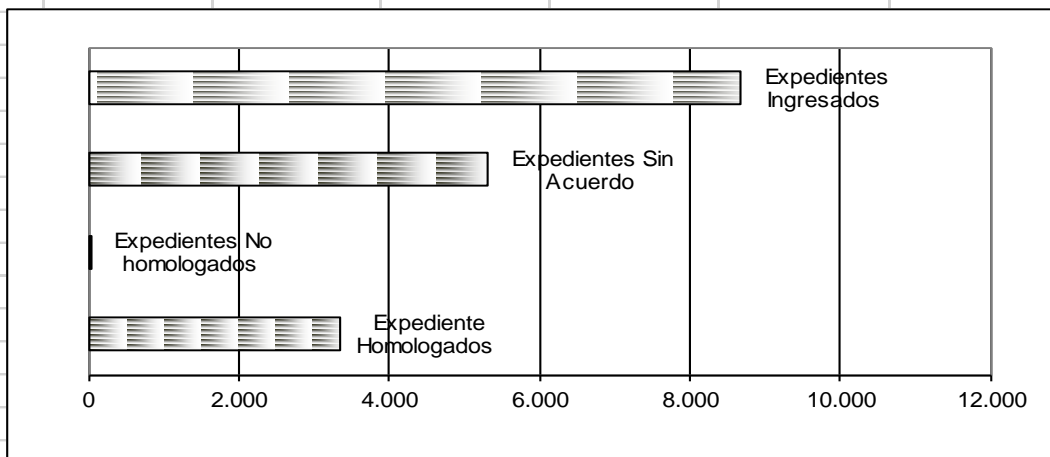
FECHA	CANT. TRAB.	CANT. EXP.
01-jul-14	647	625
02-jul-14	690	669
03-jul-14	701	656
04-jul-14	704	671
07-jul-14	686	665
08-jul-14	692	671
10-jul-14	652	632
11-jul-14	681	672
14-jul-14	681	657
15-jul-14	673	661
16-jul-14	668	644
17-jul-14	709	677
18-jul-14	715	683
21-jul-14	660	626
22-jul-14	651	625
23-jul-14	710	675
24-jul-14	675	649
25-jul-14	693	676
28-jul-14	644	630
29-jul-14	680	655
30-jul-14	716	681
31-jul-14	658	638
<b>TOTALES</b>	<b>14986</b>	<b>14438</b>



Expedientes ingresados al Departamento de Asuntos Legales para dictaminar y en los cuales recayó la disposición respectiva por parte de la Dirección.

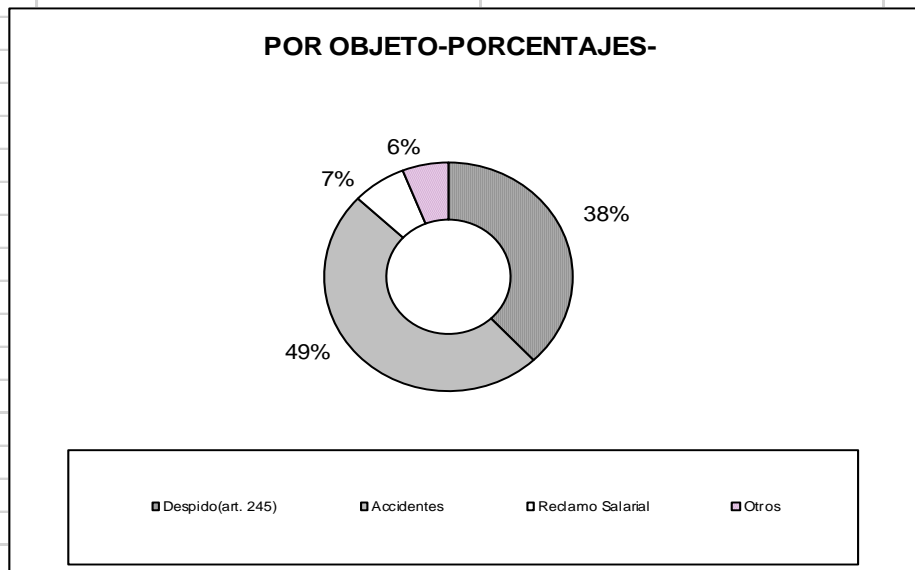
*Expedientes dictaminados*

	Total	Porcentajes
<i>Expediente Homologados</i>	3.338	38%
<i>Expedientes No homologados</i>	29	0,3%
<i>Expedientes Sin Acuerdo</i>	5.315	61%
<i>Expedientes Ingresados</i>	8.682	100%



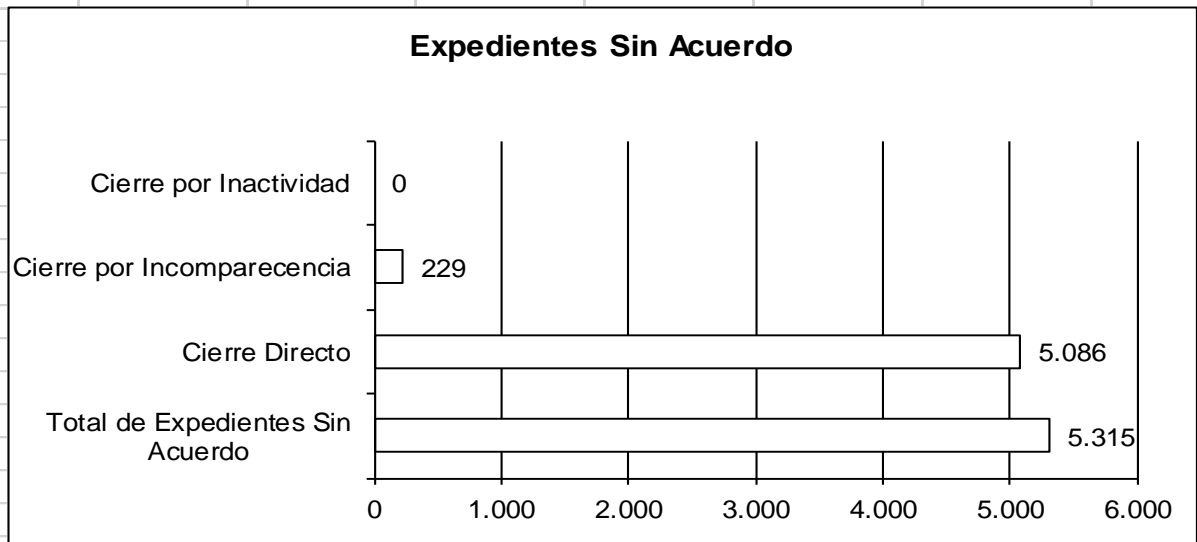
#### IV. RECLAMOS DISCRIMINADOS POR OBJETO

<i>Descripcion</i>	<i>Porcentajes</i>
<i>Despido(art. 245)</i>	<i>38%</i>
<i>Accidentes</i>	<i>49%</i>
<i>Reclamo Salarial</i>	<i>7%</i>
<i>Otros</i>	<i>6%</i>



## V. TRAMITES SIN ACUERDO

<i>Total de Expedientes Sin Acuerdo</i>	5.315
<i>Cierre Directo</i>	5.086
<i>Cierre por Incomparecencia</i>	229
<i>Cierre por Inactividad</i>	0

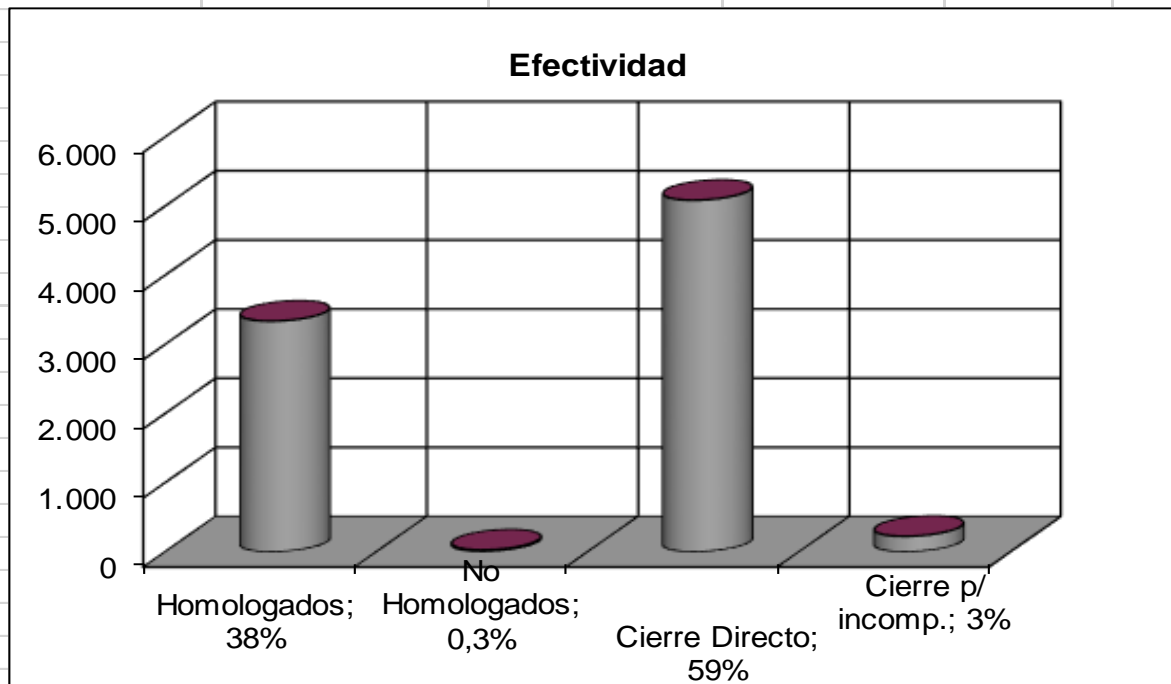




## VI. EFFECTIVIDAD

Es la resultante obtenida sobre una base de 8.679 Expedientes efectivamente resueltos en **JULIO DE 2014**.

	<b>Cantidad</b>	<b>Porcentajes</b>
<i>Homologados</i>	3.338	38%
<i>No Homologados</i>	29	0,3%
<i>Cierre Directo</i>	5.086	59%
<i>Cierre p/ incomp.</i>	226	3%
<i>Total</i>	8.679	100%



## VII. EXPEDIENTES OBSERVADOS

Son los expedientes en los que el acuerdo presenta alguna anomalía de tipo formal y/o jurídico, que impide emitir opinión.

- **Total del mes de “JULIO DE 2014”: 211 Expedientes**

## VIII. RESULTADOS ACUMULADOS – TRÁMITES DE CONCILIACIÓN LABORAL OBLIGATORIA

a) Cantidad de expedientes ingresados y de trabajadores reclamantes

	<i>Expedientes</i>	<i>Trabajadores/Reclamantes</i>	<i>Promedio</i>
1997 (1)	12.155	13.451	1,11
1998	35.007	39.456	1,13
1999	38.145	42.732	1,12
2000	43.351	48.720	1,12
2001	50.794	57.219	1,13
2002	52.284	59.600	1,14
2003	40.821	45.508	1,11
2004	48.921	55.632	1,14
2005	58.753	64.617	1,10
2006	69.784	75.402	1,08
2007	80.638	86.855	1,08
2008	98.334	105.421	1,07
2009	103.549	108.982	1,05
2010	98.286	104.574	1,06
2011	112.645	118.973	1,06
2012	118.960	124.934	1,05
2013	124.858	9.378	0,08
<b>TOTAL</b>	<b>1.187.285</b>	<b>1.161.454</b>	<b>0,98</b>
ene-14	5.301	5.555	1,05
feb-14	8.961	9.277	1,04
mar-14	9.889	10.240	1,04
abr-14	11.826	12.260	1,04
may-14	11.404	12.013	1,05
jun-14	12.542	13.116	1,05
jul-14	14.438	14.986	1,04
<b>TOTAL-14</b>	<b>74.361</b>	<b>77.447</b>	<b>1,04</b>
<b>TOTAL (2)</b>	<b>1.261.646</b>	<b>1.238.901</b>	<b>0,98</b>

### Referencias:

- (1) Fecha de inicio del Servicio de Conciliación Laboral Obligatoria: 1 de septiembre de 1997.  
 (2) El total General es el resultado de la suma de los totales anuales y los totales mensuales

b) Resultados de los procesos conciliatorios

	Expedientes a Dictaminar	Con Acuerdo		Sin Acuerdo	Observados
		Homologados	No Homologados		
Total-97 (1)	11.481	4.850	3	5.719	867
Total-98	35.133	11.313	7	20.575	3.222
Total-99	39.224	11.185	45	24.501	3.485
Total-00	42.648	15.279	52	24.478	2.797
Total-01	43.689	13.843	2	27.427	2.339
Total-02	61.366	18.626	24	40.998	1.626
Total-03	46.175	15.845	2	28.738	1.516
Total-04	55.215	20.243	2	33.426	3.131
Total-05	58.498	23.022	0	34.676	3.776
Total-06	68.792	29.384	0	39.408	4.953
Total-07	76.292	30.657	0	45.635	4.670
Total-08	92.975	36.921	42	56.051	3.649
Total-09	100.977	36.177	327	64.473	1.514
Total-10	96.021	33.665	230	62.126	2.273
Total-11	98.782	33.292	7	65.221	2.498
Total-12	68.046	28.291	254	39.502	2.575
Total-13	133.809	33.716	296	99.797	3.206
<b>TOTAL</b>	<b>995.314</b>	<b>362.593</b>	<b>997</b>	<b>612.954</b>	<b>44.891</b>
ene-14	8.626	1.308	18	7.300	88
feb-14	11.550	1.306	12	10.232	128
mar-14	7.405	2.417	12	4.976	210
abr-14	8.971	3.160	36	5.775	213
may-14	6.253	1.873	22	4.358	216
jun-14	12.542	3.801	13	8.323	224
jul-14	14.438	3.338	29	5.315	211
<b>TOTAL-14</b>	<b>69.785</b>	<b>17.203</b>	<b>142</b>	<b>46.279</b>	<b>1.290</b>

<b>TOTAL (2)</b>	<b>1.065.099</b>	<b>379.796</b>	<b>1.139</b>	<b>659.233</b>	<b>46.181</b>
------------------	------------------	----------------	--------------	----------------	---------------

Referencias:

- (1) Fecha de inicio del Servicio de Conciliación Laboral Obligatoria: 1 de septiembre de 1997.
- (2) El Total General es el resultado de la suma de los totales anuales y los totales mensuales

**IX. SECOSE**

<b>Expedientes Ingresados</b>	<b>898</b>
<b>Expedientes Homologados</b>	<b>675</b>
<b>No Homologados</b>	<b>0</b>
<b>Sin Acuerdos</b>	<b>0</b>
<b>En Tramite</b>	

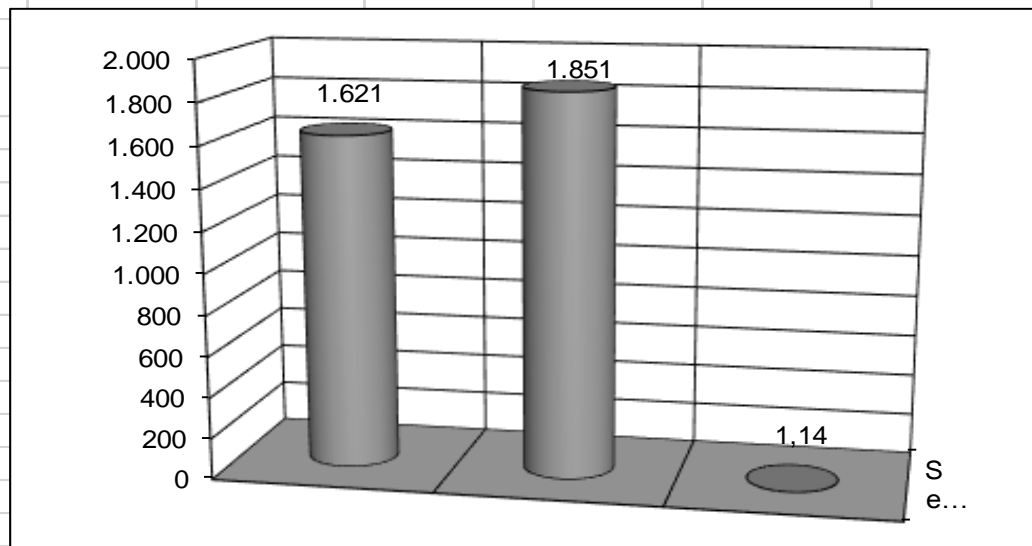
# ACUERDOS ESPONTÁNEOS

Trámites de presentación espontánea y  
voluntaria de las partes

## ACUERDOS ESPONTANEOS

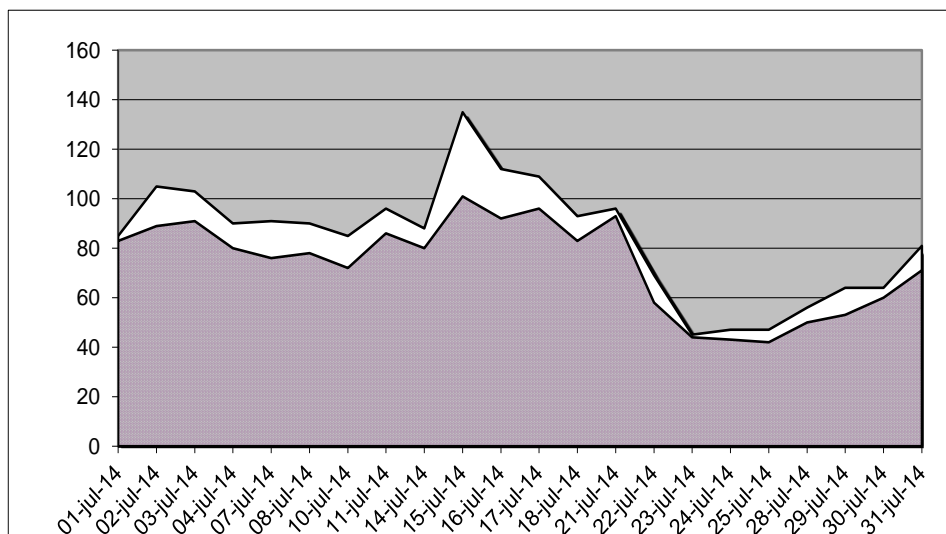
### I. TRÁMITES INGRESADOS – JULIO 2014-

<i>Cantidad de Expedientes Iniciados</i>	1.621
<i>Cantidad de Trabajadores</i>	1.851
<i>Promedio de Trabajadores por Expediente</i>	1,14



## II. DESAGREGACION DIARIA DE EXPEDIENTES INGRESADOS

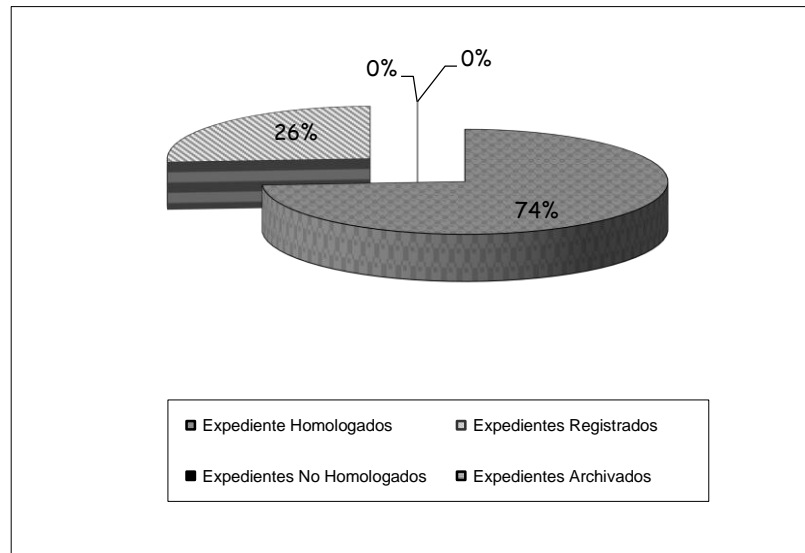
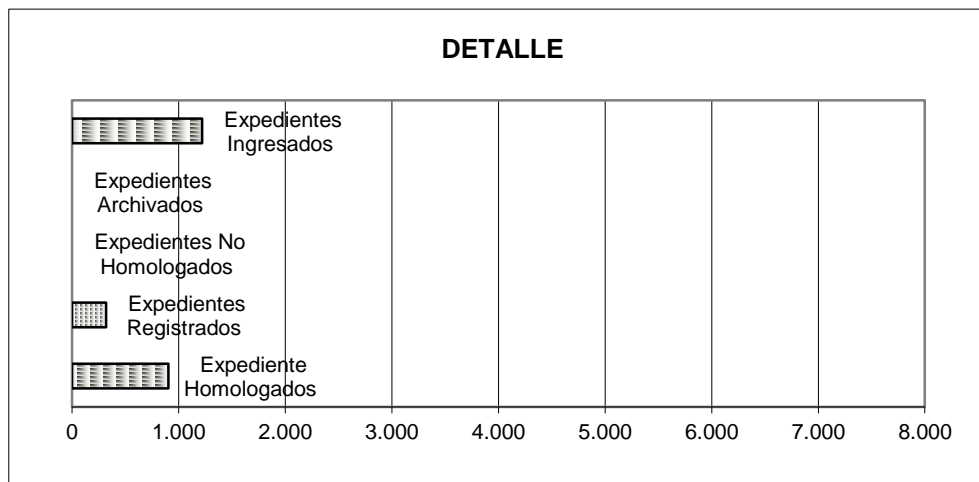
FECHA	CANT. TRAB.	CANT. EXP.
01-jul-14	85	83
02-jul-14	105	89
03-jul-14	103	91
04-jul-14	90	80
07-jul-14	91	76
08-jul-14	90	78
10-jul-14	85	72
11-jul-14	96	86
14-jul-14	88	80
15-jul-14	135	101
16-jul-14	112	92
17-jul-14	109	96
18-jul-14	93	83
21-jul-14	96	93
22-jul-14	69	58
23-jul-14	45	44
24-jul-14	47	43
25-jul-14	47	42
28-jul-14	56	50
29-jul-14	64	53
30-jul-14	64	60
31-jul-14	81	71
<b>TOTALES</b>	<b>1851</b>	<b>1621</b>



### III. RESULTADOS- JULIO 2014-

#### ACUERDOS DICTAMINADOS

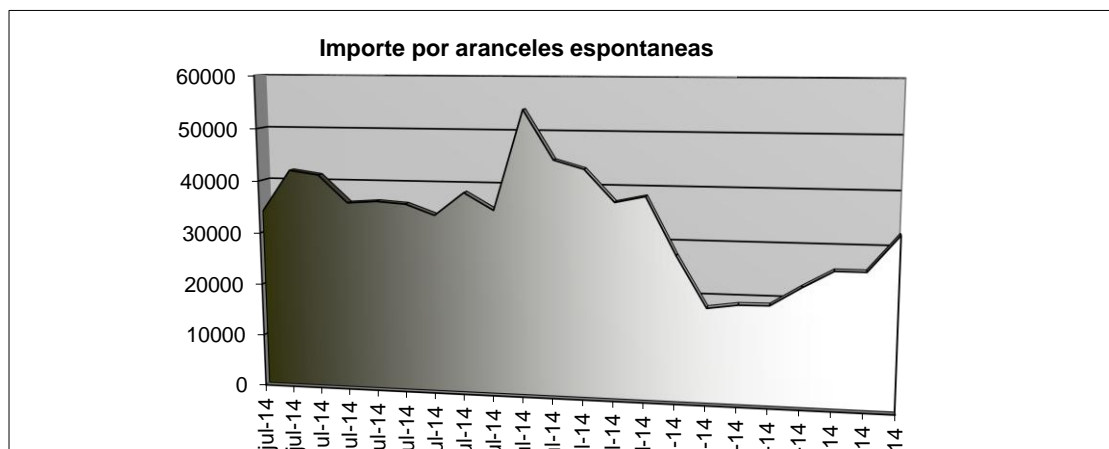
	Total	Porcentajes
<i>Expediente Homologados</i>	903	74%
<i>Expedientes Registrados</i>	318	26%
<i>Expedientes No Homologados</i>	0	0%
<i>Expedientes Archivados</i>	0	0%
<i>Expedientes Ingresados</i>	1.221	100%



#### IV. IMPORTES ACREDITADOS POR ARANCELES

a) Importe totalizado diariamente.

<i>Fecha</i>	<i>Importe</i>
01-jul-14	34000
02-jul-14	42000
03-jul-14	41200
04-jul-14	36000
07-jul-14	36400
08-jul-14	36000
10-jul-14	34000
11-jul-14	38400
14-jul-14	35200
15-jul-14	54000
16-jul-14	44800
17-jul-14	43200
18-jul-14	37200
21-jul-14	38400
22-jul-14	27600
23-jul-14	18000
24-jul-14	18800
25-jul-14	18880
28-jul-14	22400
29-jul-14	25600
30-jul-14	25600
31-jul-14	32400
<b>TOTAL</b>	<b>740080</b>

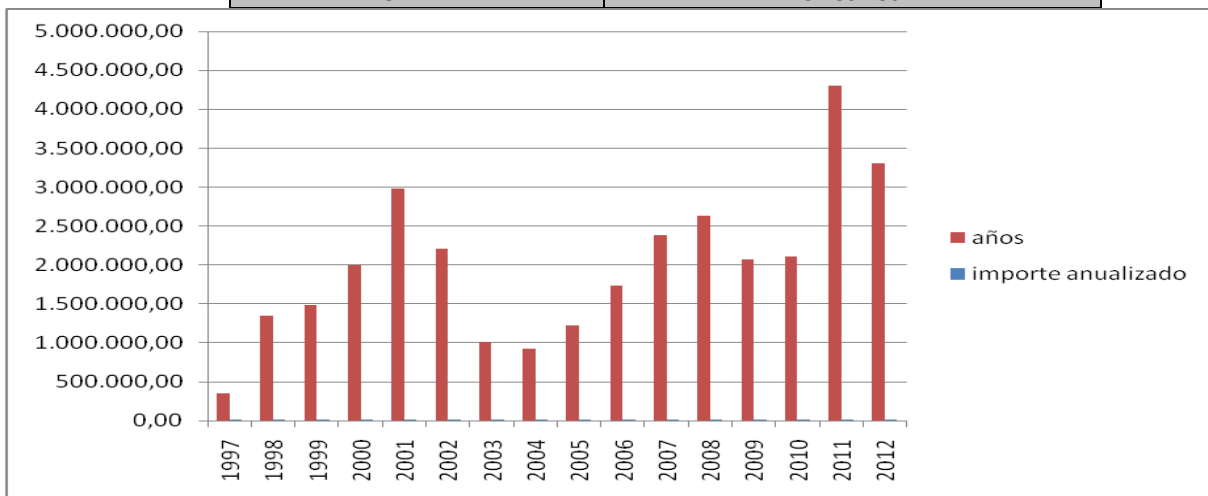


(\*) a partir del 21-02-2013 el Importe por acuerdo Espontaneo vario de \$ 150 a \$ 400 p/cada trabajador que ratifique un Acuerdo Espontaneo, por lo cual podría existir un desfasaje entre la fecha de depósito de la nota de crédito y la respectiva acreditación sobre el Inicio del Tramite Conciliatorio.



b) Importe acumulado (anualmente/mensualmente)

AÑO	IMPORTE TOTALIZADO ANUALMENTE
1997	347.160,00
1998	1.345.830,00
1999	1.480.780,00
2000	1.992.930,00
2001	2.984.670,00
2002	2.214.400,00
2003	1.007.470,00
2004	923.960,00
2005	1.221.420,00
2006	1.736.750,00
2007	2.388.280,00
2008	2.637.510,00
2009	2.075.920,00
2010	2.104.440,00
2011	4.309.360,00
2012	3.307.950,00
2013	6.194.900,00
<b>TOTAL-14</b>	
Enero-14	571.600,00
Febrero 14	730.800,00
Marzo 14	630.000,00
Abril 14	748.000,00
Mayo 14	1.026.400
Junio 14	736.600
Julio 14	740.080
<b>5.183.480</b>	



## V. RESULTADOS ACUMULADOS COMPARATIVO

### a) Cantidad de expedientes y de trabajadores reclamantes

	Expedientes	Trabajadores/Reclamantes	Promedio
1997 (1)	5.719	10.337	1,8
1998	21.974	42.152	1,9
1999	26.897	46.144	1,7
2000	28.564	48.676	1,7
2001	40.133	67.263	1,7
2002	32.008	46.953	1,5
2003	16.436	23.660	1,4
2004	18.936	23.613	1,2
2005	20.629	29.367	1,4
2006	23.759	31.865	1,3
2007	26.201	31.667	1,2
2008	28.577	35.616	1,2
2009	21.195	29.522	1,4
2010	20.189	28.164	1,4
2011	20.726	28.768	1,4
2012	15.388	22.053	1,4
2013	21.518	24.498	1,1
<b>TOTAL</b>	<b>367.331</b>	<b>545.820</b>	<b>1,49</b>
ene-14	1.240	1.429	1,2
feb-14	1.439	1.827	1,3
mar-14	1.365	1.575	1,2
abr-14	1.610	1.870	1,2
may-14	1.431	2.459	1,7
jun-14	1.499	1.774	1,2
jul-14	1.621	1.851	1,1
<b>TOTAL-14</b>	<b>10.205</b>	<b>12.785</b>	<b>1,3</b>
<b>TOTAL (2)</b>	<b>377.536</b>	<b>558.605</b>	<b>1,48</b>

#### Referencias:

- (1) Fecha de inicio del Servicio de Conciliación Laboral Obligatoria: 1 de septiembre de 1997.  
 (3) El Total General es el resultado de la suma de los totales anuales y los totales mensuales

**Expedientes Observados: 119 Expedientes**

## b) Resultados de los acuerdos espontáneos

	<i>Homologados</i>	<i>Registrados</i>	<i>No Homologados</i>	<i>Archivadas</i>	<i>Observados</i>
1997 (1)	4.428	200	102	0	303
1998	17.694	346	711	0	2.202
1999	21.513	2.355	146	0	3.387
2000	22.303	2.395	0	0	3.851
2001	30.605	1	441	0	7.173
2002	20.623	1.001	147	0	13.169
2003	7.572	7.953	157	2.156	4.303
2004	7.014	8.669	12	2.452	4.861
2005	10.068	12.517	1	373	4.487
2006	12.546	11.220	0	529	4.186
2007	14.908	9.976	0	407	3.349
2008	16.326	9.683	0	162	3.593
2009	14.919	7.298	8	219	3.177
2010	196.091	73.414	1.623	6.298	57.738
2011	12.780	4.964	0	34	1.867
2012	9.702	4.869	0	7	1.000
2013	7.094	3.120	1	0	1.570
<b>TOTAL-13</b>	<b>426.186</b>	<b>159.981</b>	<b>3349</b>	<b>0</b>	<b>120.216</b>
<i>ene-14</i>	<i>1.354</i>	<i>559</i>	<i>0</i>	<i>0</i>	<i>312</i>
<i>feb-14</i>	<i>882</i>	<i>439</i>	<i>0</i>	<i>0</i>	<i>153</i>
<i>mar-14</i>	<i>1.106</i>	<i>423</i>	<i>0</i>	<i>0</i>	<i>128</i>
<i>abr-14</i>	<i>1.119</i>	<i>392</i>	<i>0</i>	<i>0</i>	<i>157</i>
<i>may-14</i>	<i>1022</i>	<i>409</i>	<i>0</i>	<i>0</i>	<i>105</i>
<i>jun-14</i>	<i>1270</i>	<i>430</i>	<i>0</i>	<i>0</i>	<i>105</i>
<i>jul-14</i>	<i>903</i>	<i>318</i>	<i>0</i>	<i>0</i>	<i>119</i>
<b>TOTAL (2)</b>	<b>5.782</b>	<b>877</b>	<b>0</b>	<b>0</b>	<b>431</b>

### Referencias:

(1) Fecha de inicio del Servicio de Conciliación Laboral Obligatoria: 1 de Septiembre de 1997.

(2) El Total General es el resultado de la sumatoria de los totales anuales y los totales mensuales.

- **Reclamos:** *Son los expedientes que tramitan ante los Conciliadores Laborales, en el marco de la conciliación obligatoria previa a la instancia judicial, Ley 24.635.*
- **Espontáneas:** *Son los expedientes formados con acuerdo conciliatorio, pactados en forma directa por las partes y ratificados ante un funcionario de la Dirección del Secco. (Art. 4 Decreto 1169/96)*
- **Homologados:** *Son los expedientes con acuerdo conciliatorio, en los cuales se dictó el acto administrativo de homologación en los términos del artículo 15 de la LCT. Se le otorga la característica de cosa juzgada.*
- **Sin Acuerdo:** *Son los expedientes en los que las partes no arribaron a un acuerdo y el conciliador procede al cierre del procedimiento dejando expedita la vía judicial.*
- **Registrados:** *Son los expedientes que no reúnen los requisitos para ser homologados, por lo que se dicta el acto administrativo de registrar que sólo le da fecha cierta.*
- **Archivo:** *Son los expedientes en los que se dispone su archivo por vencimiento del plazo de la observación realizada o de la reserva esperando información documental que las partes incumplen. No existen elementos suficientes para emitir dictamen.*
- **En trámite:** *Son los expedientes que registran su ingreso en la DSECCLO pero en los que aun no se dictó acto administrativo u observación.*