

Conciliación Laboral

ESTADÍSTICAS Y CUADROS COMPARATIVOS

Informe de Resultados

Período OCTUBRE 2014

Dirección del Servicio de Conciliación Laboral Obligatoria

Ministerio de Trabajo, Empleo y Seguridad Social

República Argentina

Dirección del Servicio de Conciliación Laboral Obligatoria **(SECLO)**

El SECLO fue creado por la Ley N° 24.635, de Instancia Obligatoria de Conciliación Laboral y los Decretos Reglamentarios N° 1169/96 y N° 1347/99, en el ámbito del Ministerio de Trabajo, Empleo y Seguridad Social. Sus funciones fueron, luego, complementadas por la Resolución MTSS N° 560/97. Estructuralmente, fue transformado en Dirección por la Resolución MTEySS N° 321/2002.

Misión

La misión de la Dirección del SECLO es brindar a los trabajadores y empleadores, con diferendos provenientes de conflictos laborales individuales o pluriindividuales, un ámbito propicio que facilite la negociación de sus intereses con el propósito de arribar a acuerdos consensuados, sujetos a homologación.

Objetivos

1. Dirimir los conflictos individuales o pluriindividuales de derecho que correspondan a la competencia de la Justicia Nacional del Trabajo.
2. Dictaminar sobre la procedencia de la homologación o el rechazo de los acuerdos conciliatorios mediante resoluciones fundadas. Formular observaciones, de resultar necesario, con el fin de que se intente arribar a un nuevo acuerdo que subsane las deficiencias advertidas en el primero.
3. Homologar los acuerdos conciliatorios arribados por las partes, cuando impliquen una justa composición de sus derechos e intereses, de conformidad con lo normado por el artículo 15 de la Ley de Contrato de Trabajo.

CONCILIACIÓN LABORAL: Estadísticas y Cuadros Comparativos

Es una publicación mensual de la Dirección del SECLO – Ministerio de Trabajo, Empleo y Seguridad Social

-Director: Dr. Fabián Darío Nesis
-Relevamiento Estadístico: Florencia Hernández

RECLAMOS

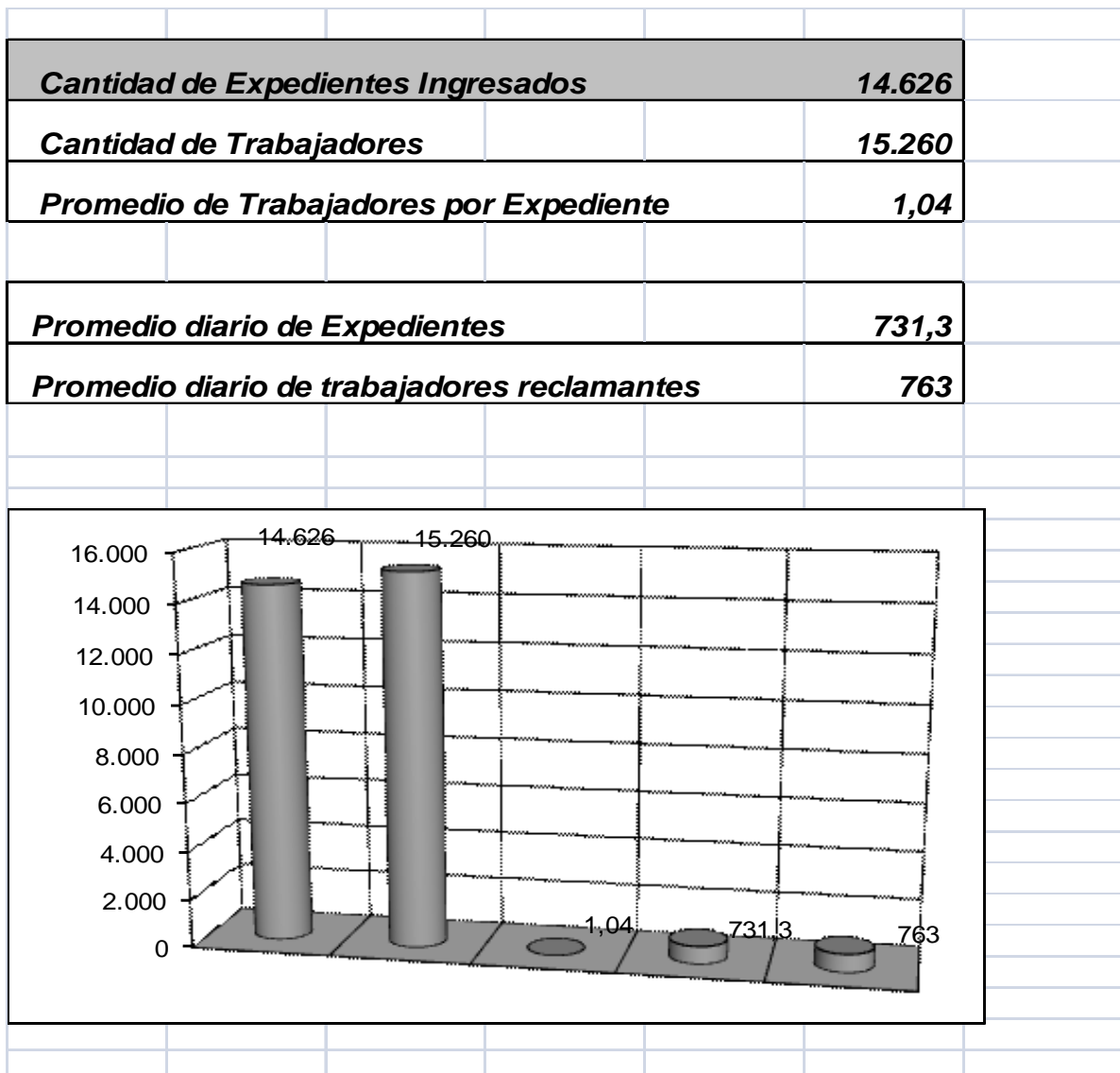
Instancia de Conciliación Laboral Obligatoria
(I.C.L.O)

*Trámites pertenecientes a la Instancia de
Conciliación Laboral Obligatoria*

RECLAMOS (I.C.L.O.)

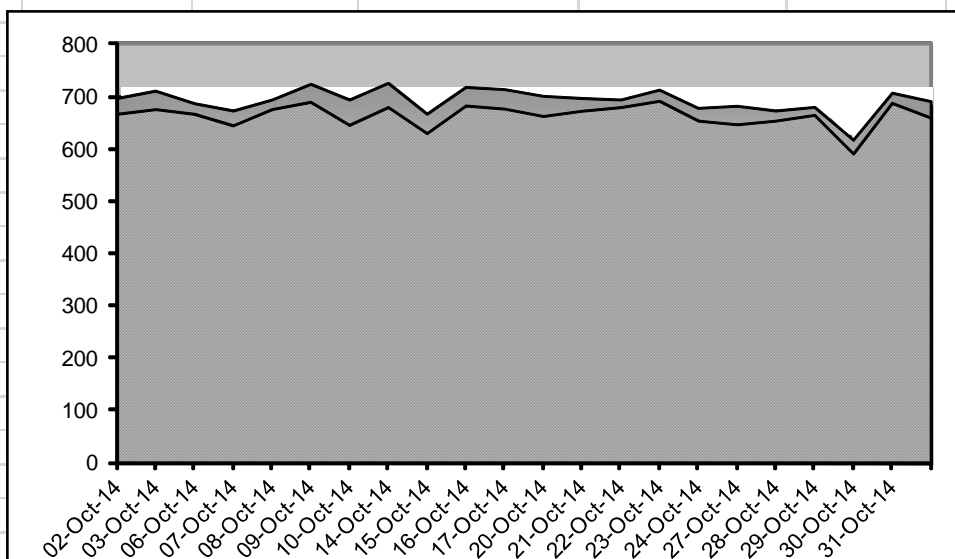
I. TRÁMITES INGRESADOS – OCTUBRE 2014

Son los trámites recepcionados y sorteados en la mesa de entrada de la Dirección SECCLO, durante el período referido.



II. DESAGREGACION DIARIA DE EXPEDIENTES INGRESADOS

FECHA	CANT. TRAB.	CANT. EXP.
01-Oct-14	698	668
02-Oct-14	712	677
03-Oct-14	688	668
06-Oct-14	674	646
07-Oct-14	695	677
08-Oct-14	725	691
09-Oct-14	695	647
10-Oct-14	727	681
14-Oct-14	668	631
15-Oct-14	719	684
16-Oct-14	715	678
17-Oct-14	702	664
20-Oct-14	698	674
21-Oct-14	695	681
22-Oct-14	714	693
23-Oct-14	679	655
24-Oct-14	683	648
27-Oct-14	674	655
28-Oct-14	681	666
29-Oct-14	618	592
30-Oct-14	708	689
31-Oct-14	692	661
TOTALES	15260	14626

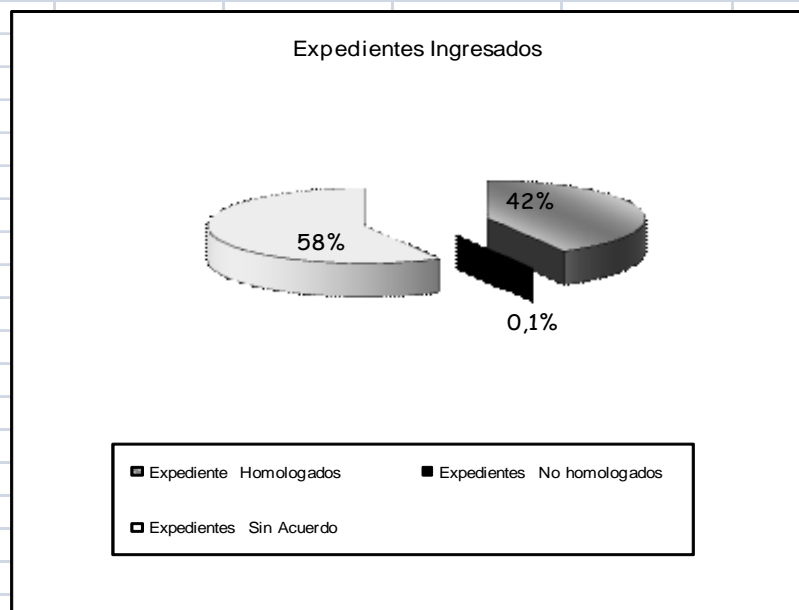
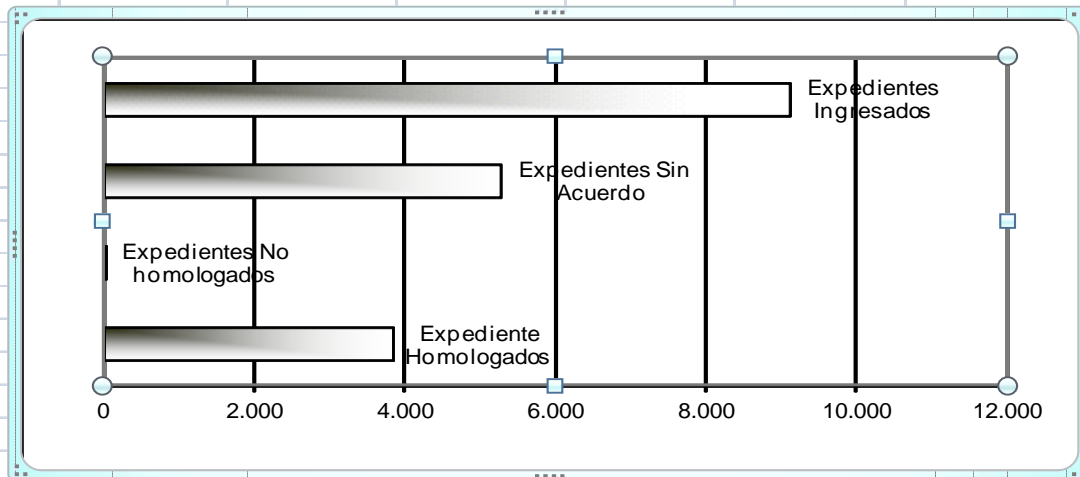


III. EXPEDIENTES RESUELTOS – OCTUBRE 2014

Expedientes ingresados al Departamento de Asuntos Legales para dictaminar y en los cuales recayó la disposición respectiva por parte de la Dirección.

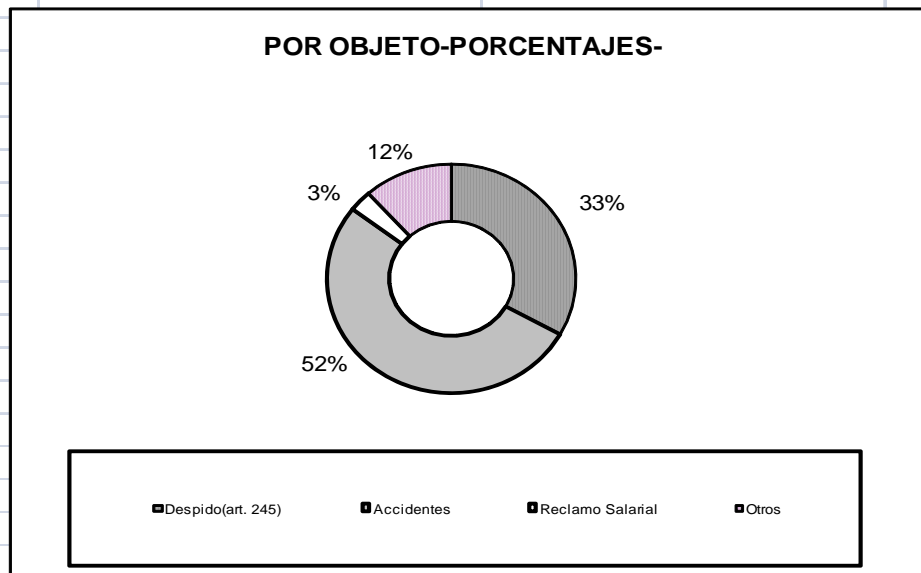
Expedientes dictaminados

	Total	Porcentajes
<i>Expediente Homologados</i>	3.830	42%
<i>Expedientes No homologados</i>	11	0,1%
<i>Expedientes Sin Acuerdo</i>	5.280	58%
<i>Expedientes Ingresados</i>	9.121	100%



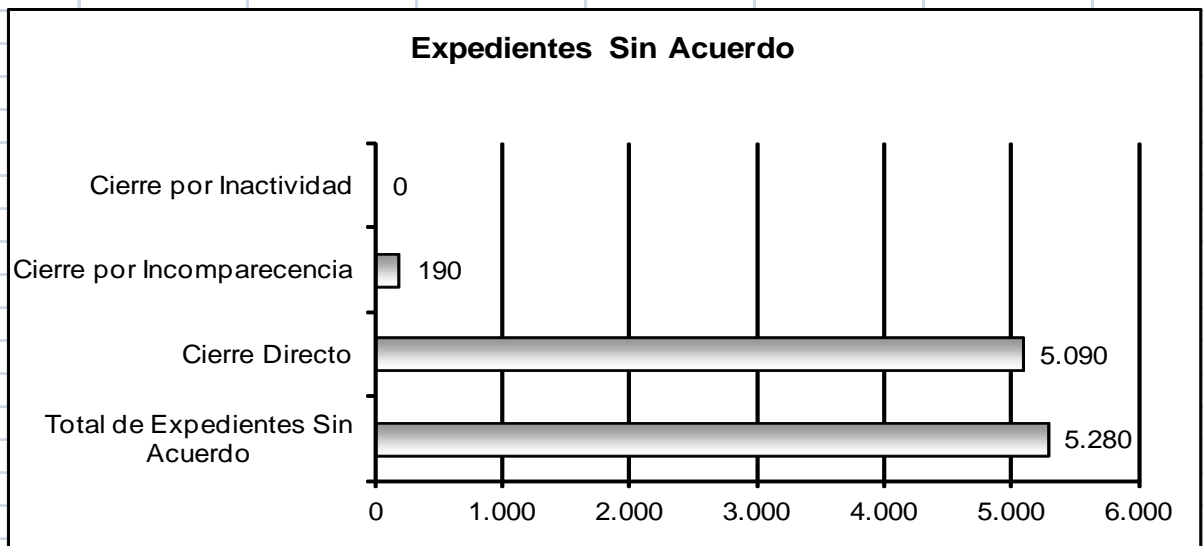
IV. RECLAMOS DISCRIMINADOS POR OBJETO

Descripcion	Porcentajes
Despido(art. 245)	33%
Accidentes	52%
Reclamo Salarial	3%
Otros	12%



V. TRAMITES SIN ACUERDO

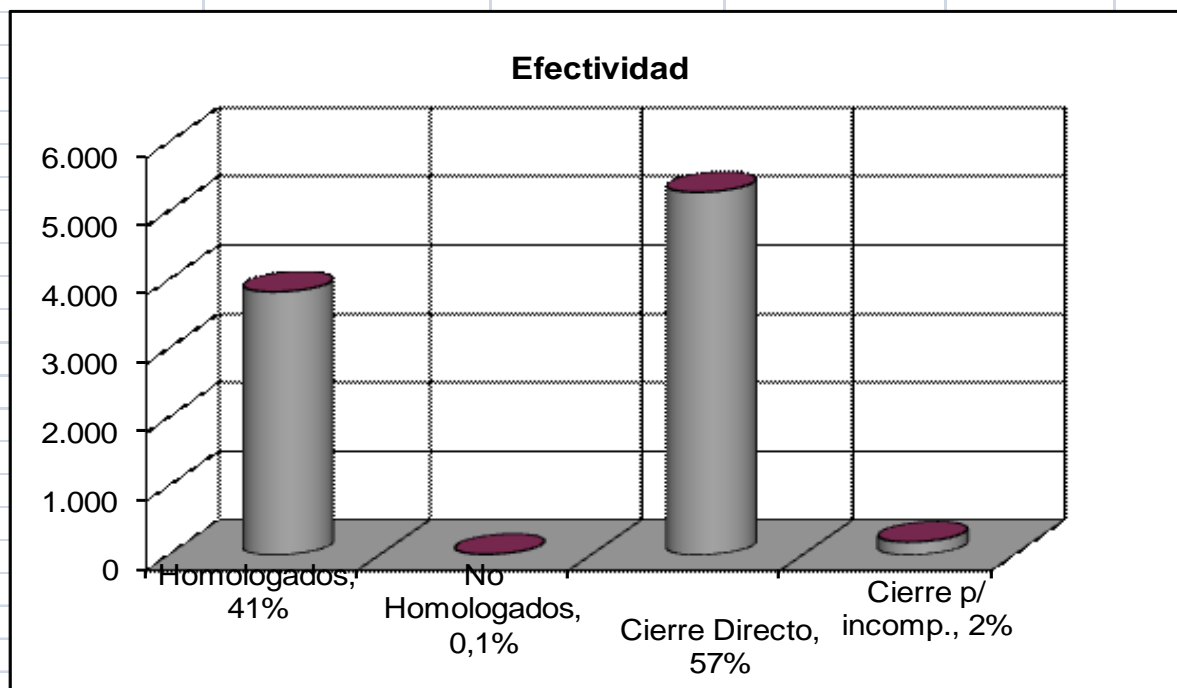
<i>Total de Expedientes Sin Acuerdo</i>	5.280
<i>Cierre Directo</i>	5.090
<i>Cierre por Incomparecencia</i>	190
<i>Cierre por Inactividad</i>	0



VI. EFFECTIVIDAD

Es la resultante obtenida sobre una base de 14626 Expedientes efectivamente resueltos en OCTUBRE DE 2014.

	Cantidad	Porcentajes
<i>Homologados</i>	3.830	41%
<i>No Homologados</i>	11	0,1%
<i>Cierre Directo</i>	5.280	57%
<i>Cierre p/ incomp.</i>	190	2%
<i>Total</i>	9.311	100%



VII. EXPEDIENTES OBSERVADOS

Son los expedientes en los que el acuerdo presenta alguna anomalía de tipo formal y/o jurídico, que impide emitir opinión.

- **Total del mes de "OCTUBRE": 287 Expedientes**

VIII. RESULTADOS ACUMULADOS – TRÁMITES DE CONCILIACIÓN LABORAL OBLIGATORIA

a) Cantidad de expedientes ingresados y de trabajadores reclamantes

	Expedientes	Trabajadores/Reclamantes	Promedio
1997 (1)	12.155	13.451	1,11
1998	35.007	39.456	1,13
1999	38.145	42.732	1,12
2000	43.351	48.720	1,12
2001	50.794	57.219	1,13
2002	52.284	59.600	1,14
2003	40.821	45.508	1,11
2004	48.921	55.632	1,14
2005	58.753	64.617	1,10
2006	69.784	75.402	1,08
2007	80.638	86.855	1,08
2008	98.334	105.421	1,07
2009	103.549	108.982	1,05
2010	98.286	104.574	1,06
2011	112.645	118.973	1,06
2012	118.960	124.934	1,05
2013	124.858	9.378	0,08
TOTAL	1.187.285	1.161.454	0,98
Ene-14	5.301	5.555	1,05
Feb-14	8.961	9.277	1,04
Mar-14	9.889	10.240	1,04
Abr-14	11.826	12.260	1,04
May-14	11.404	12.013	1,05
Jun-14	12.542	13.116	1,05
Jul-14	14.438	14.986	1,04
Ago-14	12.777	13.389	1,05
Sep-14	15.117	14.465	0,96
Oct-14	14.626	15.260	1,04
TOTAL-14	116.881	120.561	1,03
TOTAL (2)	1.304.166	1.282.015	0,98

Referencias:

- (1) Fecha de inicio del Servicio de Conciliación Laboral Obligatoria: 1 de septiembre de 1997.
- (2) El total General es el resultado de la suma de los totales anuales y los totales mensuales

b) Resultados de los procesos conciliatorios

	Expedientes a Dictaminar	Con Acuerdo		Sin Acuerdo	Observados
		Homologados	No Homologados		
Total-97 (1)	11.481	4.850	3	5.719	867
Total-98	35.133	11.313	7	20.575	3.222
Total-99	39.224	11.185	45	24.501	3.485
Total-00	42.648	15.279	52	24.478	2.797
Total-01	43.689	13.843	2	27.427	2.339
Total-02	61.366	18.626	24	40.998	1.626
Total-03	46.175	15.845	2	28.738	1.516
Total-04	55.215	20.243	2	33.426	3.131
Total-05	58.498	23.022	0	34.676	3.776
Total-06	68.792	29.384	0	39.408	4.953
Total-07	76.292	30.657	0	45.635	4.670
Total-08	92.975	36.921	42	56.051	3.649
Total-09	100.977	36.177	327	64.473	1.514
Total-10	96.021	33.665	230	62.126	2.273
Total-11	98.782	33.292	7	65.221	2.498
Total-12	68.046	28.291	254	39.502	2.575
Total-13	133.809	33.716	296	99.797	3.206
TOTAL	995.314	362.593	997	612.954	44.891
Ene-14	8.626	1.308	18	7.300	88
Feb-14	11.550	1.306	12	10.232	128
Mar-14	7.405	2.417	12	4.976	210
Abr-14	8.971	3.160	36	5.775	213
May-14	6.253	1.873	22	4.358	216
Jun-14	12.542	3.801	13	8.323	224
Jul-14	14.438	3.338	29	5.315	211
Ago-14	12.777	2.290	10	7.023	154
Sep-14	15.117	1.210	25	7.204	289
Oct-14	14.626	3.830	11	5.280	287
TOTAL-14	112.305	24.533	188	65.786	2.020

TOTAL (2)	1.107.619	387.126	1.185	678.740	46.911
------------------	------------------	----------------	--------------	----------------	---------------

Referencias:

- (1) Fecha de inicio del Servicio de Conciliación Laboral Obligatoria: 1 de septiembre de 1997.
- (2) El Total General es el resultado de la suma de los totales anuales y los totales mensuales

IX. SECOSE

<i>Expedientes Ingresados</i>	1.205
<i>Expedientes Homologados</i>	775
<i>No Homologados</i>	0
<i>Sin Acuerdos</i>	0
<i>En Tramite</i>	

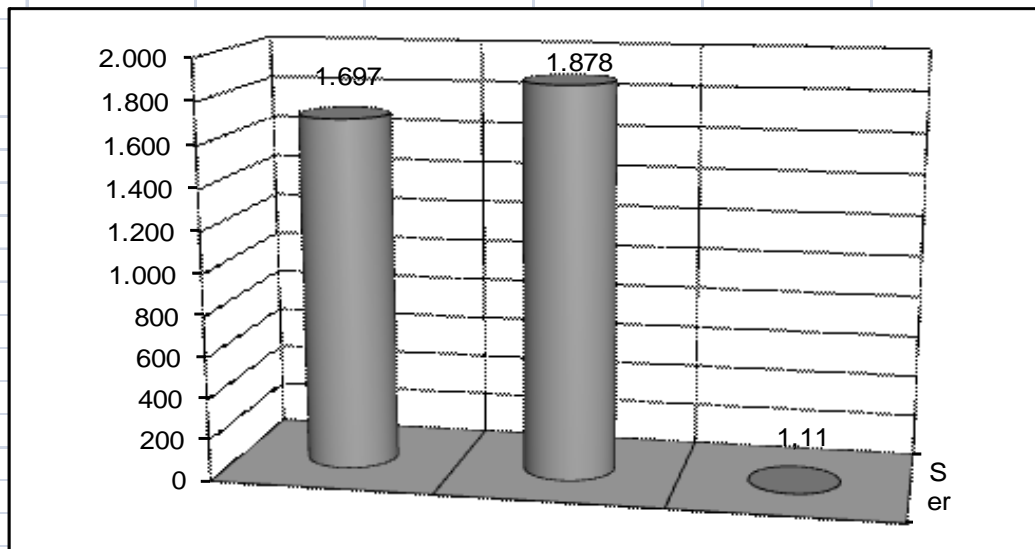
ACUERDOS ESPONTÁNEOS

Trámites de presentación espontánea y
voluntaria de las partes

ACUERDOS ESPONTANEOS

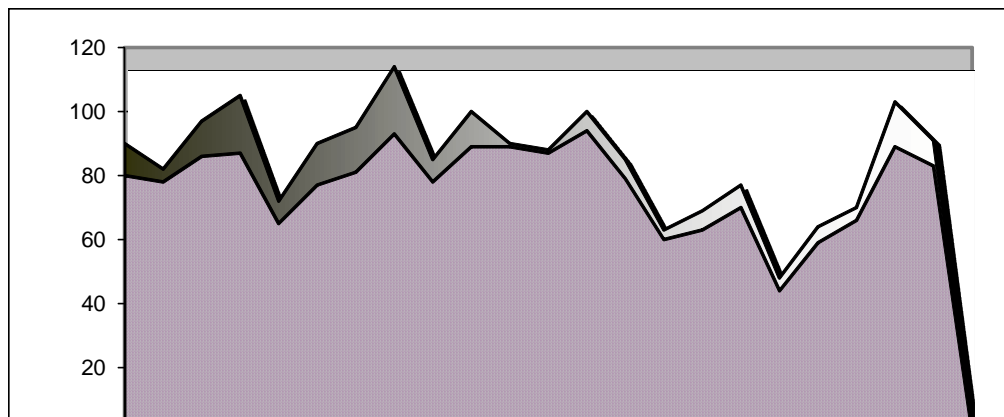
I. TRÁMITES INGRESADOS – OCTUBRE 2014

<i>Cantidad de Expedientes Iniciados</i>	1.697
<i>Cantidad de Trabajadores</i>	1.878
<i>Promedio de Trabajadores por Expediente</i>	1,11



II. DESAGREGACION DIARIA DE EXPEDIENTES INGRESADOS

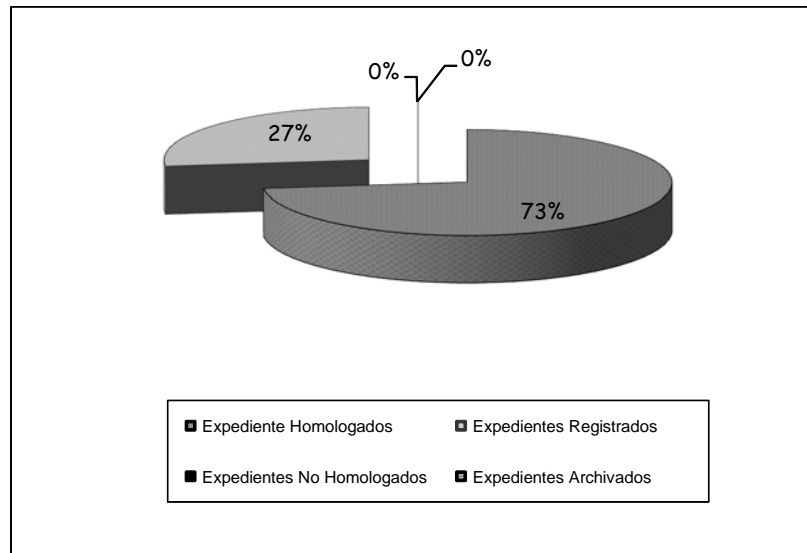
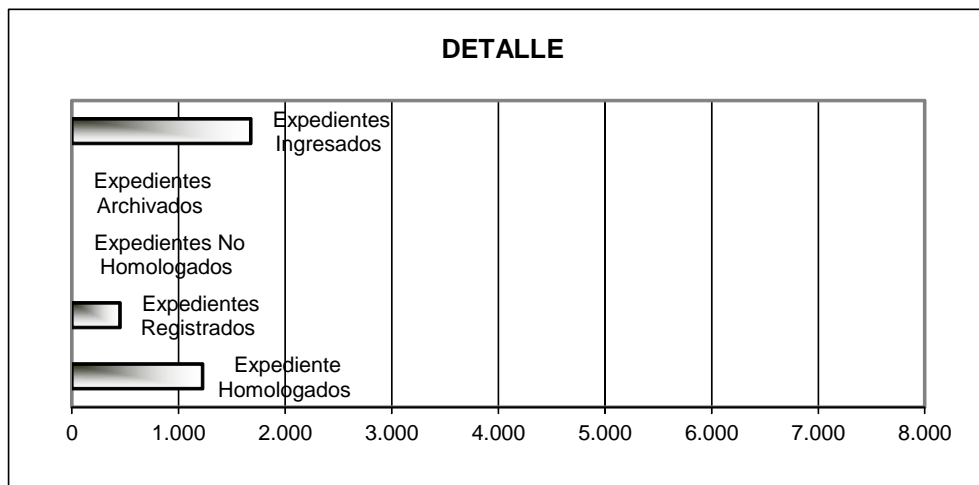
FECHA	CANT. TRAB.	CANT. EXP.
01-Oct-14	90	80
02-Oct-14	82	78
03-Oct-14	97	86
06-Oct-14	105	87
07-Oct-14	72	65
08-Oct-14	90	77
09-Oct-14	95	81
10-Oct-14	114	93
14-Oct-14	85	78
15-Oct-14	100	89
16-Oct-14	90	89
17-Oct-14	88	87
20-Oct-14	100	94
21-Oct-14	85	79
22-Oct-14	63	60
23-Oct-14	69	63
24-Oct-14	77	70
27-Oct-14	48	44
28-Oct-14	64	59
29-Oct-14	70	66
30-Oct-14	103	89
31-Oct-14	91	83
TOTALES	1878	1697



III. RESULTADOS- OCTUBRE 2014-

ACUERDOS DICTAMINADOS

	Total	Porcentajes
<i>Expediente Homologados</i>	1.225	73%
<i>Expedientes Registrados</i>	452	27%
<i>Expedientes No Homologados</i>	0	0%
<i>Expedientes Archivados</i>	0	0%
<i>Expedientes Ingresados</i>	1.677	100%



IV. IMPORTE ACREDITADOS POR ARANCELES

a) Importe totalizado diariamente.

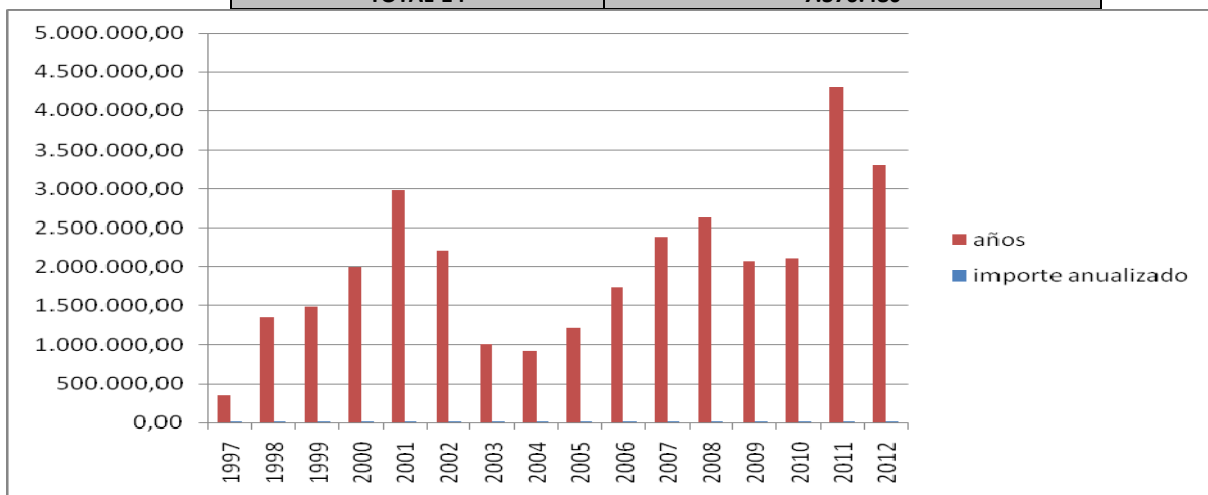
Fecha	Importe
01-Oct-14	36000
02-Oct-14	32800
03-Oct-14	38800
06-Oct-14	42000
07-Oct-14	28800
08-Oct-14	36000
09-Oct-14	38000
10-Oct-14	45600
14-Oct-14	34000
15-Oct-14	40000
16-Oct-14	36000
17-Oct-14	35200
20-Oct-14	40000
21-Oct-14	34000
22-Oct-14	25000
23-Oct-14	27600
24-Oct-14	30800
27-Oct-14	19200
28-Oct-14	25600
29-Oct-14	28000
30-Oct-14	41200
31-Oct-14	36400
TOTAL	751000



01(*) a partir del 21-02-2013 el Importe por acuerdo Espontaneo vario de \$ 150 a \$ 400 p/cada trabajador que ratifique un Acuerdo Espontaneo, por lo cual podría existir un desfasaje entre la fecha de depósito de la nota de crédito y la respectiva acreditación sobre el Inicio del Trámite Conciliatorio.

b) Importe acumulado (anualmente/mensualmente)

AÑO	IMPORTE TOTALIZADO ANUALMENTE
1997	347.160,00
1998	1.345.830,00
1999	1.480.780,00
2000	1.992.930,00
2001	2.984.670,00
2002	2.214.400,00
2003	1.007.470,00
2004	923.960,00
2005	1.221.420,00
2006	1.736.750,00
2007	2.388.280,00
2008	2.637.510,00
2009	2.075.920,00
2010	2.104.440,00
2011	4.309.360,00
2012	3.307.950,00
2013	6.194.900,00
TOTAL-14	
7.376.480	
Enero-14	571.600,00
Febrero 14	730.800,00
Marzo 14	630.000,00
Abril 14	748.000,00
Mayo 14	1.026.400
Junio 14	736.600
Julio 14	740.080
Agosto 14	685.600
Septiembre 14	756.400
Octubre 14	751.000



V. RESULTADOS ACUMULADOS COMPARATIVO

a) Cantidad de expedientes y de trabajadores reclamantes

	<i>Expedientes</i>	<i>Trabajadores/Reclamantes</i>	<i>Promedio</i>
1997 (1)	5.719	10.337	1,8
1998	21.974	42.152	1,9
1999	26.897	46.144	1,7
2000	28.564	48.676	1,7
2001	40.133	67.263	1,7
2002	32.008	46.953	1,5
2003	16.436	23.660	1,4
2004	18.936	23.613	1,2
2005	20.629	29.367	1,4
2006	23.759	31.865	1,3
2007	26.201	31.667	1,2
2008	28.577	35.616	1,2
2009	21.195	29.522	1,4
2010	20.189	28.164	1,4
2011	20.726	28.768	1,4
2012	15.388	22.053	1,4
2013	21.518	24.498	1,1
TOTAL	367.331	545.820	1,49
Ene-14	1.240	1.429	1,2
Feb-14	1.439	1.827	1,3
Mar-14	1.365	1.575	1,2
Abr-14	1.610	1.870	1,2
May-14	1.431	2.459	1,7
Jun-14	1.499	1.774	1,2
Jul-14	1.621	1.851	1,1
Ago-14	1.432	1.714	1,2
Sep-14	18.992	1.689	0,1
Oct-14	1.697	1.878	1,1
TOTAL-14	32.326	18.066	0,6
TOTAL (2)	399.657	563.886	1,41

Referencias:

- (1) Fecha de inicio del Servicio de Conciliación Laboral Obligatoria: 1 de septiembre de 1997.
 (3) El Total General es el resultado de la suma de los totales anuales y los totales mensuales

Expedientes Observados: 169 Expedientes

b) Resultados de los acuerdos espontáneos

	<i>Homologados</i>	<i>Registrados</i>	<i>No Homologados</i>	<i>Archivadas</i>	<i>Observados</i>
1997 (1)	4.428	200	102	0	303
1998	17.694	346	711	0	2.202
1999	21.513	2.355	146	0	3.387
2000	22.303	2.395	0	0	3.851
2001	30.605	1	441	0	7.173
2002	20.623	1.001	147	0	13.169
2003	7.572	7.953	157	2.156	4.303
2004	7.014	8.669	12	2.452	4.861
2005	10.068	12.517	1	373	4.487
2006	12.546	11.220	0	529	4.186
2007	14.908	9.976	0	407	3.349
2008	16.326	9.683	0	162	3.593
2009	14.919	7.298	8	219	3.177
2010	196.091	73.414	1.623	6.298	57.738
2011	12.780	4.964	0	34	1.867
2012	9.702	4.869	0	7	1.000
2013	7.094	3.120	1	0	1.570
TOTAL-13	426.186	159.981	3349	0	120.216
Ene-14	1.354	559	0	0	312
Feb-14	882	439	0	0	153
Mar-14	1.106	423	0	0	128
Abr-14	1.119	392	0	0	157
May-14	1.022	409	0	0	105
Jun-14	1.270	430	0	0	105
Jul-14	903	318	0	0	119
Ago-14	1.170	454	0	0	132
Sep-14	1.892	1689	0	0	147
Oct-14	1.225	452			169
TOTAL (2)	11.943	5.565	0	0	1.527

Referencias:

(1) Fecha de inicio del Servicio de Conciliación Laboral Obligatoria: 1 de Septiembre de 1997.

(2) El Total General es el resultado de la sumatoria de los totales anuales y los totales mensuales.

GLOSARIO

- **Reclamos:** *Son los expedientes que tramitan ante los Conciliadores Laborales, en el marco de la conciliación obligatoria previa a la instancia judicial, Ley 24.635.*
- **Espontáneas:** *Son los expedientes formados con acuerdo conciliatorio, pactados en forma directa por las partes y ratificados ante un funcionario de la Dirección del Seclo. (Art. 4 Decreto 1169/96)*
- **Homologados:** *Son los expedientes con acuerdo conciliatorio, en los cuales se dictó el acto administrativo de homologación en los términos del artículo 15 de la LCT. Se le otorga la característica de cosa juzgada.*
- **Sin Acuerdo:** *Son los expedientes en los que las partes no arribaron a un acuerdo y el conciliador procede al cierre del procedimiento dejando expedita la vía judicial.*
- **Registrados:** *Son los expedientes que no reúnen los requisitos para ser homologados, por lo que se dicta el acto administrativo de registrar que sólo le da fecha cierta.*
- **Archivo:** *Son los expedientes en los que se dispone su archivo por vencimiento del plazo de la observación realizada o de la reserva esperando información documental que las partes incumplen. No existen elementos suficientes para emitir dictamen.*
- **En tramite:** *Son los expedientes que registran su ingreso en la DSECCO pero en los que aun no se dictó acto administrativo u observación.*