

Conciliación Laboral

ESTADÍSTICAS Y CUADROS COMPARATIVOS

Informe de Resultados

Período ABRIL 2015

Dirección del Servicio de Conciliación Laboral Obligatoria

Ministerio de Trabajo, Empleo y Seguridad Social

República Argentina

Dirección del Servicio de Conciliación Laboral Obligatoria **(SECLO)**

El SECLO fue creado por la Ley N° 24.635, de Instancia Obligatoria de Conciliación Laboral y los Decretos Reglamentarios N° 1169/96 y N° 1347/99, en el ámbito del Ministerio de Trabajo, Empleo y Seguridad Social. Sus funciones fueron, luego, complementadas por la Resolución MTSS N° 560/97. Estructuralmente, fue transformado en Dirección por la Resolución MTEySS N° 321/2002.

Misión

La misión de la Dirección del SECLO es brindar a los trabajadores y empleadores, con diferendos provenientes de conflictos laborales individuales o pluriindividuales, un ámbito propicio que facilite la negociación de sus intereses con el propósito de arribar a acuerdos consensuados, sujetos a homologación.

Objetivos

1. Dirimir los conflictos individuales o pluriindividuales de derecho que correspondan a la competencia de la Justicia Nacional del Trabajo.
2. Dictaminar sobre la procedencia de la homologación o el rechazo de los acuerdos conciliatorios mediante resoluciones fundadas. Formular observaciones, de resultar necesario, con el fin de que se intente arribar a un nuevo acuerdo que subsane las deficiencias advertidas en el primero.
3. Homologar los acuerdos conciliatorios arribados por las partes, cuando impliquen una justa composición de sus derechos e intereses, de conformidad con lo normado por el artículo 15 de la Ley de Contrato de Trabajo.

CONCILIACIÓN LABORAL: Estadísticas y Cuadros Comparativos

Es una publicación mensual de la Dirección del SECLO – Ministerio de Trabajo, Empleo y Seguridad Social

-Director: Dr. Fabián Darío Nesis
-Relevamiento Estadístico: Florencia Hernández

RECLAMOS

Instancia de Conciliación Laboral Obligatoria
(I.C.L.O)

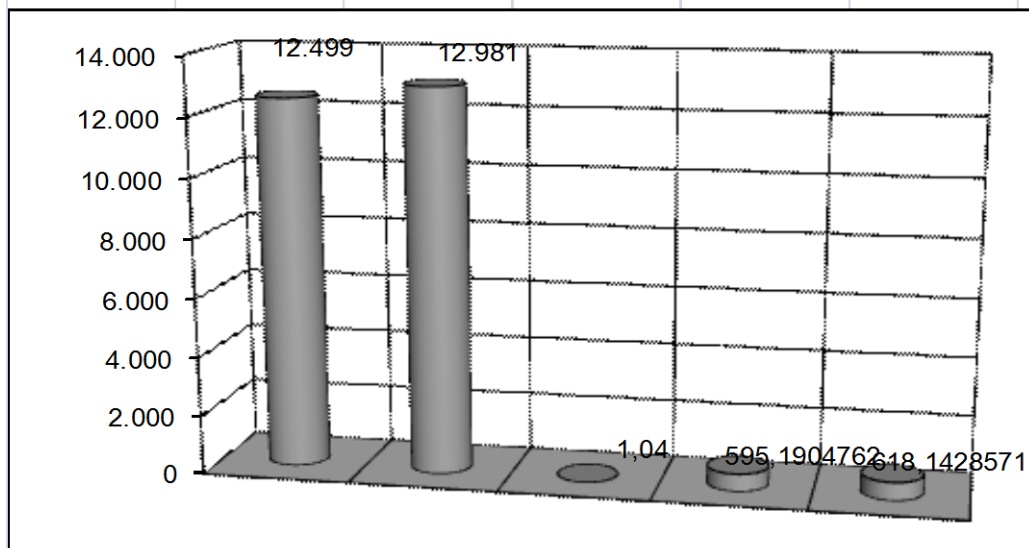
*Trámites pertenecientes a la Instancia de
Conciliación Laboral Obligatoria*

RECLAMOS (I.C.L.O.)

I. TRÁMITES INGRESADOS – ABRIL 2015

Son los trámites recepcionados y sorteados en la mesa de entrada de la Dirección SECLO, durante el período referido.

Cantidad de Trabajadores	12.981
Promedio de Trabajadores por Expediente	1,04
Promedio diario de Expedientes	595,19
Promedio diario de trabajadores reclamantes	618,143

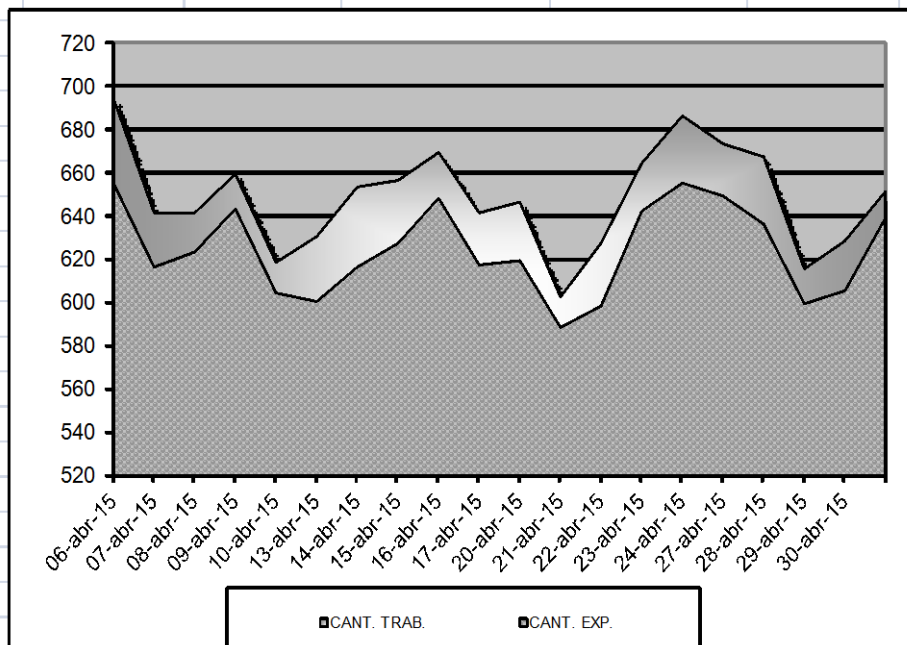


II. DESAGREGACION DIARIA DE EXPEDIENTES INGRESADOS

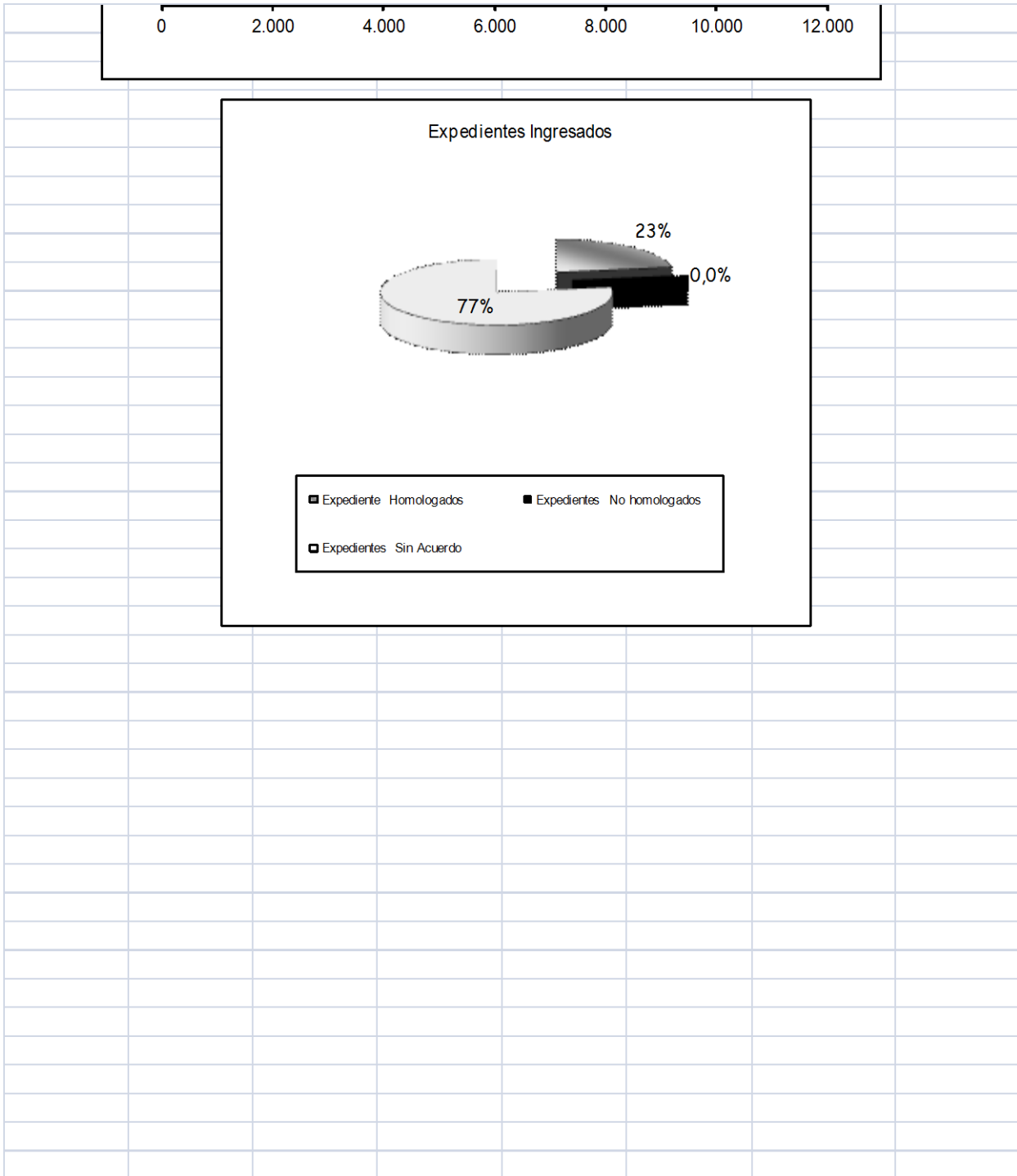
III. EXPEDIENTES RESUELTOS – ABRIL 2015

Expedientes ingresados al Departamento de Asuntos Legales para dictaminar y en los cuales recayó la disposición respectiva por parte de la Dirección.

FECHA	CANT. TRAB.	CANT. EXP.
01-abr-15	695	656
06-abr-15	642	617
07-abr-15	642	624
08-abr-15	660	644
09-abr-15	619	605
10-abr-15	631	601
13-abr-15	654	617
14-abr-15	657	628
15-abr-15	670	649
16-abr-15	642	618
17-abr-15	647	620
20-abr-15	603	589
21-abr-15	628	599
22-abr-15	665	643
23-abr-15	687	656
24-abr-15	674	650
27-abr-15	668	637
28-abr-15	616	600
29-abr-15	629	606
30-abr-15	652	640
TOTALES	12981	12499



Expedientes dictaminados



**IV. R
E
C
L
A
M
O
S

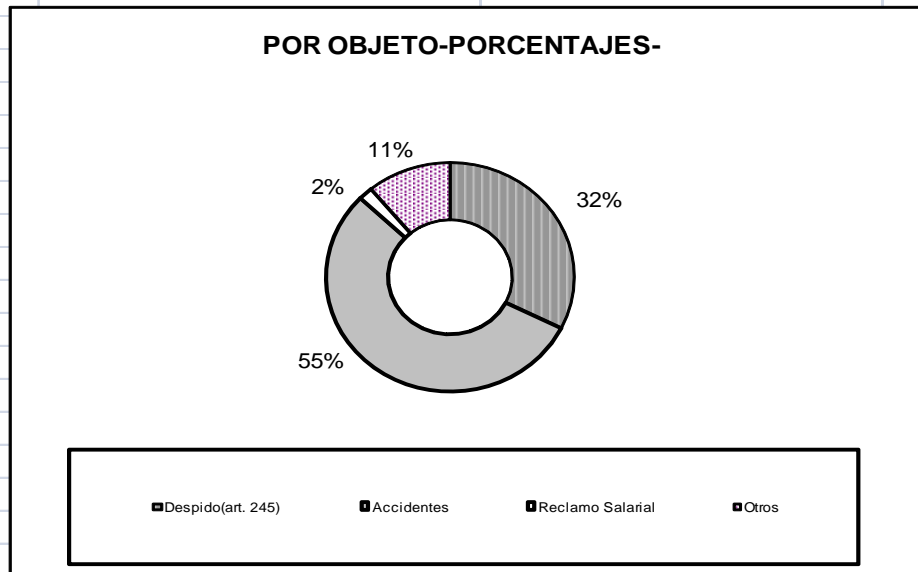
D
I
S
C
R
I
M
I
N
A
D
O
S

P
O
R**

VI. OBJETO

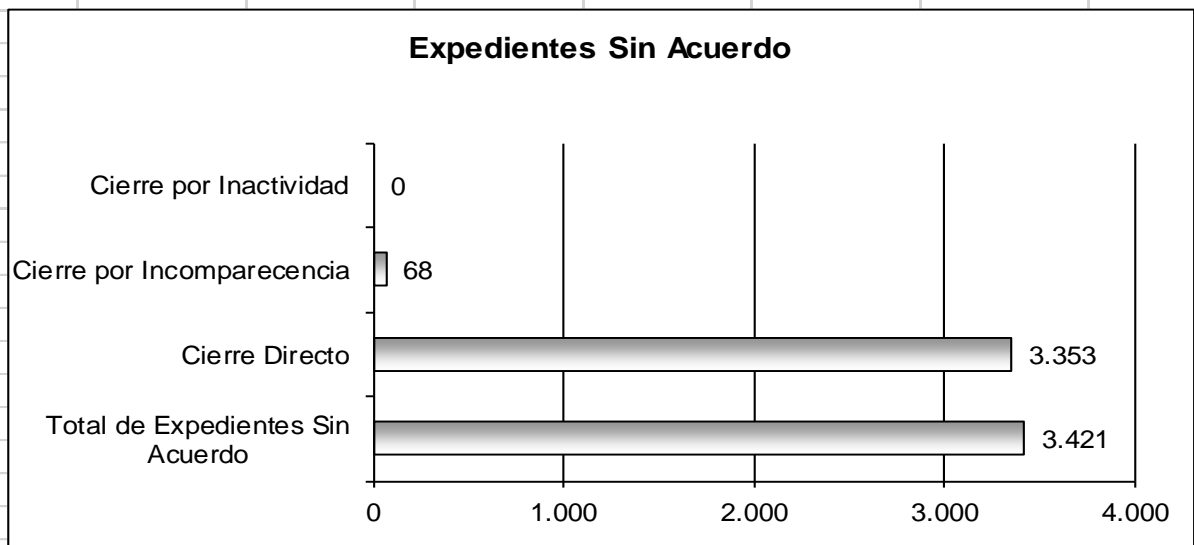
V.

<i>Descripcion</i>	<i>Porcentajes</i>
<i>Despido(art. 245)</i>	<i>32%</i>
<i>Accidentes</i>	<i>55%</i>
<i>Reclamo Salarial</i>	<i>2%</i>
<i>Otros</i>	<i>11%</i>



VII. TRAMITES SIN ACUERDO

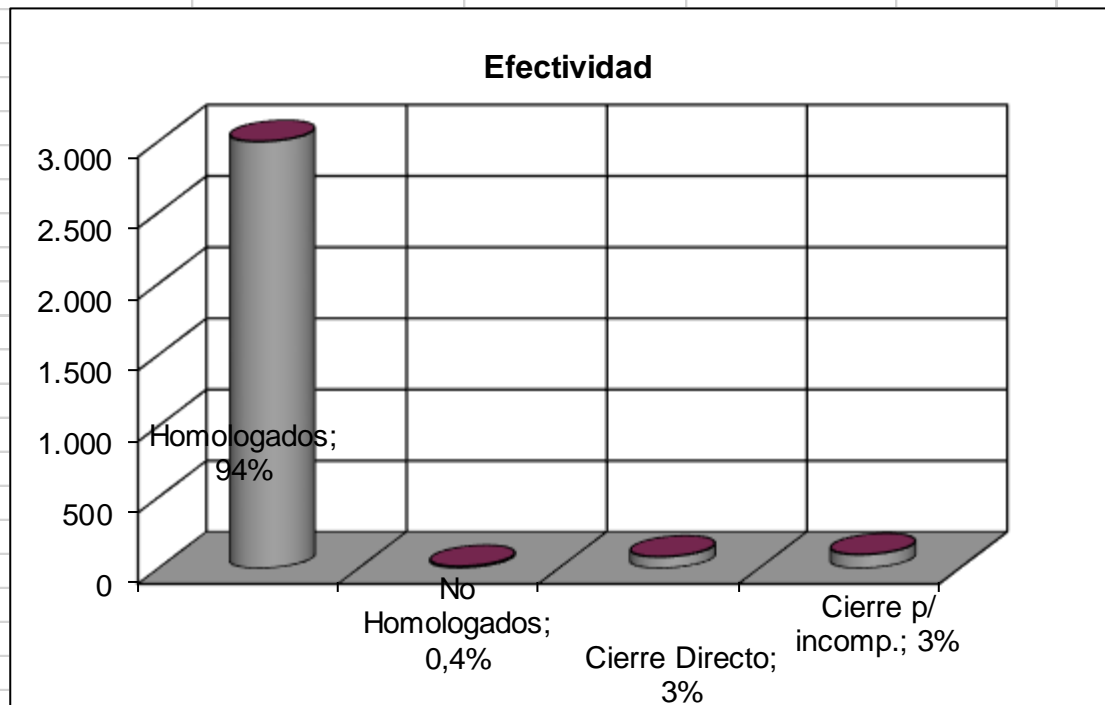
<i>Total de Expedientes Sin Acuerdo</i>	3.421
<i>Cierre Directo</i>	3.353
<i>Cierre por Incomparecencia</i>	68
<i>Cierre por Inactividad</i>	0



VIII. EFFECTIVIDAD

Es la resultante obtenida sobre una base de 9851 Expedientes efectivamente resueltos en ABRIL DE 2015.

	Cantidad	Porcentajes
<i>Homologados</i>	2.998	94%
<i>No Homologados</i>	14	0,4%
<i>Cierre Directo</i>	81	3%
<i>Cierre p/ incomp.</i>	97	3%
Total	3.190	100%



IX. EXPEDIENTES OBSERVADOS

Son los expedientes en los que el acuerdo presenta alguna anomalía de tipo formal y/o jurídico, que impide emitir opinión.

- **Total del mes de "ABRIL": 157 Expedientes**

X. RESULTADOS ACUMULADOS – TRÁMITES DE CONCILIACIÓN LABORAL OBLIGATORIA

a) Cantidad de expedientes ingresados y de trabajadores reclamantes

2000	43.351	48.720	1,12
2001	50.794	57.219	1,13
2002	52.284	59.600	1,14
2003	40.821	45.508	1,11
2004	48.921	55.632	1,14
2005	58.753	64.617	1,10
2006	69.784	75.402	1,08
2007	80.638	86.855	1,08
2008	98.334	105.421	1,07
2009	103.549	108.982	1,05
2010	98.286	104.574	1,06
2011	112.645	118.973	1,06
2012	118.960	124.934	1,05
2013	124.858	9.378	0,08
2014	141.119	144.672	1,03
TOTAL	1.328.404	1.306.126	0,98
ene-15	8.301	8.574	1,03
feb-15	9.398	9.703	1,03
mar-15	9.851	10.244	1,04
abr-15	12.981	12.499	0,96
	40.531	41.020	1,01
TOTAL (2)	1.368.935	1.347.146	0,98

(1) Fecha Servicio Laboral septiembre de 1997.

(2) El total General es el resultado de la suma de los totales anuales y los totales mensuales

Referencias:
de inicio del
de Conciliación
Obligatoria: 1 de

b) Resultados de los procesos conciliatorios

	Expedientes a Dictaminar	Con Acuerdo		Sin Acuerdo	Observados
		Homologados	No Homologados		
Total-97 (1)	11.481	4.850	3	5.719	867
Total-98	35.133	11.313	7	20.575	3.222
Total-99	39.224	11.185	45	24.501	3.485
Total-00	42.648	15.279	52	24.478	2.797
Total-01	43.689	13.843	2	27.427	2.339
Total-02	61.366	18.626	24	40.998	1.626
Total-03	46.175	15.845	2	28.738	1.516
Total-04	55.215	20.243	2	33.426	3.131
Total-05	58.498	23.022	0	34.676	3.776
Total-06	68.792	29.384	0	39.408	4.953
Total-07	76.292	30.657	0	45.635	4.670
Total-08	92.975	36.921	42	56.051	3.649
Total-09	100.977	36.177	327	64.473	1.514
Total-10	96.021	33.665	230	62.126	2.273
Total-11	98.782	33.292	7	65.221	2.498
Total-12	68.046	28.291	254	39.502	2.575
Total-13	133.809	33.716	296	99.797	3.206
Total-14	135.867	31.159	239	74.831	2.520
TOTAL	1.264.990	427.468	1532	787.582	50.617
ene-15	8.301	1.013	26	4.578	152
feb-15	9.398	1.797	10	5.392	71
mar-15	9.851	2.807	14	3.421	175
abr-15	12.499	2.998	1	4.678	157
may-15					
jun-15					
jul-15					
ago-15					
sep-15					
oct-15					
nov-15					
dic-15					
TOTAL-15	40.049	8.615	51	18.069	555

Referencias:

- (1) Fecha de inicio del Servicio de Conciliación Laboral Obligatoria: 1 de septiembre de 1997.
(2) El Total General es el resultado de la suma de los totales anuales y los totales mensuales

XI. SECOSE

Expedientes Ingresados	580
Expedientes Homologados	518
No Homologados	1
Sin Acuerdos	30
En Tramite	32

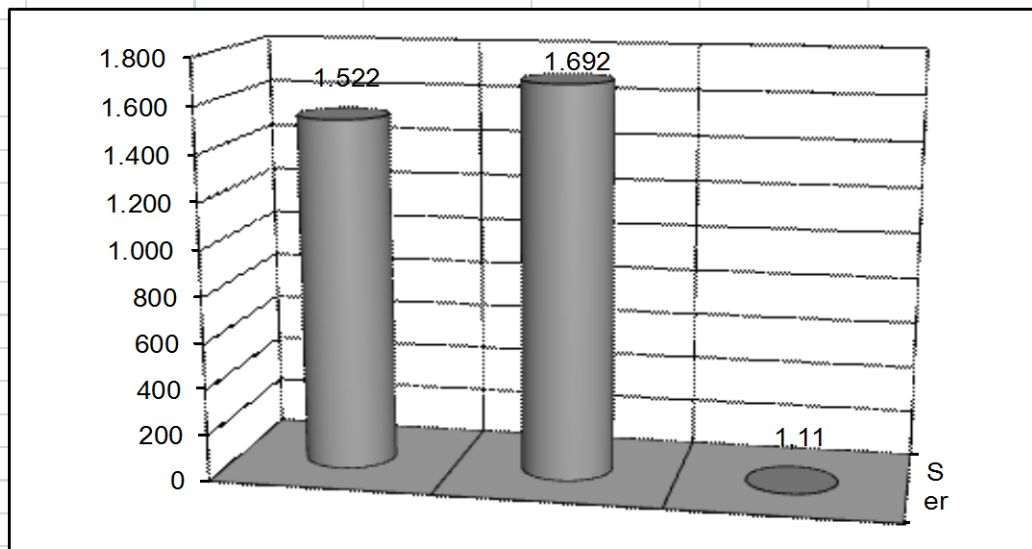
ACUERDOS ESPONTÁNEOS

Trámites de presentación espontánea y
voluntaria de las partes

ACUERDOS ESPONTANEOS

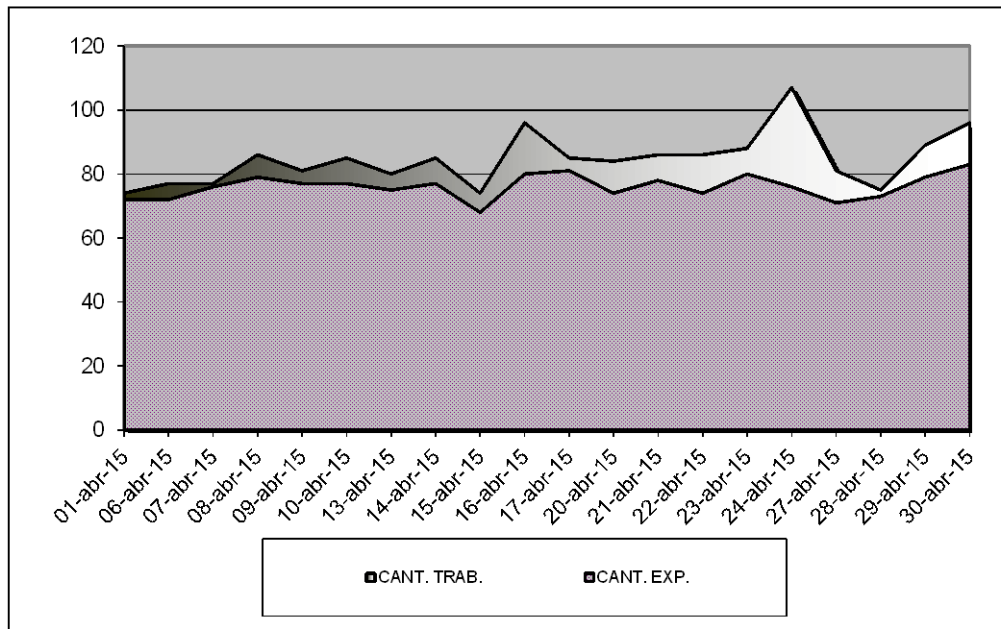
I. TRÁMITES INGRESADOS – ABRIL 2015

<i>Cantidad de Expedientes Iniciados</i>	1.522
<i>Cantidad de Trabajadores</i>	1.692
<i>Promedio de Trabajadores por Expediente</i>	1,11



II. DESAGREGACION DIARIA DE EXPEDIENTES INGRESADOS

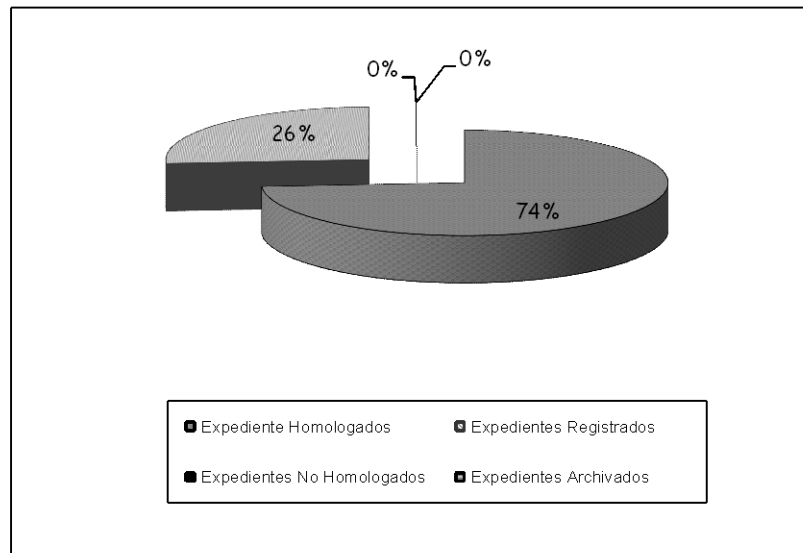
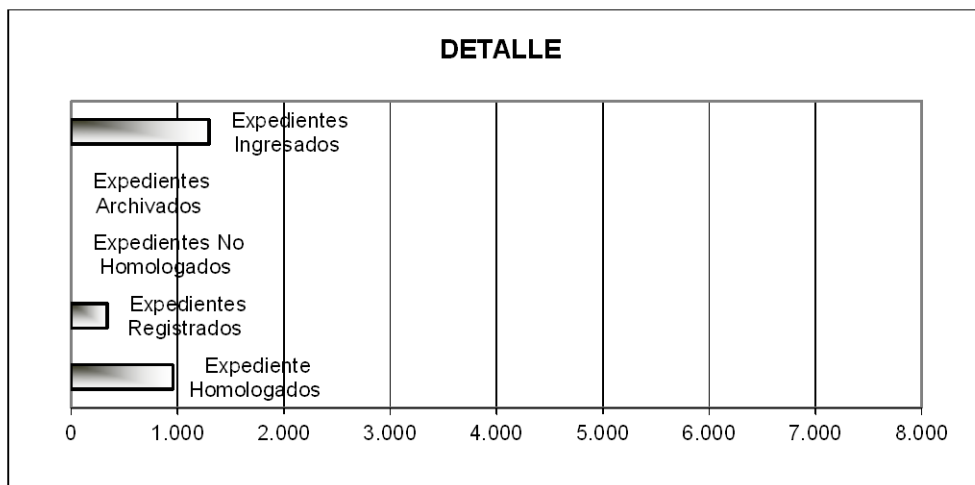
23-abr-15	88	80
24-abr-15	107	76
27-abr-15	81	71
28-abr-15	75	73
29-abr-15	89	79
30-abr-15	96	83
TOTALES	1692	1522



III. RESULTADOS- ABRIL 2015-

ACUERDOS DICTAMINADOS

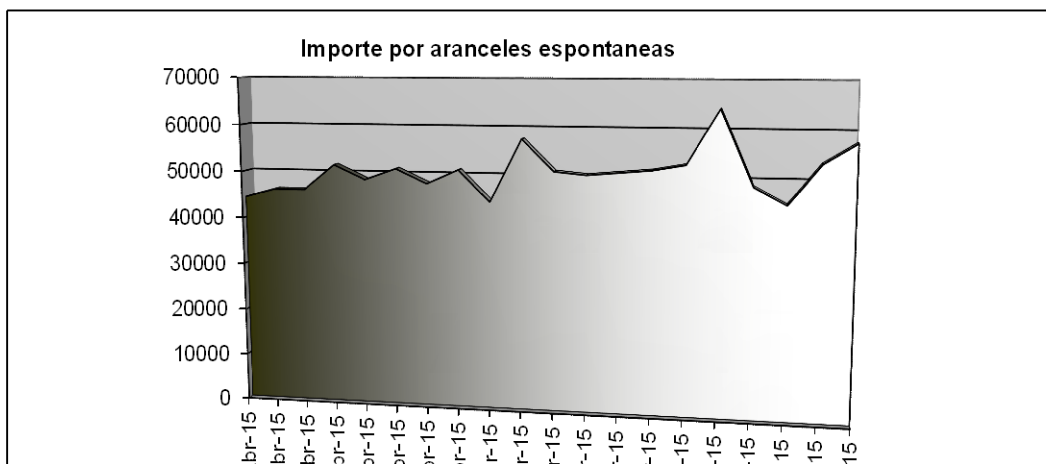
	Total	Porcentajes
Expediente Homologados	959	74%
Expedientes Registrados	340	26%
Expedientes No Homologados	0	0%
Expedientes Archivados	0	0%
Expedientes Ingresados	1.299	100%



IV. IMPORTES ACREDITADOS POR ARANCELES

a) Importe totalizado diariamente.

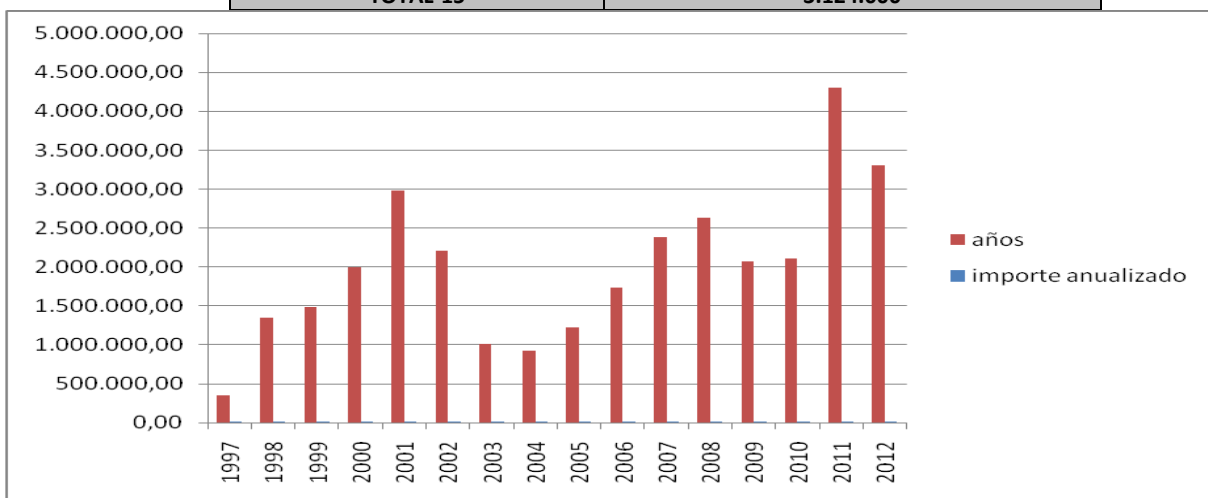
07-abr-15	46200
08-abr-15	51600
09-abr-15	48600
10-abr-15	51000
13-abr-15	48000
14-abr-15	51000
15-abr-15	44400
16-abr-15	57600
17-abr-15	51000
20-abr-15	50400
21-abr-15	51000
22-abr-15	51600
23-abr-15	52800
24-abr-15	64200
27-abr-15	48600
28-abr-15	45000
29-abr-15	53400
30-abr-15	57600
TOTAL	1014600



01(*)el Importe por acuerdo Espontaneo vario de \$ 400 a \$ 600 p/cada trabajador que ratifique un Acuerdo Espontaneo, por lo cual podría existir un desfase entre la fecha de depósito de la nota de crédito y la respectiva acreditación sobre el Inicio del Tramite Conciliatorio.

b) Importe acumulado (anualmente/mensualmente)

AÑO	IMPORTE TOTALIZADO ANUALMENTE
1997	347.160,00
1998	1.345.830,00
1999	1.480.780,00
2000	1.992.930,00
2001	2.984.670,00
2002	2.214.400,00
2003	1.007.470,00
2004	923.960,00
2005	1.221.420,00
2006	1.736.750,00
2007	2.388.280,00
2008	2.637.510,00
2009	2.075.920,00
2010	2.104.440,00
2011	4.309.360,00
2012	3.307.950,00
2013	6.194.900,00
2014	9.553.880,00
TOTAL	47.827.610
ENERO 2015	835.200
FEBRERO 2015	826.800
MARZO 2015	1.462.000
ABRIL 2015	1.014.600
TOTAL-15	3.124.000



V. **RESULTADOS ACUMULADOS COMPARATIVO**

a) Cantidad de expedientes y de trabajadores reclamantes

Referencias:

- (1) Fecha de inicio del Servicio de Conciliación Laboral Obligatoria: 1 de septiembre de 1997.
- (3) El Total General es el resultado de la suma de los totales anuales y los totales mensuales

<i>Expedientes Observados: 108 Expedientes</i>
--

b) Resultados de los acuerdos espontáneos

	<i>Homologados</i>	<i>Registrados</i>	<i>No Homologados</i>	<i>Archivadas</i>	<i>Observados</i>
1997 (1)	4.428	200	102	0	303
1998	17.694	346	711	0	2.202
1999	21.513	2.355	146	0	3.387
2000	22.303	2.395	0	0	3.851
2001	30.605	1	441	0	7.173
2002	20.623	1.001	147	0	13.169
2003	7.572	7.953	157	2.156	4.303
2004	7.014	8.669	12	2.452	4.861
2005	10.068	12.517	1	373	4.487
2006	12.546	11.220	0	529	4.186
2007	14.908	9.976	0	407	3.349
2008	16.326	9.683	0	162	3.593
2009	14.919	7.298	8	219	3.177
2010	196.091	73.414	1.623	6.298	57.738
2011	12.780	4.964	0	34	1.867
2012	9.702	4.869	0	7	1.000
2013	7.094	3.120	1	0	1.570
2014	13.749	3.120	6.349	0	1.728
TOTAL	439.935	163.101	9698	0	121.944
ene-15	1.166	307	0	0	152
feb-15	807	260	0	0	87
mar-15	1.002	343	0	0	108
abr-15	959	340	0	0	111
may-15					
jun-15					
jul-15					
ago-15					
sep-15					
oct-15					
nov-15					
dic-15					
TOTAL (2)	3.934	1.250	0	0	458

Referencias:

(1) Fecha de inicio del Servicio de Conciliación Laboral Obligatoria: 1 de Septiembre de 1997.

(2) El Total General es el resultado de la sumatoria de los totales anuales y los totales mensuales.

GLOSARIO

- **Reclamos:** Son los expedientes que tramitan ante los Conciliadores Laborales, en el marco de la conciliación obligatoria previa a la instancia judicial, Ley 24.635.
- **Esponáneas:** Son los expedientes formados con acuerdo conciliatorio, pactados en forma directa por las partes y ratificados ante un funcionario de la Dirección del Seclo. (Art. 4 Decreto 1169/96)
- **Homologados:** Son los expedientes con acuerdo conciliatorio, en los cuales se dictó el acto administrativo de homologación en los términos del artículo 15 de la LCT. Se le otorga la característica de cosa juzgada.
- **Sin Acuerdo:** Son los expedientes en los que las partes no arribaron a un acuerdo y el conciliador procede al cierre del procedimiento dejando expedita la vía judicial.
- **Registrados.** Son los expedientes que no reúnen los requisitos para ser homologados, por lo que se dicta el acto administrativo de registrar que sólo le da fecha cierta.
- **Archivo:** Son los expedientes en los que se dispone su archivo por vencimiento del plazo de la observación realizada o de la reserva esperando información documental que las partes incumplen. No existen elementos suficientes para emitir dictamen.
- **En tramite:** Son los expedientes que registran su ingreso en la DSECCLO pero en los que aun no se dictó acto administrativo u observación.