

Conciliación Laboral

ESTADÍSTICAS Y CUADROS COMPARATIVOS

Informe de Resultados

Período JUNIO 2015

Dirección del Servicio de Conciliación Laboral Obligatoria

Ministerio de Trabajo, Empleo y Seguridad Social

República Argentina

Dirección del Servicio de Conciliación Laboral Obligatoria **(SECLO)**

El SECLO fue creado por la Ley N° 24.635, de Instancia Obligatoria de Conciliación Laboral y los Decretos Reglamentarios N° 1169/96 y N° 1347/99, en el ámbito del Ministerio de Trabajo, Empleo y Seguridad Social. Sus funciones fueron, luego, complementadas por la Resolución MTSS N° 560/97. Estructuralmente, fue transformado en Dirección por la Resolución MTEySS N° 321/2002.

Misión

La misión de la Dirección del SECLO es brindar a los trabajadores y empleadores, con diferendos provenientes de conflictos laborales individuales o pluriindividuales, un ámbito propicio que facilite la negociación de sus intereses con el propósito de arribar a acuerdos consensuados, sujetos a homologación.

Objetivos

1. Dirimir los conflictos individuales o pluriindividuales de derecho que correspondan a la competencia de la Justicia Nacional del Trabajo.
2. Dictaminar sobre la procedencia de la homologación o el rechazo de los acuerdos conciliatorios mediante resoluciones fundadas. Formular observaciones, de resultar necesario, con el fin de que se intente arribar a un nuevo acuerdo que subsane las deficiencias advertidas en el primero.
3. Homologar los acuerdos conciliatorios arribados por las partes, cuando impliquen una justa composición de sus derechos e intereses, de conformidad con lo normado por el artículo 15 de la Ley de Contrato de Trabajo.

CONCILIACIÓN LABORAL: Estadísticas y Cuadros Comparativos

Es una publicación mensual de la Dirección del SECLO – Ministerio de Trabajo, Empleo y Seguridad Social

-Director: Dr. Fabián Darío Nesis

RECLAMOS

Instancia de Conciliación Laboral Obligatoria
(I.C.L.O)

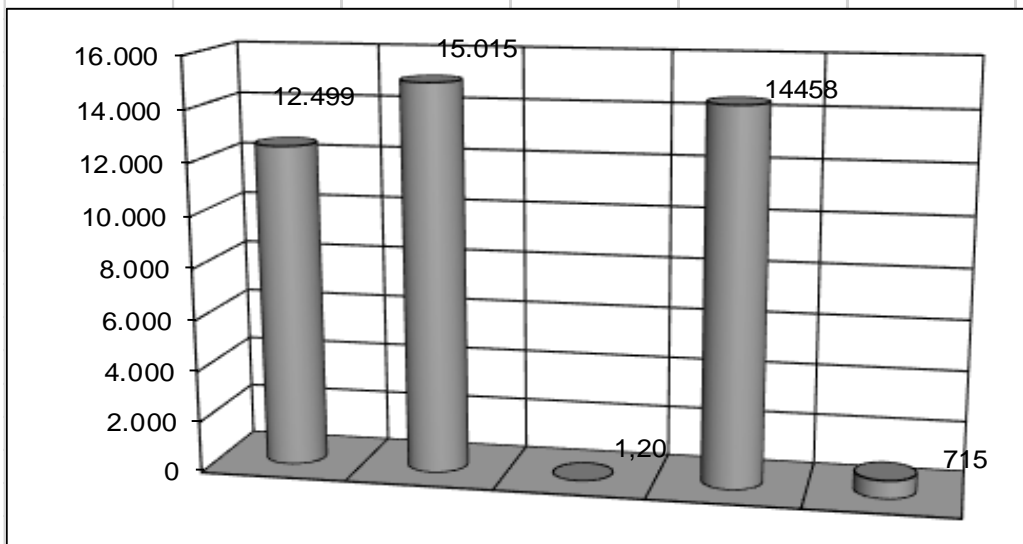
*Trámites pertenecientes a la Instancia de
Conciliación Laboral Obligatoria*

RECLAMOS (I.C.L.O.)

I. TRÁMITES INGRESADOS –JUNIO 2015

Son los trámites recepcionados y sorteados en la mesa de entrada de la Dirección SECLO, durante el período referido.

Cantidad de Trabajadores	15.015
Promedio de Trabajadores por Expediente	1,20
Promedio diario de Expedientes	14458
Promedio diario de trabajadores reclamantes	715

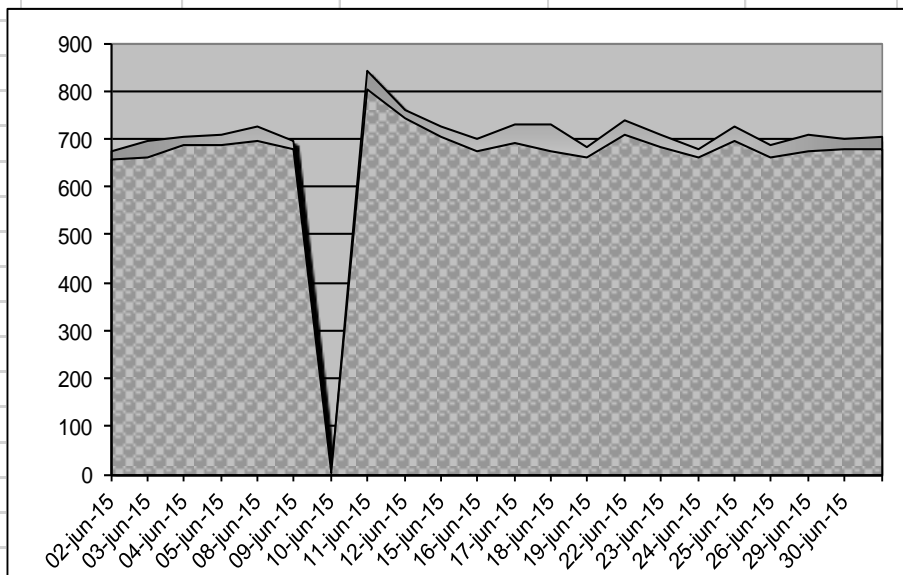


II. DESAGREGACION DIARIA DE EXPEDIENTES INGRESADOS

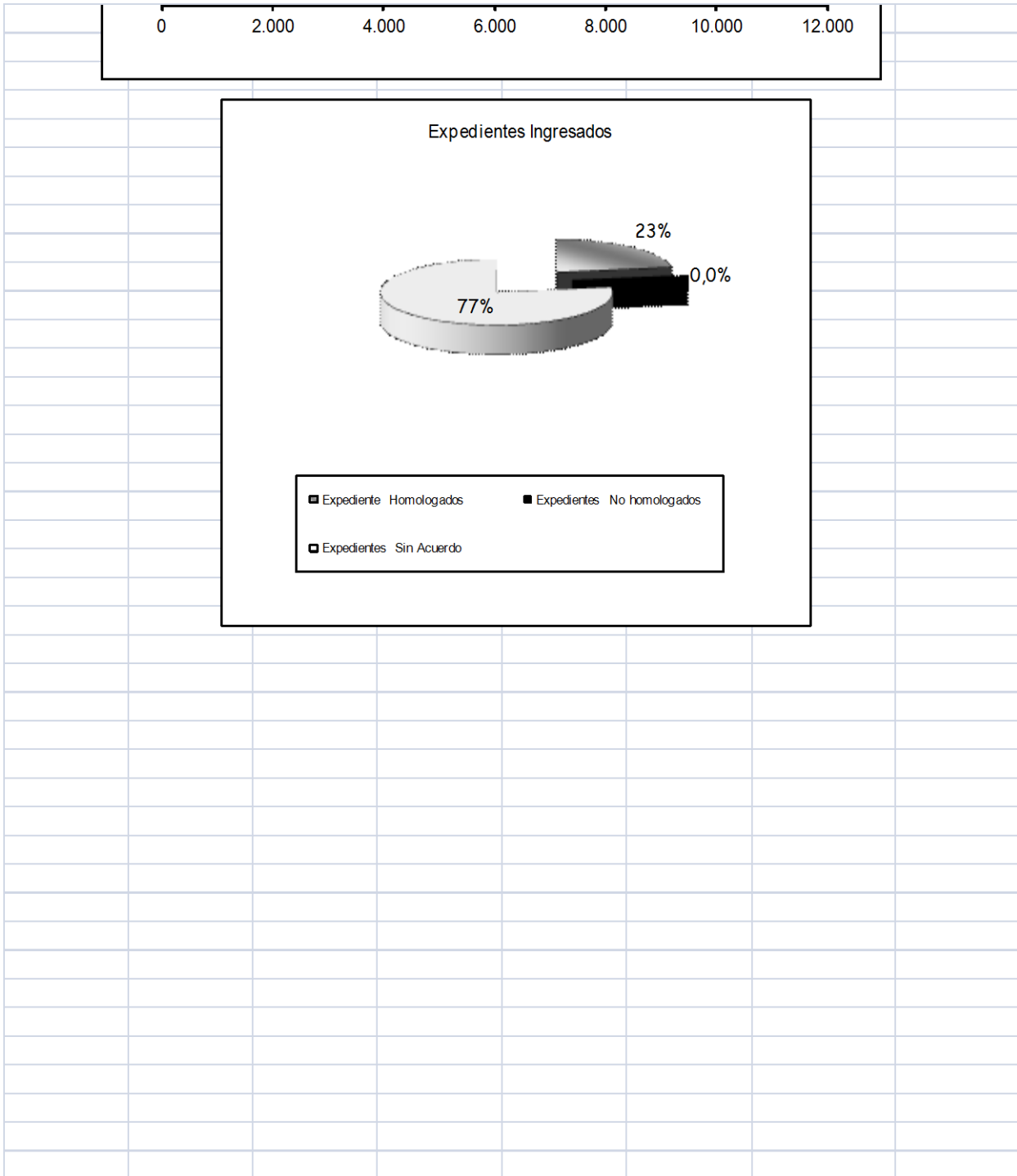
III. EXPEDIENTES RESUELTOS – JUNIO 2015

Expedientes ingresados al Departamento de Asuntos Legales para dictaminar y en los cuales recayó la disposición respectiva por parte de la Dirección.

FECHA	CANT. TRAB.	CANT. EXP.
01-jun-15	673	655
02-jun-15	694	659
03-jun-15	702	687
04-jun-15	708	687
05-jun-15	727	695
08-jun-15	697	679
09-jun-15	1	1
10-jun-15	840	805
11-jun-15	760	741
12-jun-15	725	703
15-jun-15	701	674
16-jun-15	729	693
17-jun-15	729	675
18-jun-15	682	663
19-jun-15	737	709
22-jun-15	709	681
23-jun-15	678	661
24-jun-15	725	697
25-jun-15	687	663
26-jun-15	707	674
29-jun-15	698	677
30-jun-15	706	679
TOTALES	15015	14458



Expedientes dictaminados



**IV. R
E
C
L
A
M
O
S

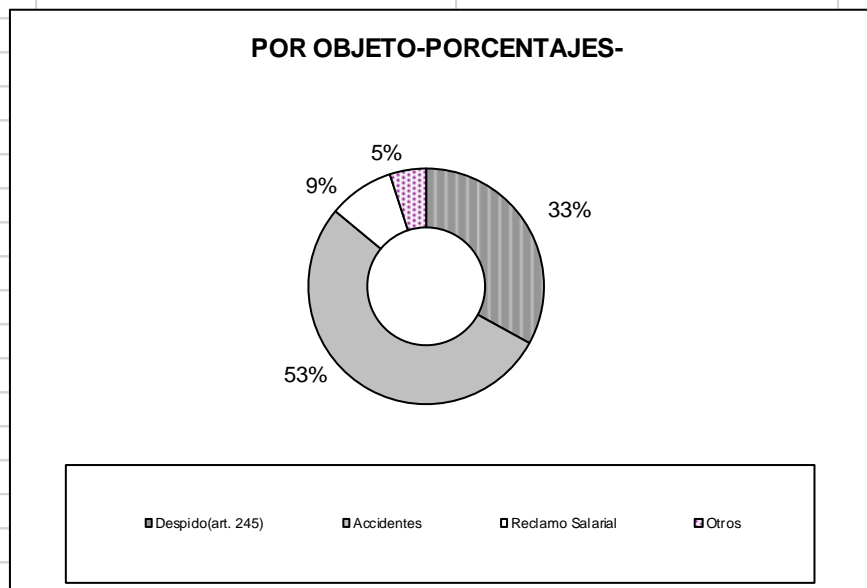
D
I
S
C
R
I
M
I
N
A
D
O
S

P
O
R**

VI. OBJETO

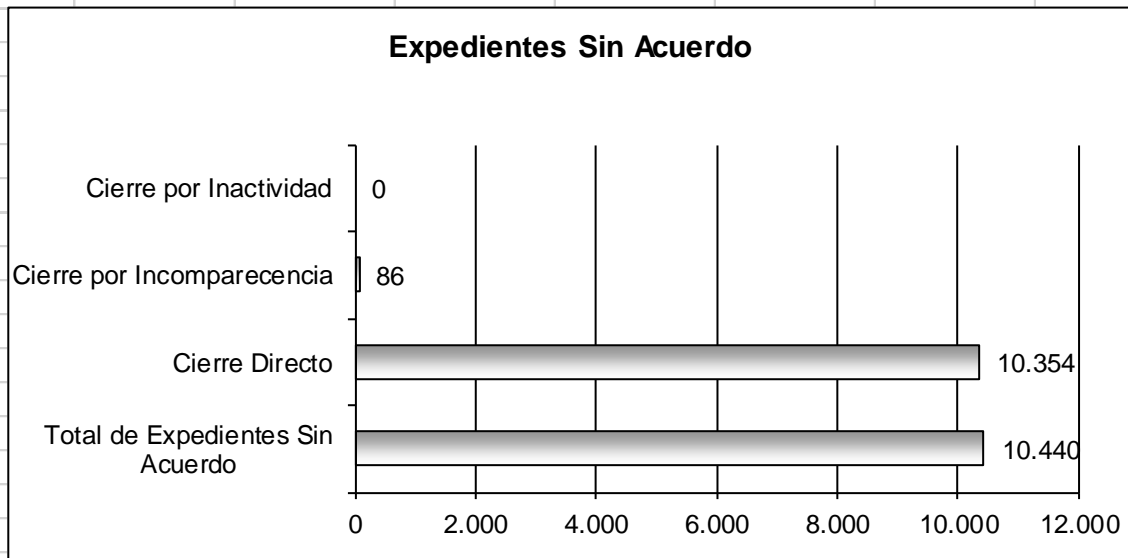
V.

Descripcion	Porcentajes
<i>Despido(art. 245)</i>	33%
<i>Accidentes</i>	53%
<i>Reclamo Salarial</i>	9%
<i>Otros</i>	5%



VII. TRAMITES SIN ACUERDO

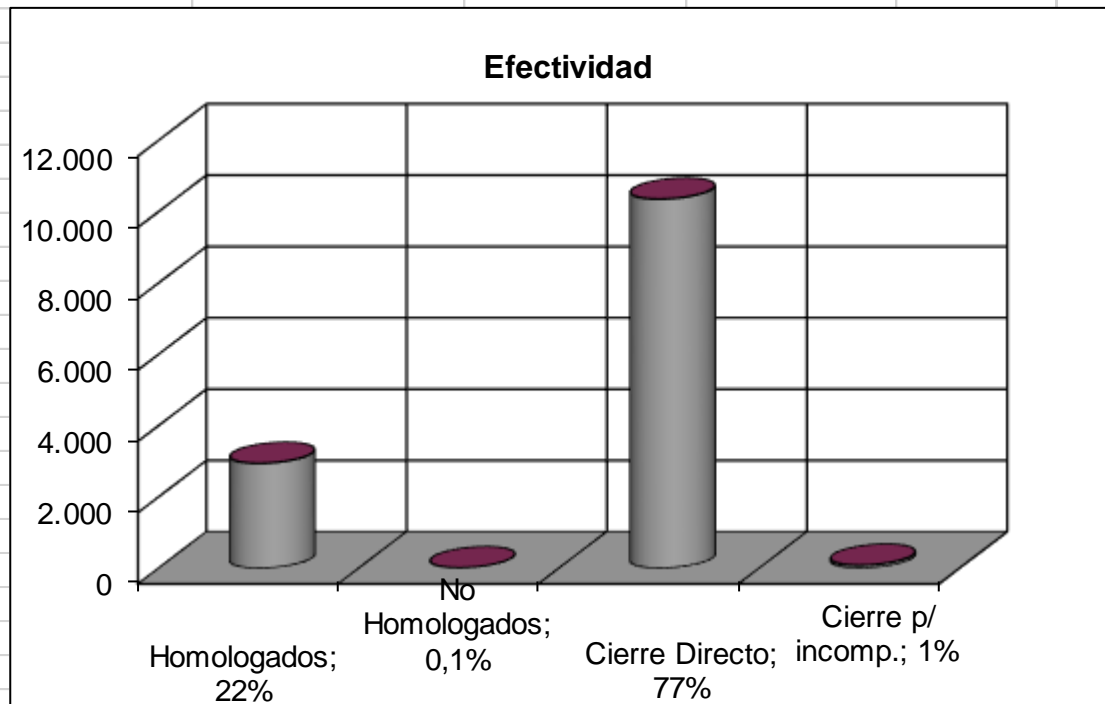
<i>Total de Expedientes Sin Acuerdo</i>	10.440
<i>Cierre Directo</i>	10.354
<i>Cierre por Incomparecencia</i>	86
<i>Cierre por Inactividad</i>	0



VIII. EFFECTIVIDAD

Es la resultante obtenida sobre una base de 14458 Expedientes efectivamente resueltos en JUNIO DE 2015.

<i>Homologados</i>	2.943	22%
<i>No Homologados</i>	14	0,1%
<i>Cierre Directo</i>	10.354	77%
<i>Cierre p/ incomp.</i>	86	1%
<i>Total</i>	13.397	100%



IX. EXPEDIENTES OBSERVADOS

Son los expedientes en los que el acuerdo presenta alguna anomalía de tipo formal y/o jurídico, que impide emitir opinión.

- **Total del mes de "JUNIO": 148 Expedientes**

X. RESULTADOS ACUMULADOS – TRÁMITES DE CONCILIACIÓN LABORAL OBLIGATORIA

a) Cantidad de expedientes ingresados y de trabajadores reclamantes

	<i>Expedientes</i>	<i>Trabajadores/Reclamantes</i>	<i>Promedio</i>
1997 (1)	12.155	13.451	1,11
1998	35.007	39.456	1,13
1999	38.145	42.732	1,12
2000	43.351	48.720	1,12
2001	50.794	57.219	1,13
2002	52.284	59.600	1,14
2003	40.821	45.508	1,11
2004	48.921	55.632	1,14
2005	58.753	64.617	1,10
2006	69.784	75.402	1,08
2007	80.638	86.855	1,08
2008	98.334	105.421	1,07
2009	103.549	108.982	1,05
2010	98.286	104.574	1,06
2011	112.645	118.973	1,06
2012	118.960	124.934	1,05
2013	124.858	9.378	0,08
2014	141.119	144.672	1,03
TOTAL	1.328.404	1.306.126	0,98
ene-15	8.301	8.574	1,03
feb-15	9.398	9.703	1,03
mar-15	9.851	10.244	1,04
abr-15	12.981	12.499	0,96
may-15	12.202	12.678	1,04
jun-15	14.458	15.015	1,04
	67.191	68.713	1,02
TOTAL (2)	1.395.595	1.374.839	0,99

(1) Fecha
Servicio
Laboral

1997.

(2) El total General es el resultado de la suma de los totales anuales y los totales mensuales

Referencias:

de inicio del
de Conciliación
Obligatoria: 1 de
septiembre de

b) Resultados de los procesos conciliatorios

Total-01	43.689	13.843	2	27.427	2.339
Total-02	61.366	18.626	24	40.998	1.626
Total-03	46.175	15.845	2	28.738	1.516
Total-04	55.215	20.243	2	33.426	3.131
Total-05	58.498	23.022	0	34.676	3.776
Total-06	68.792	29.384	0	39.408	4.953
Total-07	76.292	30.657	0	45.635	4.670
Total-08	92.975	36.921	42	56.051	3.649
Total-09	100.977	36.177	327	64.473	1.514
Total-10	96.021	33.665	230	62.126	2.273
Total-11	98.782	33.292	7	65.221	2.498
Total-12	68.046	28.291	254	39.502	2.575
Total-13	133.809	33.716	296	99.797	3.206
Total-14	135.867	31.159	239	74.831	2.520
TOTAL	1.264.990	427.468	1532	787.582	50.617
ene-15	8.301	1.013	26	4.578	152
feb-15	9.398	1.797	10	5.392	71
mar-15	9.851	2.807	14	3.421	175
abr-15	12.499	2.998	1	4.678	157
may-15	12.202	3.123	15	76.762	145
jun-15	14.458	2.943	14	10.440	148
jul-15					
ago-15					
sep-15					
oct-15					
nov-15					
dic-15					
TOTAL-15	66.709	14.681	80	105.271	848
TOTAL (2)	1.398.408	456.830	1.692	998.124	52.313

Referencias:

- (1) Fecha de inicio del Servicio de Conciliación Laboral Obligatoria: 1 de septiembre de 1997.
- (2) El Total General es el resultado de la suma de los totales anuales y los totales mensuales

XI. SECOSE

Expedientes Ingresados	940
Expedientes Homologados	726
No Homologados	0
Sin Acuerdos	0
En Tramite	0

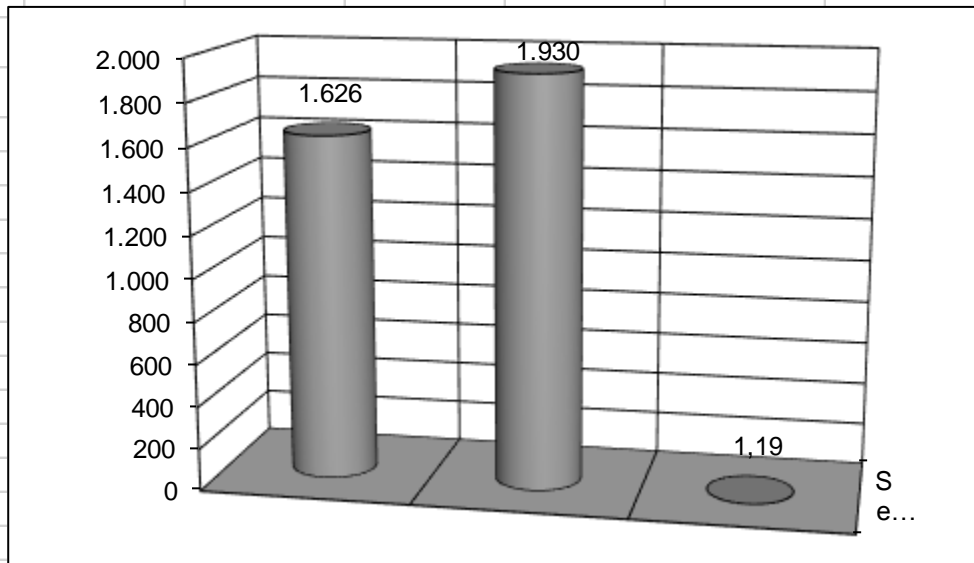
ACUERDOS ESPONTÁNEOS

Trámites de presentación espontánea y
voluntaria de las partes

ACUERDOS ESPONTANEOS

I. TRÁMITES INGRESADOS – JUNIO 2015

<i>Cantidad de Expedientes Iniciados</i>	1.626
<i>Cantidad de Trabajadores</i>	1.930
<i>Promedio de Trabajadores por Expediente</i>	1,19



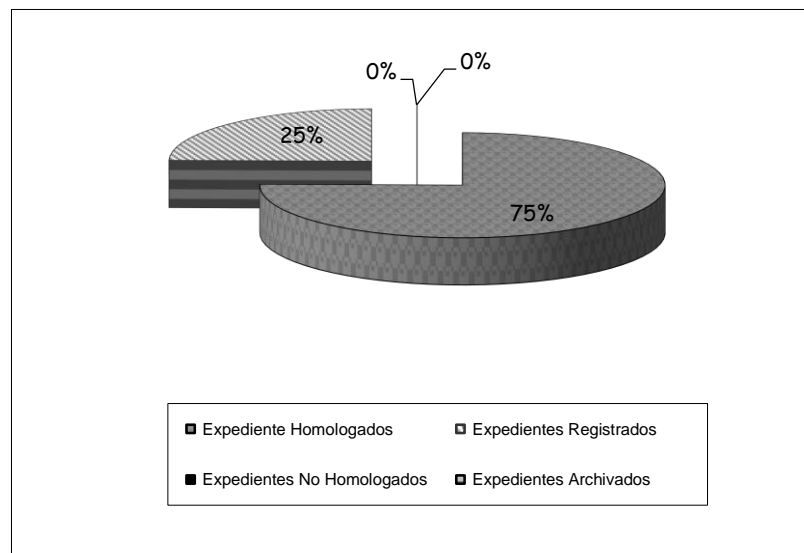
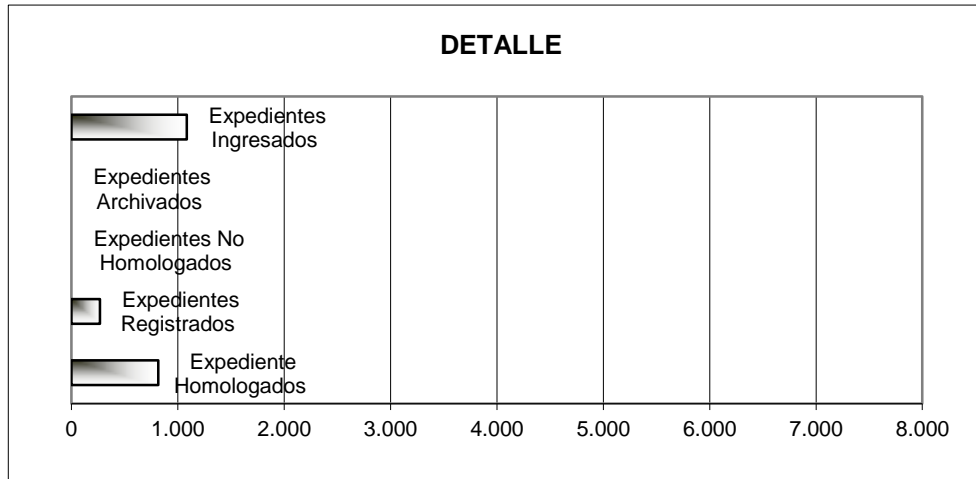
II. DESAGREGACION DIARIA DE EXPEDIENTES INGRESADOS

FECHA	CANT. TRAB.	CANT. EXP.
01-jun-15	75	73
02-jun-15	78	75
03-jun-15	105	81
04-jun-15	71	68
05-jun-15	186	77
08-jun-15	78	69
10-jun-15	91	84
11-jun-15	135	81
12-jun-15	91	84
15-jun-15	76	68
16-jun-15	74	71
17-jun-15	90	80
18-jun-15	84	80
19-jun-15	85	78
22-jun-15	82	75
23-jun-15	83	79
24-jun-15	92	82
25-jun-15	97	87
26-jun-15	93	81
29-jun-15	83	75
30-jun-15	81	78
TOTALES	1930	1626

III. RESULTADOS- JUNIO 2015-

ACUERDOS DICTAMINADOS

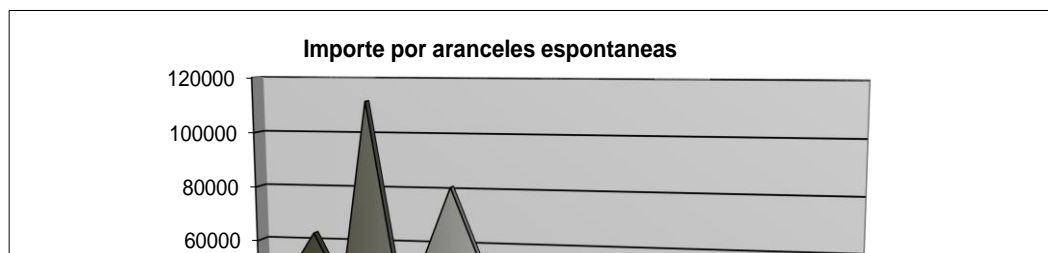
	Total	Porcentajes
<i>Expediente Homologados</i>	815	75%
<i>Expedientes Registrados</i>	268	25%
<i>Expedientes No Homologados</i>	0	0%
<i>Expedientes Archivados</i>	0	0%
<i>Expedientes Ingresados</i>	1.083	100%



IV. IMPORTES ACREDITADOS POR ARANCELES

a) Importe totalizado diariamente.

<i>Fecha</i>	<i>Importe</i>
01-jun-15	45000
02-jun-15	46800
03-jun-15	63000
04-jun-15	42600
05-jun-15	111600
08-jun-15	46800
10-jun-15	54600
11-jun-15	81000
12-jun-15	54600
15-jun-15	45600
16-jun-15	44400
17-jun-15	54000
18-jun-15	50400
19-jun-15	51000
22-jun-15	49200
23-jun-15	49800
24-jun-15	55200
25-jun-15	58200
26-jun-15	55800
29-jun-15	49800
30-jun-15	48600
TOTAL	1158000

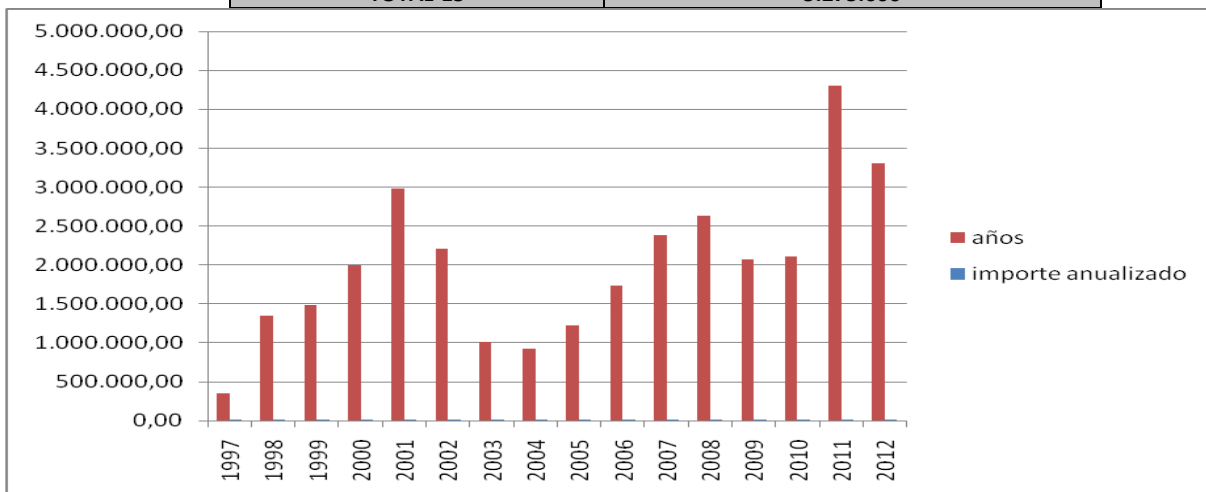


01(*)el Importe por acuerdo Espontaneo vario de \$ 400 a \$ 600 p/cada trabajador que ratifique un Acuerdo

Espontaneo, por lo cual podría existir un desfase entre la fecha de depósito de la nota de crédito y la respectiva acreditación sobre el Inicio del Tramite Conciliatorio.

b) Importe acumulado (anualmente/mensualmente)

AÑO	IMPORTE TOTALIZADO ANUALMENTE
1997	347.160,00
1998	1.345.830,00
1999	1.480.780,00
2000	1.992.930,00
2001	2.984.670,00
2002	2.214.400,00
2003	1.007.470,00
2004	923.960,00
2005	1.221.420,00
2006	1.736.750,00
2007	2.388.280,00
2008	2.637.510,00
2009	2.075.920,00
2010	2.104.440,00
2011	4.309.360,00
2012	3.307.950,00
2013	6.194.900,00
2014	9.553.880,00
TOTAL	47.827.610
ENERO 2015	835.200
FEBRERO 2015	826.800
MARZO 2015	1.462.000
ABRIL 2015	1.014.600
MAYO 2015	993.600
JUNIO 2015	1.158.000
TOTAL-15	5.275.600



V. **RESULTADOS ACUMULADOS COMPARATIVO**

a) Cantidad de expedientes y de trabajadores reclamantes

Referencias:

- (1) Fecha de inicio del Servicio de Conciliación Laboral Obligatoria: 1 de septiembre de 1997.
- (3) El Total General es el resultado de la suma de los totales anuales y los totales mensuales

Expedientes Observados: 149 Expedientes

b) Resultados de los acuerdos espontáneos

	<i>Homologados</i>	<i>Registrados</i>	<i>No Homologados</i>	<i>Archivadas</i>	<i>Observados</i>
1997 (1)	4.428	200	102	0	303
1998	17.694	346	711	0	2.202
1999	21.513	2.355	146	0	3.387
2000	22.303	2.395	0	0	3.851
2001	30.605	1	441	0	7.173
2002	20.623	1.001	147	0	13.169
2003	7.572	7.953	157	2.156	4.303
2004	7.014	8.669	12	2.452	4.861
2005	10.068	12.517	1	373	4.487
2006	12.546	11.220	0	529	4.186
2007	14.908	9.976	0	407	3.349
2008	16.326	9.683	0	162	3.593
2009	14.919	7.298	8	219	3.177
2010	196.091	73.414	1.623	6.298	57.738
2011	12.780	4.964	0	34	1.867
2012	9.702	4.869	0	7	1.000
2013	7.094	3.120	1	0	1.570
2014	13.749	3.120	6.349	0	1.728
TOTAL	439.935	163.101	9698	0	121.944
<i>ene-15</i>	<i>1.166</i>	<i>307</i>	<i>0</i>	<i>0</i>	<i>152</i>
<i>feb-15</i>	<i>807</i>	<i>260</i>	<i>0</i>	<i>0</i>	<i>87</i>
<i>mar-15</i>	<i>1.002</i>	<i>343</i>	<i>0</i>	<i>0</i>	<i>108</i>
<i>abr-15</i>	<i>959</i>	<i>340</i>	<i>0</i>	<i>0</i>	<i>114</i>
<i>may-15</i>	<i>976</i>	<i>398</i>	<i>0</i>	<i>0</i>	<i>111</i>
<i>jun-15</i>	<i>815</i>	<i>268</i>	<i>0</i>	<i>0</i>	<i>149</i>
<i>jul-15</i>					
<i>ago-15</i>					
<i>sep-15</i>					
<i>oct-15</i>					
<i>nov-15</i>					
<i>dic-15</i>					
TOTAL (2)	5.725	1.916	0	0	721

Referencias:

(1) Fecha de inicio del Servicio de Conciliación Laboral Obligatoria: 1 de Septiembre de 1997.

(2) El Total General es el resultado de la sumatoria de los totales anuales y los totales mensuales.

GLOSARIO

- **Reclamos:** *Son los expedientes que tramitan ante los Conciliadores Laborales, en el marco de la conciliación obligatoria previa a la instancia judicial, Ley 24.635.*
- **Esponáneas:** *Son los expedientes formados con acuerdo conciliatorio, pactados en forma directa por las partes y ratificados ante un funcionario de la Dirección del Seclo. (Art. 4 Decreto 1169/96)*
- **Homologados:** *Son los expedientes con acuerdo conciliatorio, en los cuales se dictó el acto administrativo de homologación en los términos del artículo 15 de la LCT. Se le otorga la característica de cosa juzgada.*
- **Sin Acuerdo:** *Son los expedientes en los que las partes no arribaron a un acuerdo y el conciliador procede al cierre del procedimiento dejando expedita la vía judicial.*
- **Registrados.** *Son los expedientes que no reúnen los requisitos para ser homologados, por lo que se dicta el acto administrativo de registrar que sólo le da fecha cierta.*
- **Archivo:** *Son los expedientes en los que se dispone su archivo por vencimiento del plazo de la observación realizada o de la reserva esperando información documental que las partes incumplen. No existen elementos suficientes para emitir dictamen.*
- **En tramite:** *Son los expedientes que registran su ingreso en la DSECCLO pero en los que aun no se dictó acto administrativo u observación.*